

Sha Maison

積水ハウス品質のお部屋を シャーメゾン ショップ Shop

J R 東海道本線

浜松駅 バス15分 徒歩2分

モバイルで見る



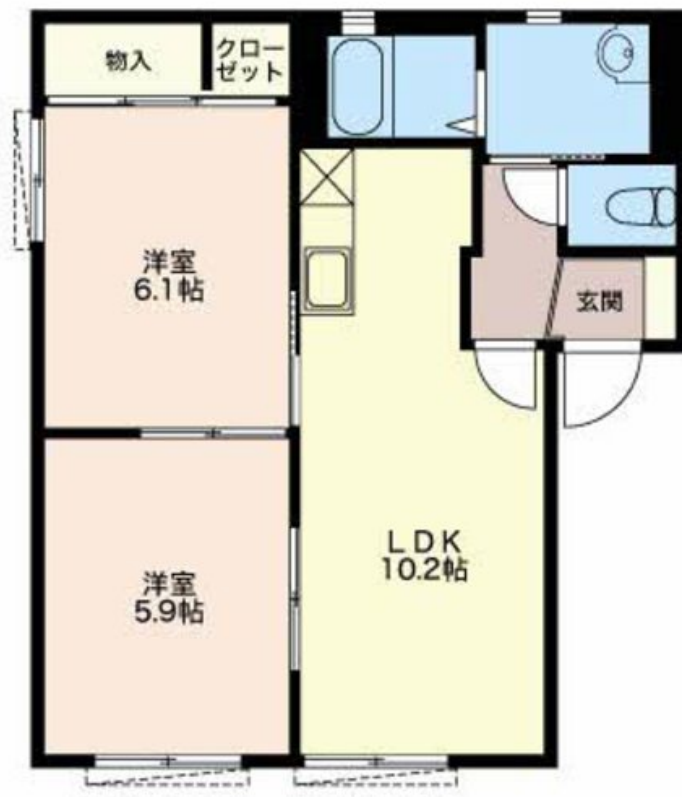
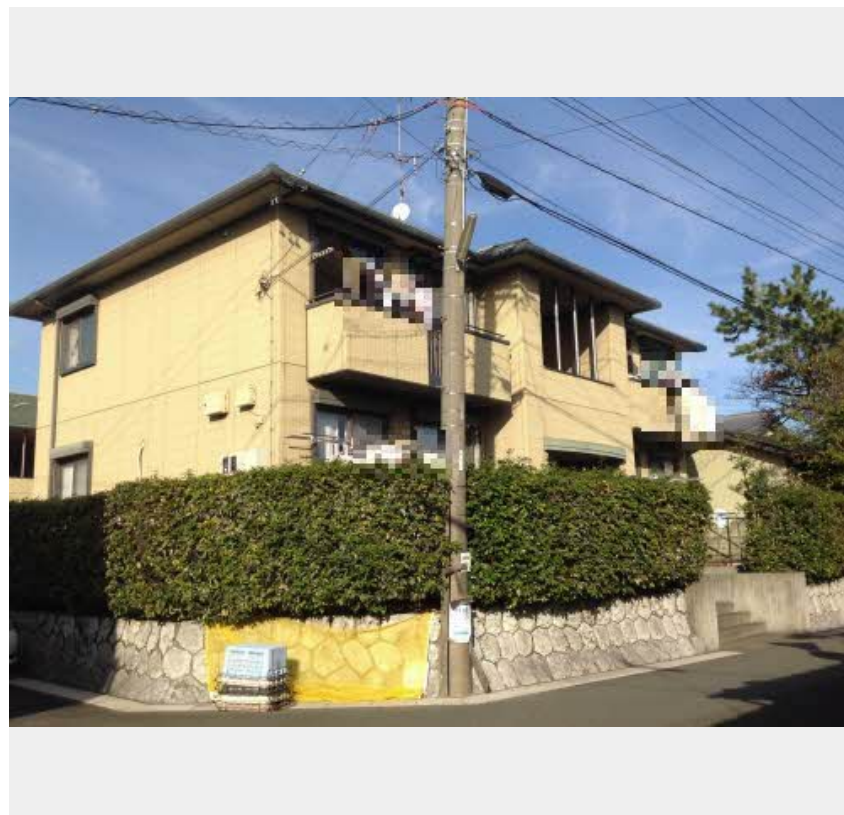
2LDK アパート

家賃 50,000 円

共益費等 3,900 円

敷金 10,000 円

礼金 25,000 円



この物件の
オススメ
ポイント

【バス停】丸塚町停まで徒歩2分 【買い物】浜松プラザフレ
スポまで徒歩10分 (730M)

この物件についている こだわり設備



TVモニター付き
インターホン



給湯設備



追い焚き給湯



洗髪洗面台



エアコン

駐車場あり / L G B T Q フレンドリー / 高齢者対応可 / 火災警報器 (煙感知式) / 洗髪洗面化粧台 / 雨戸 / 下駄箱 / 給湯器 (追焚機能付) / エアコン / モニタ付ドアホン / トイレ (暖房機能付便座) / バス・トイレ (セパレート)

物件名 アルツノバⅡ 2101号室

間取り 2LDK / L D K 10.2 洋室5.9 洋室6.1 (帖)

アクセス J R 東海道本線 浜松駅 バス15分、丸塚町停 バス停 徒歩2分

専有面積 / 向き 49.8㎡ / 南

所在地 静岡県浜松市中央区丸塚町

築年月 / 構造 2000年2月 / 軽量鉄骨・1階-2階建

ランドマーク ●丸塚公園 / 距離50m

入居 / 契約期間 2024年5月中旬 / 2年

駐車場 有 (別途お問い合わせ下さい)

入居諸条件備考

保証人不要プラン要加入 / シャーメゾンライフSUPPORT24要加入 / 更新料28,000円 鍵交換料13,200円
ハウスクリーニング費73,700円 諸費用1,380円 / 火災保険へのご加入が条件となります。*ご入居中は、借
家人賠償責任保険・個人賠償責任保険が付帯された火災保険へのご加入が必要となります。積水ハウス不動産グル
ープでは、万一の事故の際、グループが連携して迅速に対応できる「シャーメゾンライフGUARD」(*)へ
のご加入を推奨しております。*保険契約の取扱代理店は、積水ハウス不動産中部(株)および積水ハウス不動産パ
ートナース(株)となります。/ 積水ハウス不動産パートナーズの保証人不要プラン『らくらくパートナー』に
加入が必要です。[新規契約時]事務手数料: 33,000円(税込)、[毎月]保証料: 月額賃料等の2% / 諸
費用及び、契約に要する費用は別途打合せ / 更新料: 28,000円

※消費税は10%として計算しています。※掲載されている図面・写真等は、作成方法や撮影方法・時期などにより実際とは異なる場合があります。※家具や車などは、配置のイメージであり、賃貸物件に付属しておりません(家具家電付き等の表示があるものを除く)。

ポイントがたまる
住んでいるだけでポイントが貯まり、
住替え時に家賃が最大3ヶ月分無料に!

エイブルネットワーク浜松市野町店

TEL:053-423-1313

FAX: 053-423-1314

静岡県浜松市中央区市野町1570-2

免許番号: 静岡県知事免許(5)第12268号

所属団体: (公社)静岡県宅地建物取引業協会 / 東海不動産公正取引協議会

取引形態
仲介