

# Sha Maison

積水ハウス品質のお部屋を シャーメゾン ショップ Shop

J R 東海道本線

舞阪駅 徒歩10分

モバイルで見る



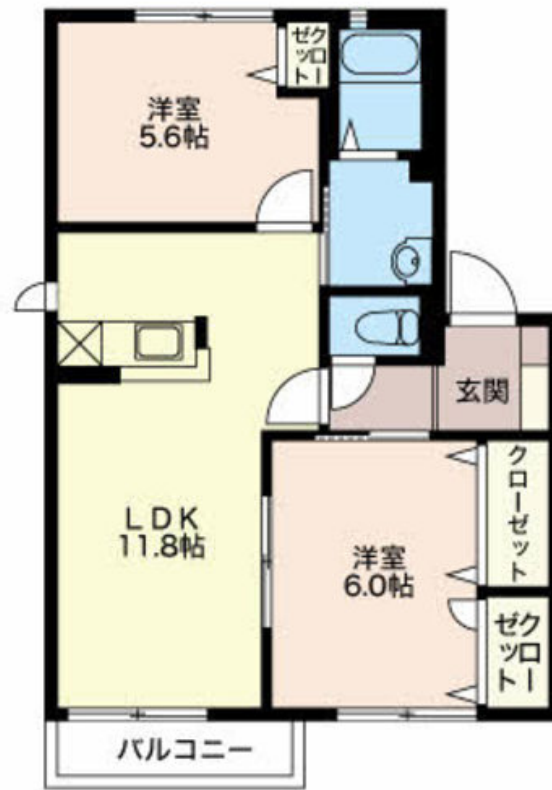
**2LDK**  
アパート

家賃 **55,000 円**

共益費等 **3,900 円**

敷金 **10,000 円**

礼金 **30,000 円**



この物件の  
オススメ  
ポイント

【コンビニ】セブンイレブン浜松舞阪店徒歩3分  
(190m) 【商業施設】はままつ西モールまで徒歩9分  
(670m)

この物件についている **こだわり設備**



洗髪洗面台



エアコン

駐車場あり/地デジ対応(アンテナ対応)/LGBTQフレンドリー/高齢者対応可/エアコン/洗髪洗面化粧台/インターホン/下駄箱/照明器具



積水ハウスの賃貸住宅 シャーメゾン

Sha Maison

物件名	並木 D202号室	間取り	2LDK/洋室6 洋室5.6 LDK11.8 (帖)
アクセス	J R 東海道本線 舞阪駅 徒歩10分	専有面積 / 向き	53.01㎡ / 南
所在地	静岡県浜松市中央区舞阪町舞阪	築年月 / 構造	2003年2月 / 軽量鉄骨・2階-2階建
ランドマーク	●杏林堂ドラッグストア舞阪店 / 距離80m	入居 / 契約期間	即時 / 2年
		駐車場	有 (別途お問い合わせ下さい)

入居諸条件備考

保証人不要プラン要加入/シャーメゾンライフSUPPORT24要加入/更新料29,000円 鍵交換料13,200円  
ハウスクリーニング費78,100円 諸費用1,440円/火災保険へのご加入が条件となります。\*ご入居中は、借  
家人賠償責任保険・個人賠償責任保険が付帯された火災保険へのご加入が必要となります。積水ハウス不動産グル  
ープでは、万一の事故の際、グループが連携して迅速に対応できる「シャーメゾンライフGUARD」(\*)へ  
のご加入を推奨しております。\*保険契約の取扱代理店は、積水ハウス不動産中部(株)および積水ハウス不動産パ  
ートナース(株)となります。/積水ハウス不動産パートナーズの保証人不要プラン『らくらくパートナー』に  
加入が必要です。[新規契約時]事務手数料:33,000円(税込)、[毎月]保証料:月額賃料等の2%/諸  
費用及び、契約に要する費用は別途打合せ/更新料:29,000円

※消費税は10%として計算しています。※掲載されている図面・写真等は、作成方法や撮影方法・時期などにより実際とは異なる場合があります。※家具や車などは、配置のイメージであり、賃貸物件に付属していません(家具家電付き等の表示があるものを除く)。

**ポイントがたまる**  
住んでいるだけでポイントが貯まり、  
住替え時に家賃が最大3ヶ月分無料!

株式会社吉田不動産  
TEL:053-592-3131  
FAX: 053-592-0954

静岡県浜松市中央区雄踏2丁目1-28  
免許番号: 静岡県知事免許(10)第5454号  
所属団体: (公社)静岡県宅地建物取引業協会/東海不動産公正取引協議会

取引形態  
仲介