

Sha Maison

積水ハウス品質のお部屋を シャーメゾン ショップ Shop

J R 東海道本線

浜松駅 徒歩9分

モバイルで見る



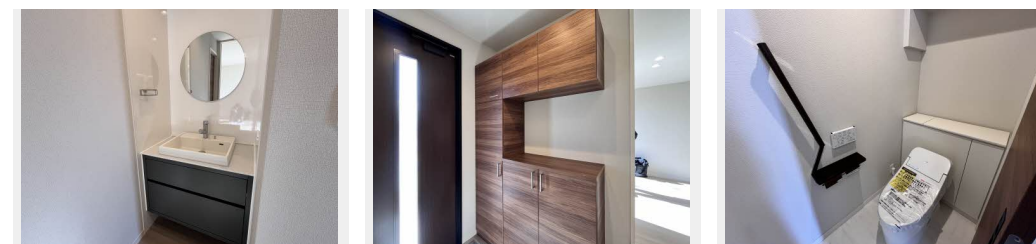
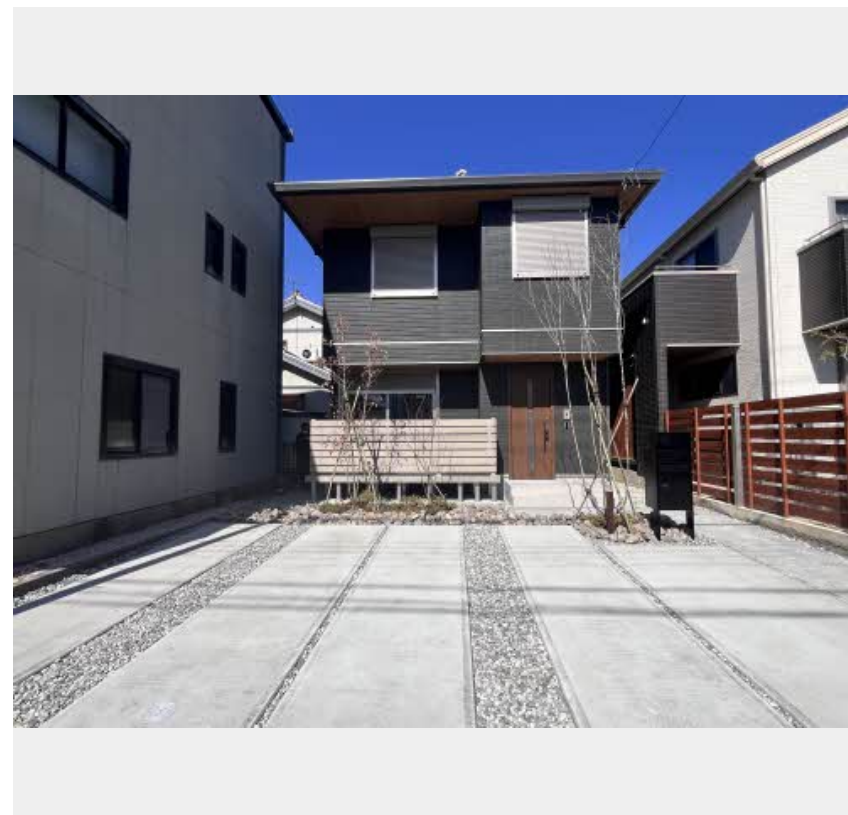
3LDK
一戸建て

家賃 220,000 円

共益費等 0 円

敷金 0 円

礼金 200,000 円



積水ハウスの賃貸住宅 シャーメゾン

Sha Maison

この物件の
オススメ
ポイント

積水ハウスの賃貸住宅「シャーメゾン」です！

ペットとの暮らしご相談可能です／宅配ボックス付きなので不在時にも荷物を受け取れます／窓には侵入抑止効果が期待できる「防犯ガラス」を採用し・・・

この物件についている こだわり設備

- ペット相談可
- 宅配BOX
- 防犯ガラス
- TVモニター付きインターホン
- 太陽光発電
- 食器洗浄機
- 広い浴室
- 浴室乾燥機
- 追い焚き給湯
- エアコン
- IHクッキングヒーター
- 室内物干

駐車場あり／TVアンテナ／ペット共生設備／宅配BOX／高齢者対応可／モニター付ドアホン／マルチメディア配管有／システムキッチン／食器洗浄機付／IHクッキングヒーター／給湯器（追焚機能付）／ユニットバス1618／浴室乾燥機／洗髪洗面化粧台／室内物干し／トイレ（洗浄機能付便座）／エアコン／断熱複層ガラス／防犯ガラス（合せガラス）／雨戸（シャッタータイプ）／カップボード／照明器具／人感センサーライト／太陽光発電／バス・トイレ（セパレート）／都市ガス

物件名 Crown Residence I

アクセス J R 東海道本線 浜松駅 徒歩9分
J R 東海道本線 浜松駅 バス13分、砂山町公会堂 バス停

所在地 静岡県浜松市中央区寺島町

ランドマーク -

間取り 3LDK／洋室6.5 洋室5.1 洋室4.5 LDK19.3 (帖)

専有面積 / 向き 102.8㎡ / 南東

築年月 / 構造 2024年3月 / 軽量鉄骨・2階-2階建

入居 / 契約期間 2026年6月中旬 / 2年

駐車場 有 (別途お問い合わせ下さい)

入居諸条件備考

保証人不要プラン要加入／シャーメゾンライフSUPPORT24 (月額1,320円税込) にご加入いただきます。／ご入居にかかる諸費用として、鍵交換費用 (初回契約時) 38,500円 (税込) / ハウスクリーニング費 103,400円 (税込) / 諸費用500円 / エアコンクリーニング費用 (退去時) 16,500円 (税込) が必要です。／火災保険へのご加入が条件となります。＊ご入居中は、借家人賠償責任保険・個人賠償責任保険が付帯された火災保険へのご加入が必要となります。積水ハウス不動産グループでは、万一の事故の際、グループが連携して迅速に対応できる「シャーメゾンライフGUARD」(*) へのご加入を推奨しております。＊保険契約の取扱代理店は、積水ハウスシャーメゾンPM中部 (株) および積水ハウスシャーメゾンパートナーズ (株) となります。／積水ハウスシャーメゾンパートナーズの保証人不要プラン『らくらくパートナー』に加入が必要です。【新規契約時】事務手数料: 33,000円 (税込)、[毎月] 保証料: 月額賃料等の2% / 諸費用及びその他契約費用は別途打合せ / 更新料: 新賃料の1ヶ月分

No.4300619

※消費税は10%として計算しています。※掲載されている図面・写真等は、作成方法や撮影方法・時期などにより実際とは異なる場合があります。＊家具や車などは、配置のイメージであり、賃貸物件に付属していません (家具家電付き等の表示があるものを除く)。

ポイントがたまる
住んでいるだけでポイントが貯まり、
住替え時に家賃が最大3ヶ月分無料に!

株式会社ミニミニ静岡 浜松店

TEL:053-456-3232
FAX: 053-456-3230

静岡県浜松市中央区板屋町635
免許番号: 静岡県知事免許 (2) 第14056号

取引形態
仲介