

Sha Maison

積水ハウス品質のお部屋を シャーメゾン ショップ Shop

遠州鉄道

曳馬駅 徒歩12分

モバイルで見る



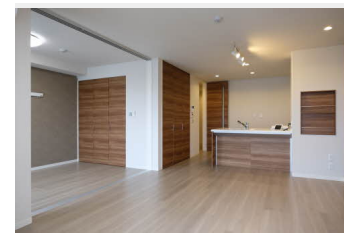
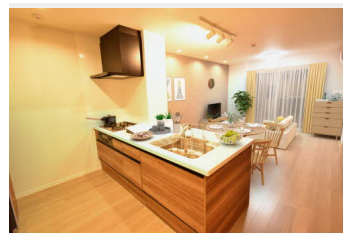
2LDK
マンション

家賃 **124,000 円**

共益費等 7,000 円

敷金 10,000 円

礼金 60,000 円



積水ハウスの賃貸住宅 シャーメゾン

Sha Maison

この物件の
オススメ
ポイント

省エネルギー性能に優れたZEH賃貸住宅（太陽光発電搭載）ペット可（犬・猫）★☆宅配BOXがあるので不在時の荷物の受け取りも可能です。入居即日利用可！『インターネット無料』&『Wi-Fi...』

この物件についている こだわり設備

- シャーメゾン ガーデنز
- 太陽光発電
- 防犯カメラ
- 高遮音床 システム
- インターネット 無料(WiFi付)
- 防犯ガラス
- ZEH
- TVモニター付き インターホン
- エレベーター
- 宅配BOX
- オートロック
- ペット相談可

駐車場あり/インターネット無料 (Wi-Fi対応) /ペット共生設備/駐輪場/エレベーター/オートロック・自動ドア/宅配BOX/防犯カメラ/高遮音床システム「SHAI DD55」/シャーメゾンガーデنز/駐車場舗装白線引/高齢者対応可/エアコン/給湯器 (追焚機能付) /ZEH (社・ゼ・0・I・ル・ド・ー・ハ・ウ・ス) /トイレ (洗浄機能付便座) /太陽光発電/モニタ付ドアホン/洗髪洗面化粧台/エアコン (2台設置) /システムキッチン/照明器具/グリル付きコンロ/ユニットバス1418/浴室乾燥機/室内物干し/断熱複層ガラス/防犯ガラス (合せガラス) /雨戸 (シャッター)

物件名 シャーメゾン本郷 0203号室

アクセス 遠州鉄道 曳馬駅 徒歩12分
J R東海道本線 浜松駅 バス16分、林 バス停 徒歩7分

所在地 静岡県浜松市中央区曳馬4丁目

ランドマーク ●曳馬中学校/距離400m

間取り 2LDK/洋室6.9 洋室5.8 LDK15 (帖)

専有面積 / 向き 67.95㎡ / 南

築年月 / 構造 2024年1月 / 重量鉄骨・2階-3階建

入居 / 契約期間 即時 / 2年

駐車場 有 (別途お問い合わせ下さい)

入居諸条件備考

内覧・契約については、貸主の指定する仲介業者を介して行いますので、所定の仲介手数料が必要となります。
/保証人不要プラン要加入/シャーメゾンライフSUPPORT 24要加入/更新料52,000円 町内会入会金1,000円 ハウスクリーニング費104,500円 諸費用1,280円/火災保険へのご加入が条件となります。*ご入居中は、借家人賠償責任保険・個人賠償責任保険が付帯された火災保険へのご加入が必要となります。積水ハウス不動産グループでは、万一の事故の際、グループが連携して迅速に対応できる「シャーメゾンライフGUARD」(*)へのご加入を推奨しております。*保険契約の取扱代理店は、積水ハウス不動産中部(株)および積水ハウス不動産パートナーズ(株)となります。/積水ハウス不動産パートナーズの保証人不要プラン『らくらくパートナー』に加入が必要です。[新規契約時]事務手数料:33,000円(税込)、[毎月]保証料:月額賃料等の2%/諸費用及び、契約に要する費用は別途打合せ/BELS(建築物省エネルギー性能表示制度)によるZEH評価取得建築物(一次エネルギー消費削減率52%(2023年8月23日)) /更新料:52,000円

※消費税は10%として計算しています。※掲載されている図面・写真等は、作成方法や撮影方法・時期などにより実際とは異なる場合があります。※家具や車などは、配置のイメージであり、賃貸物件に付属していません(家具家電付き等の表示があるものを除く)。

ポイントがたまる
住んでいるだけでポイントが貯まり、
住替え時に家賃が最大3ヶ月分無料に!

積水ハウス不動産中部株式会社 浜松店

TEL:0570-033-213
FAX: 053-458-2537

静岡県浜松市中央区板屋町600大協板屋町ビル1階
免許番号:***
所属団体:東海不動産公正取引協議会 / (公財)日本賃貸住宅管理協会

取引形態
貸主