

# Sha Maison

積水ハウス品質のお部屋を シャーメゾン ショップ Shop

遠州鉄道

曳馬駅 徒歩3分

モバイルで見る



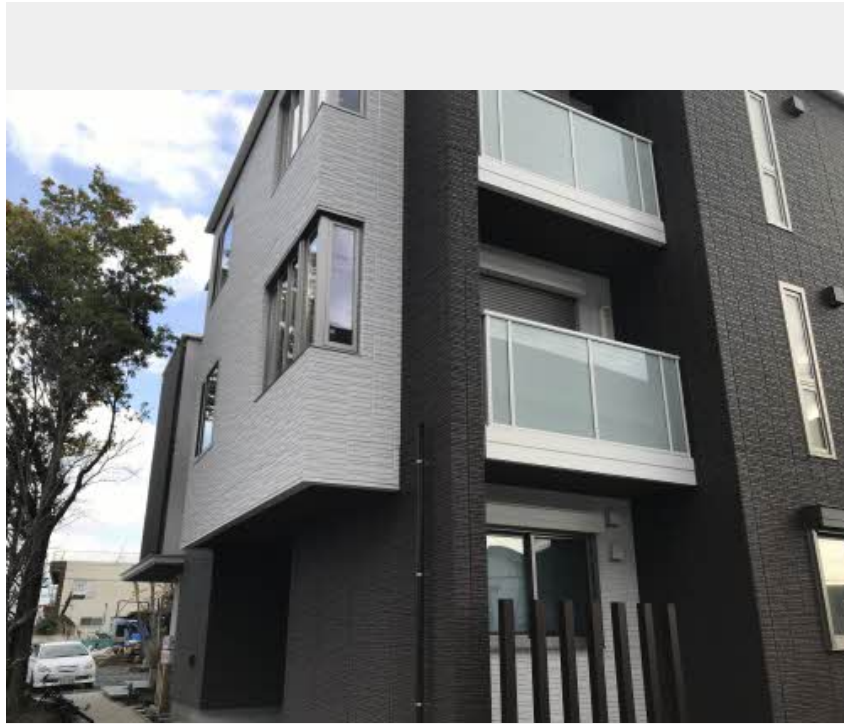
**2LDK**  
マンション

家賃 **137,000 円**

共益費等 5,500 円

敷金 10,000 円

礼金 137,000 円

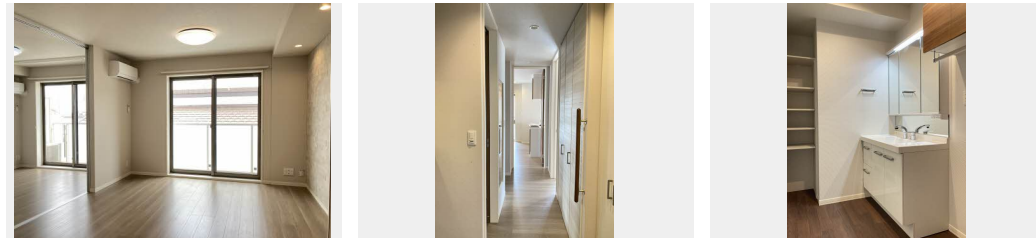


この物件の  
オススメ  
ポイント

この物件についている **こだわり設備**

- シャーメゾン ガーデنز
- 高遮音床 システム
- 宅配BOX
- ワークスペース
- インターネット 無料(WiFi付)
- TVモニター付き インターホン
- オートロック
- 防犯カメラ
- 防犯ガラス
- コンロ
- IHクッキング ヒーター
- 食器洗浄機

駐車場あり/インターネット無料 (Wi-Fi対応) /オートロック・自動ドア/宅配BOX/高遮音床システム「SHAI DD55」/防犯カメラ/シャーメゾンガーデنز/駐輪場/駐車場舗装白線引/LGBTQフレンドリー/高齢者対応可/エアコン/ワークスペース/給湯器(追焚機能付)/システムキッチン/IHクッキングヒーター/食器洗浄機付/ユニットバス1418/浴室乾燥機/トイレ(洗浄機能付便座)/モニター付ドアホン/洗髪洗面化粧台/室内物干し/断熱複層ガラス/防犯ガラス(合せガラス)/雨戸(電動シャッタータイプ)/照明器具/人感センサーライト



積水ハウスの賃貸住宅 シャーメゾン  
**Sha Maison**

物件名	Petite foret 0302号室	間取り	2LDK/洋室10.9 洋室6.2 LDK14.8 (帖)
アクセス	遠州鉄道 曳馬駅 徒歩3分	専有面積 / 向き	76.02㎡ / 南
所在地	静岡県浜松市中央区十軒町	築年月 / 構造	2021年10月 / 重量鉄骨・3階-3階建
ランドマーク	●上島小学校 / 距離60m	入居 / 契約期間	即時 / 2年
		駐車場	有 (別途お問い合わせ下さい)

入居諸条件備考

保証人不要プラン要加入/シャーメゾンライフSUPPORT24要加入/更新料52,000円 鍵交換料13,200円  
ハウスクリーニング費113,300円 諸費用1,580円/火災保険へのご加入が条件となります。\*ご入居中は、借家人賠償責任保険・個人賠償責任保険が付帯された火災保険へのご加入が必要となります。積水ハウス不動産グループでは、万一の事故の際、グループが連携して迅速に対応できる「シャーメゾンライフGUARD」(\*)へのご加入を推奨しております。\*保険契約の取扱代理店は、積水ハウス不動産中部(株)および積水ハウス不動産パートナーズ(株)となります。/積水ハウス不動産パートナーズの保証人不要プラン『らくらくパートナー』に加入が必要です。[新規契約時]事務手数料: 33,000円(税込)、[毎月]保証料: 月額賃料等の2%/諸費用及び、契約に要する費用は別途打合せ/更新料: 52,000円

※消費税は10%として計算しています。※掲載されている図面・写真等は、作成方法や撮影方法・時期などにより実際とは異なる場合があります。※家具や車などは、配置のイメージであり、賃貸物件に付属していません(家具家電付き等の表示があるものを除く)。

**ポイントがたまる**  
住んでいるだけでポイントが貯まり、  
住替え時に家賃が最大3ヶ月分無料に!

株式会社ミニミニ静岡 浜松店  
TEL:053-456-3232  
FAX: 053-456-3230

静岡県浜松市中央区板屋町102-10丸倉モータービル1階  
免許番号: 静岡県知事免許(2)第14056号

取引形態  
仲介