

# Sha Maison

積水ハウス品質のお部屋を シャーメゾン ショップ Shop

J R 東海道本線

浜松駅 バス30分 さぎの宮入口 バス停 徒歩9分

モバイルで見る



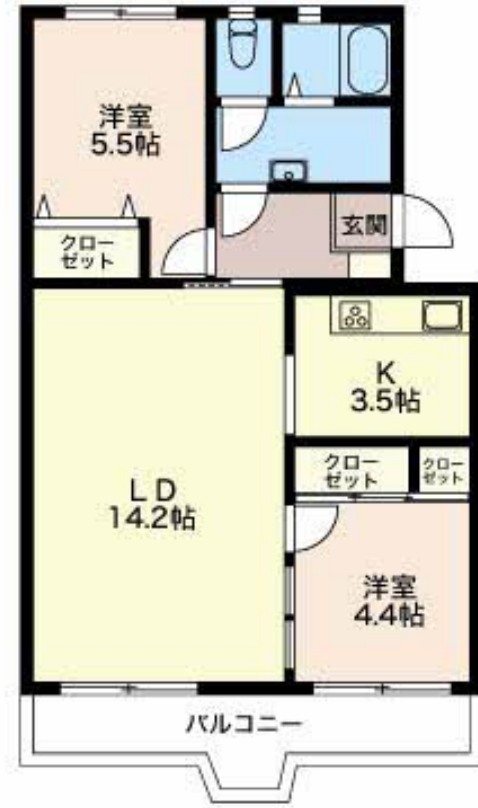
## 2LDK マンション

### 家賃 57,000 円

共益費等 4,500 円

敷金 0 円

礼金 57,000 円



**この物件のオススメポイント**

室内のモニターから、訪問者の顔を確認できるインターホンです

### この物件についている こだわり設備

- TVモニター付きインターホン
- 追い焚き給湯
- エアコン
- 給湯設備
- 洗髪洗面台
- 温水洗浄便座

駐車場あり/駐輪場(屋根付き)/LGBTQフレンドリー/高齢者対応可/給湯器(追焚機能付)/洗髪洗面化粧台/下駄箱/バルコニー/カラーモニター付ドアホン/トイレ(洗浄機能付便座)/エアコン(1台設置)/バス・トイレ(セパレート)

物件名	アルカディアマンション 0102号室	間取り	2LDK / LD14.2 K3.5 洋室5.5 洋室4.4 (帖)
アクセス	J R 東海道本線 浜松駅 バス30分、さぎの宮入口 バス停 徒歩9分	専有面積 / 向き	61.7㎡ / 南
所在地	静岡県浜松市中央区大瀬町	築年月 / 構造	1983年9月 / 鉄筋コンクリート・1階-4階建
ランドマーク	●海の星鷺の宮幼稚園 / 距離280m	入居 / 契約期間	2026年7月下旬 / 2年
		駐車場	有 (別途お問い合わせ下さい)

**入居諸条件備考**

保証人不要プラン要加入/シャーメゾンライフSUPPORT24 (月額1,320円税込) にご加入いただきます。/ご入居にかかる諸費用として、鍵交換費用(初回契約時) 14,300円(税込)/ハウスクリーニング費 84,700円(税込)/エアコンクリーニング費用(退去時) 16,500円(税込) が必要です。/火災保険へのご加入が条件となります。\*ご入居中は、借家人賠償責任保険・個人賠償責任保険が付帯された火災保険へのご加入が必要となります。積水ハウス不動産グループでは、万一の事故の際、グループが連携して迅速に対応できる「シャーメゾンライフGUARD」(\*)へのご加入を推奨しております。\*保険契約の取扱代理店は、積水ハウスシャーメゾンPM中部(株)および積水ハウスシャーメゾンパートナーズ(株)となります。/積水ハウスシャーメゾンパートナーズの保証人不要プラン『らくらくパートナー』に加入が必要です。[新規契約時]事務手数料: 33,000円(税込)、[毎月]保証料: 月額賃料等の2%/諸費用及びその他契約費用は別途打合せ/更新料: 新賃料の1ヶ月分

※消費税は10%として計算しています。※掲載されている図面・写真等は、作成方法や撮影方法・時期などにより実際とは異なる場合があります。※家具や車などは、配置のイメージであり、賃貸物件に付属しておりません(家具家電付き等の表示があるものを除く)。

No.3901010

**ポイントがたまる**  
住んでいるだけでポイントが貯まり、  
住替え時に家賃が最大3ヶ月分無料に!

**株式会社ミニミニ静岡 浜松東店**  
TEL:053-464-0032  
FAX: 053-464-0226  
静岡県浜松市中央区宮竹町233-1  
免許番号: 静岡県知事免許(2)第14056号

取引形態  
仲介