

# Sha Maison

積水ハウス品質のお部屋を シャーメゾン ショップ Shop

J R 東海道本線

浜松駅 バス9分 徒歩3分

モバイルで見る



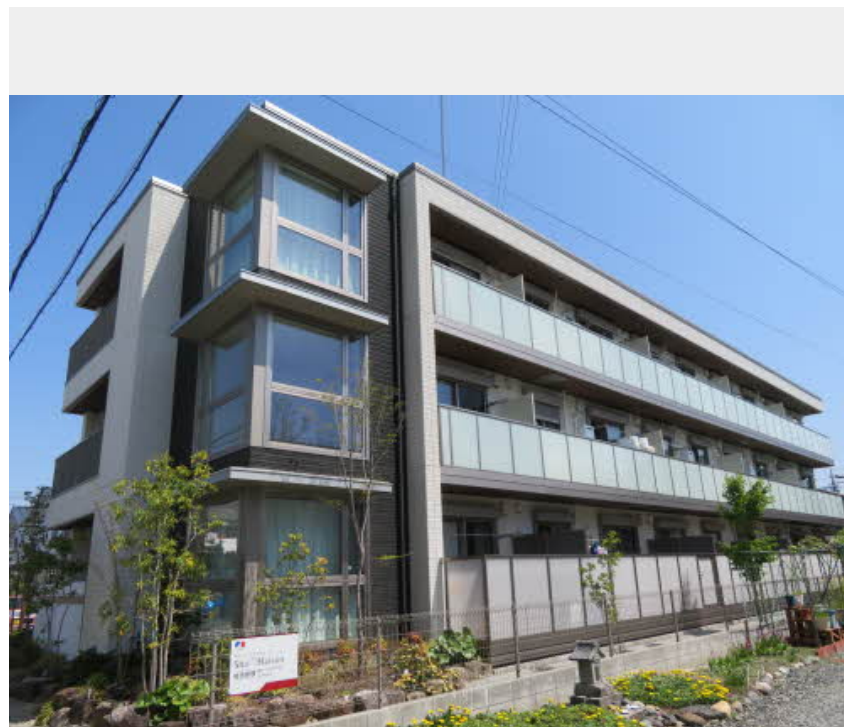
2LDK  
マンション

家賃 **105,000 円**

共益費等 5,200 円

敷金 10,000 円

礼金 158,000 円

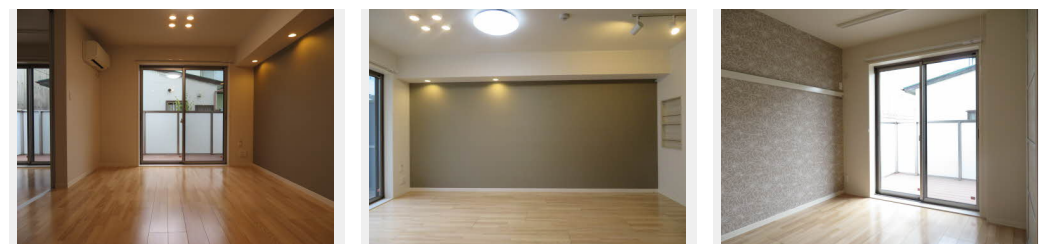


この物件の  
オススメ  
ポイント

インターネット無料・ペット可物件です！

この物件についている **こだわり設備**

- 高遮音床システム
- 宅配BOX
- インターネット無料(WiFi付)
- TVモニター付きインターホン
- オートロック
- 防犯カメラ
- 防犯ガラス
- ペット相談可
- 対面キッチン
- コンロ
- 給湯設備
- エコジョーズ



積水ハウスの賃貸住宅 シャーメゾン

Sha Maison

駐車場あり/インターネット無料(Wi-Fi対応)/ペット共生設備/オートロック/宅配BOX/駐輪場/高遮音床システム「SHAI DD55」/防犯カメラ/LGBTQフレンドリー/高齢者対応可/モニター付ドアホン/マルチメディア配管有/コミュニケーションキッチン/グリル付きコンロ/給湯器(追焚機能付)/エコジョーズ/浴室乾燥機/洗髪洗面化粧台/室内物干し/トイレ(洗浄機能付便座)/エアコン/防犯ガラス(合せガラス)/雨戸(1階のみ)/専用庭/照明器具/人感センサーライト/照明器具(LED)/アクセントクロス/シューズクロック/エアコン(2台設置)

物件名	Asteria Garden 0106号室	間取り	2LDK/LDK13.9 洋室6.3 洋室6.1 (帖)
アクセス	J R 東海道本線 浜松駅 バス9分、領家北 バス停 徒歩3分	専有面積 / 向き	67.35㎡ / 南
所在地	静岡県浜松市中央区領家1丁目	築年月 / 構造	2020年1月 / 重量鉄骨・1階-3階建
ランドマーク	●コメダ珈琲店浜松領家店 / 距離230m	入居 / 契約期間	即時 / 2年
		駐車場	有 (別途お問い合わせ下さい)

入居諸条件備考

保証人不要プラン要加入/シャーメゾンライフSUPPORT24要加入/更新料52,000円 鍵交換料16,500円  
ハウスクリーニング費121,000円 諸費用1,530円/火災保険へのご加入が条件となります。\*ご入居中は、借家人賠償責任保険・個人賠償責任保険が付帯された火災保険へのご加入が必要となります。積水ハウス不動産グループでは、万一の事故の際、グループが連携して迅速に対応できる「シャーメゾンライフGUARD」(\*)へのご加入を推奨しております。\*保険契約の取扱代理店は、積水ハウス不動産中部(株)および積水ハウス不動産パートナーズ(株)となります。/積水ハウス不動産パートナーズの保証人不要プラン『らくらくパートナー』に加入が必要です。[新規契約時]事務手数料:33,000円(税込)、[毎月]保証料:月額賃料等の2%/諸費用及び、契約に要する費用は別途打合せ/更新料:52,000円

※消費税は10%として計算しています。※掲載されている図面・写真等は、作成方法や撮影方法・時期などにより実際とは異なる場合があります。※家具や車などは、配置のイメージであり、賃貸物件に付属していません(家具家電付き等の表示があるものを除く)。

**ポイントがたまる**  
住んでいるだけでポイントが貯まり、  
住替え時に家賃が最大3ヶ月分無料に!

株式会社ミニミニ静岡 浜松東店  
TEL:053-464-0032  
FAX: 053-464-0226

静岡県浜松市中央区宮竹町233-1  
免許番号: 静岡県知事免許(2)第14056号

取引形態  
仲介