

Sha Maison

積水ハウス品質のお部屋を シャーメゾン ショップ Shop

J R 東海道新幹線

浜松駅 バス7分 浅間校東 バス停 徒歩2分

モバイルで見る



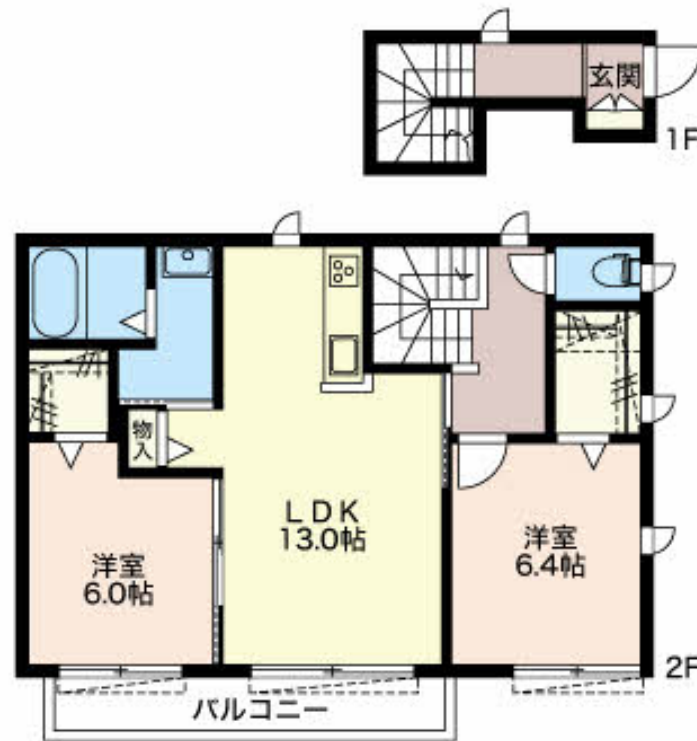
2LDK
アパート

家賃 **88,000 円**

共益費等 4,500 円

敷金 0 円

礼金 100,000 円



積水ハウスの賃貸住宅 シャーメゾン

Sha Maison

この物件の
オススメ
ポイント

積水ハウスの賃貸住宅「シャーメゾン」です！

上階からの音を大幅に抑える高遮音床システム「シャイド」を採用／インターネットが無料で入居後すぐに使えます／窓には侵入抑止効果が期待できる・・・

この物件についている こだわり設備

- 高遮音床システム
- インターネット無料(WiFi付)
- 防犯ガラス
- TVモニター付きインターホン
- 専用庭
- WIC・納戸
- しゃ熱断熱複層ガラス
- 浴室乾燥機
- 追い焚き給湯
- エアコン
- 対面キッチン
- 室内物干

駐車場あり／インターネット無料(Wi-Fi対応)／駐輪場／高遮音床システム「SHAI DD 55」／LGBTQフレンドリー／高齢者対応可／フローリング／ウォークインクローゼット／火災警報器(煙感知式)／玄関鍵(デジタルロック)／カラーモニター付ドアホン／ユニットバス1418／浴室乾燥機(暖房乾燥)／エアコン(2台設置)／マルチメディア配管有／コミュニケーションキッチン／グリル付きコンロ／給湯器(追焚機能付)／洗髪洗面化粧台／室内物干し／トイレ(洗浄機能付便座)／Low-E複層ガラス／防犯ガラス(合せガラス)／雨戸(1階のみ)／専用庭／照

物件名 PRONUBE K 0201号室

間取り 2LDK / LDK13 洋室6.4 洋室6 (帖)

アクセス J R 東海道新幹線 浜松駅 バス7分、浅間校東 バス停 徒歩2分

専有面積 / 向き 65.71㎡ / 南

所在地 静岡県浜松市中央区上浅田1丁目

築年月 / 構造 2018年10月 / 軽量鉄骨・2階-2階建

入居 / 契約期間 2026年8月上旬 / 2年

ランドマーク ●げんきこどもクリニック / 距離70m

駐車場 有 (別途お問い合わせ下さい)

入居諸条件備考

保証人不要プラン要加入／シャーメゾンライフSUPPORT24(月額1,320円税込)にご加入いただきます。／ご入居にかかる諸費用として、鍵交換費用(初回契約時)17,600円(税込)／ハウスクリーニング費90,200円(税込)／諸費用1,150円／エアコンクリーニング費用(退去時)16,500円(税込)が必要です。／火災保険へのご加入が必要となります。＊ご入居中は、借家人賠償責任保険・個人賠償責任保険が付帯された火災保険へのご加入が必要となります。積水ハウス不動産グループでは、万一の事故の際、グループが連携して迅速に対応できる「シャーメゾンライフGUARD」(*)へのご加入を推奨しております。＊保険契約の取扱代理店は、積水ハウスシャーメゾンPM中部(株)および積水ハウスシャーメゾンパートナーズ(株)となります。／積水ハウスシャーメゾンパートナーズの保証人不要プラン『らくらくパートナー』に加入が必要です。【新規契約時】事務手数料:33,000円(税込)、[毎月]保証料:月額賃料等の2%/諸費用及びその他契約費用は別途打合せ/更新料:新賃料の1ヶ月分

No.3800191

※消費税は10%として計算しています。※掲載されている図面・写真等は、作成方法や撮影方法・時期などにより実際とは異なる場合があります。＊家具や車などは、配置のイメージであり、賃貸物件に付属していません(家具家電付き等の表示があるものを除く)。

ポイントがたまる
住んでいるだけでポイントが貯まり、
住替え時に家賃が最大3ヶ月分無料に!

株式会社ミニミニ静岡 浜松店

TEL:053-456-3232
FAX: 053-456-3230

静岡県浜松市中央区板屋町635
免許番号: 静岡県知事免許(2)第14056号

取引形態
仲介