

Sha Maison

積水ハウス品質のお部屋を シャーメゾン ショップ Shop

遠州鉄道

助信駅 徒歩13分

モバイルで見る



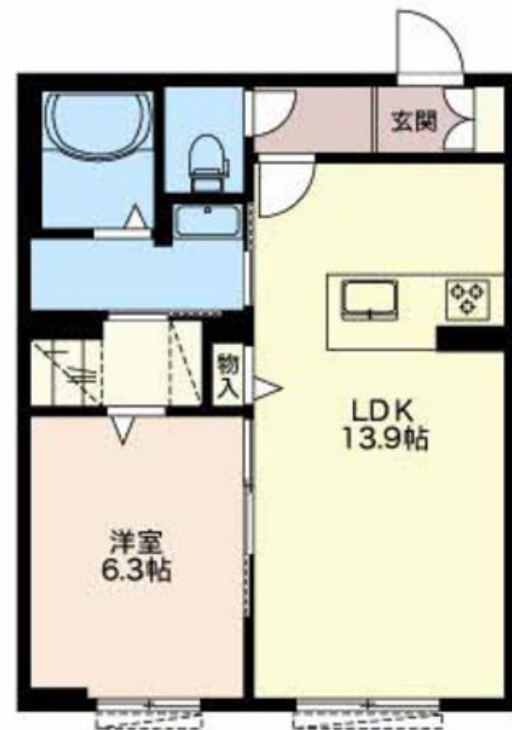
1LDK
マンション

家賃 **88,000 円**

共益費等 5,400 円

敷金 10,000 円

礼金 132,000 円



積水ハウスの賃貸住宅 シャーメゾン

Sha Maison

この物件のオススメポイント
インターネット (Wi-Fi) 無料物件【遠州鉄道：助信駅】
徒歩13分浴室暖房乾燥機・追い焚き機能・室内物干し付

- この物件についているこだわり設備**
- シャーメゾン ガーデنز
 - 高遮音床 システム
 - 宅配BOX
 - しゃ熱断熱 複層ガラス
 - インターネット 無料(WiFi付)
 - TVモニター付き インターホン
 - オートロック
 - 防犯ガラス
 - 対面 キッチン
 - 対面キッチン
 - コンロ
 - 給湯設備
 - 追い焚き給湯

駐車場あり/インターネット無料 (Wi-Fi対応) /オートロック/宅配BOX/駐輪場/高遮音床システム「SHAI DD55」/シャーメゾンガーデنز/LGBTQフレンドリー/高齢者対応可/マルチメディア配管有/コミュニケーションキッチン/対面キッチン/グリル付きコンロ/給湯器(追焚機能付)/浴室乾燥機(暖房乾燥)/ユニットバス1418/洗髪洗面化粧台/室内物干し/トイレ(洗浄機能付便座)/エアコン/しゃ熱断熱複層ガラス/防犯ガラス(合せガラス)/雨戸(1階のみ)/雨戸(シャッタータイプ)/照明器具/人感センサーライト/アクセントクロス/専用庭/カ

物件名	クラウン高林 0102号室	間取り	1LDK/洋室6.3 LDK13.9 (帖)
アクセス	遠州鉄道 助信駅 徒歩13分 JR東海道本線 浜松駅 バス15分、曳馬橋 バス停 徒歩4分	専有面積 / 向き	48.59㎡ / 南
所在地	静岡県浜松市中央区高林4丁目	築年月 / 構造	2019年1月 / 重量鉄骨・1階-3階建
ランドマーク	-	入居 / 契約期間	即時 / 2年
		駐車場	有 (別途お問い合わせ下さい)

入居諸条件備考
保証人不要プラン要加入/シャーメゾンライフSUPPORT24要加入/更新料46,000円 鍵交換料16,500円
ハウスクリーニング費73,700円 諸費用1,930円/火災保険へのご加入が条件となります。*ご入居中は、借家人賠償責任保険・個人賠償責任保険が付帯された火災保険へのご加入が必要となります。積水ハウス不動産グループでは、万一の事故の際、グループが連携して迅速に対応できる「シャーメゾンライフGUARD」(*)へのご加入を推奨しております。*保険契約の取扱代理店は、積水ハウス不動産中部(株)および積水ハウス不動産パートナーズ(株)となります。/積水ハウス不動産パートナーズの保証人不要プラン『らくらくパートナー』に加入が必要です。【新規契約時】事務手数料：33,000円(税込)、【毎月】保証料：月額賃料等の2%/諸費用及び、契約に要する費用は別途打合せ/更新料：46,000円

※消費税は10%として計算しています。※掲載されている図面・写真等は、作成方法や撮影方法・時期などにより実際とは異なる場合があります。※家具や車などは、配置のイメージであり、賃貸物件に付属していません(家具家電付き等の表示があるものを除く)。

ポイントがたまる
住んでいるだけでポイントが貯まり、
住替え時に家賃が最大3ヶ月分無料に!

遠州鉄道株式会社 遠鉄の不動産 浜松店
TEL:053-471-0111
FAX: 053-471-0131

静岡県浜松市中央区八幡町15-5
免許番号：静岡県知事免許(16)第1059号
所属団体：(公社)静岡県宅地建物取引業協会/東海不動産公正取引協議会

取引形態
仲介