

Sha Maison

積水ハウス品質のお部屋を シャーメゾン ショップ Shop

J R 東海道本線

浜松駅 バス15分 浜松修学舎入口 バス停 徒歩2分

モバイルで見る



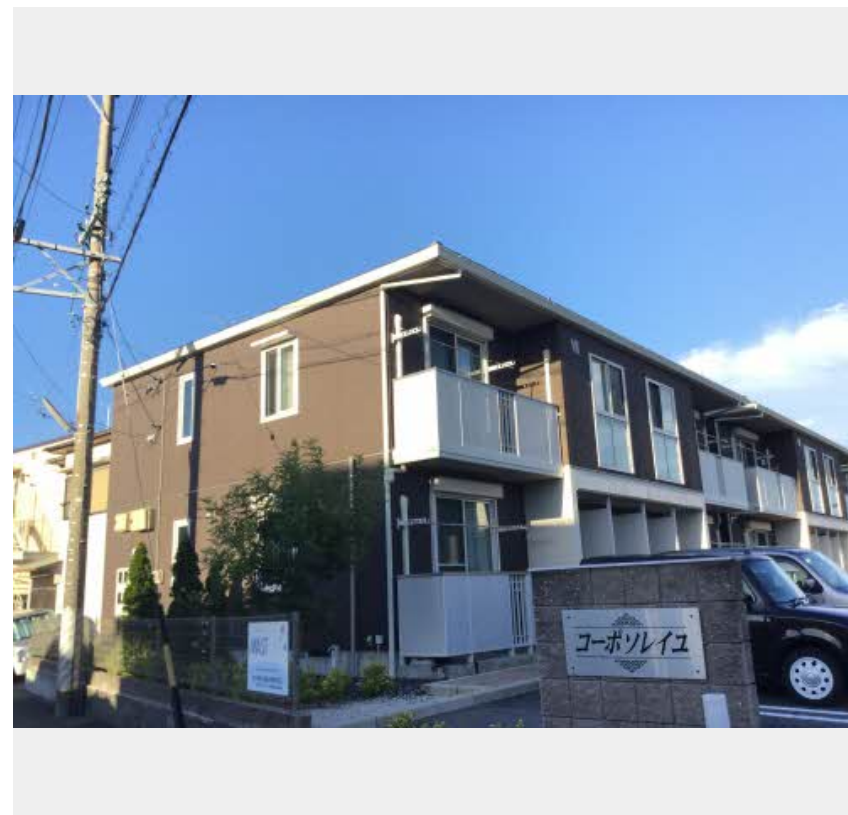
2LDK
アパート

家賃 **70,000 円**

共益費等 4,500 円

敷金 0 円

礼金 70,000 円



この物件の
オススメ
ポイント

【Wi-Fi無料使い放題】【宅配ボックス】
インターネットが無料で入居後すぐに使えます/室内のモニターから、訪問者の顔を確認できるインターホンです

この物件についている こだわり設備

- インターネット 無料(WiFi付)
- TVモニター付き インターホン
- 浴室乾燥機
- 追い焚き給湯
- 給湯設備
- 洗髪洗面台
- 温水洗浄便座

駐車場あり/駐輪場(屋根付き)/防音(2F床ALC板)/地デジ対応(CATV対応)/インターネット無料(Wi-Fi対応)/LGBTQフレンドリー/高齢者対応可/玄関鍵(ディンプルキー)/雨戸/床下収納庫/火災警報器(煙感知式)/玄関鍵(①キー②ロック)/カラーモニター付ドアホン/マルチメディア配線有/電話配管有/給湯器(追焚機能付)/シャワー/浴室乾燥機/洗髪洗面化粧台/トイレ(洗浄機能付便座)/バルコニー/下駄箱/照明器具/バス・トイレ(セパレート)/都市ガス

積水ハウスの賃貸住宅 シャーメゾン

Sha Maison

物件名 コーポソレイユVI 6202号室

間取り 2LDK/LDK12.5 洋室5.1 洋室6.4 (帖)

アクセス J R 東海道本線 浜松駅 バス15分、浜松修学舎入口 バス停 徒歩2分

専有面積 / 向き 57.92㎡ / 南

所在地 静岡県浜松市中央区向宿2丁目

築年月 / 構造 2010年9月 / 軽量鉄骨・2階-2階建

入居 / 契約期間 2026年6月上旬 / 2年

ランドマーク ●浜松修学舎中学校・高等学校 / 距離160m

駐車場 有 (別途お問い合わせ下さい)

入居諸条件備考

保証人不要プラン要加入/シャーメゾンライフSUPPORT24(月額1,320円税込)にご加入いただきます。/ご入居にかかる諸費用として、鍵交換費用(初回契約時)17,600円(税込)/ハウスクリーニング費84,700円(税込)/諸費用1,200円が必要です。/火災保険へのご加入が条件となります。*ご入居中は、借家人賠償責任保険・個人賠償責任保険が付帯された火災保険へのご加入が必要となります。積水ハウス不動産グループでは、万一の事故の際、グループが連携して迅速に対応できる「シャーメゾンライフGUARD」(*)へのご加入を推奨しております。*保険契約の取扱代理店は、積水ハウスシャーメゾンPM中部(株)および積水ハウスシャーメゾンパートナーズ(株)となります。/積水ハウスシャーメゾンパートナーズの保証人不要プラン『らくらくパートナー』にご加入が必要です。[新規契約時]事務手数料:33,000円(税込)、[毎月]保証料:月額賃料等の2%/諸費用及びその他契約費用は別途打合せ/更新料:新賃料の1ヶ月分

No.2988487

*消費税は10%として計算しています。*掲載されている図面・写真等は、作成方法や撮影方法・時期などにより実際とは異なる場合があります。*家具や車などは、配置のイメージであり、賃貸物件に付属していません(家具家電付き等の表示があるものを除く)。

ポイントがたまる
住んでいるだけでポイントが貯まり、
住替え時に家賃が最大3ヶ月分無料に!

エイブルネットワーク浜松駅前店

TEL:053-451-3636

FAX: 053-451-3639

静岡県浜松市中央区東田町36-9

免許番号:静岡県知事免許(5)第12268号

所属団体:(公社)静岡県宅地建物取引業協会/東海不動産公正取引協議会

取引形態
仲介