

Sha Maison

積水ハウス品質のお部屋を シャーメゾン ショップ Shop

J R 東海道本線

浜松駅 バス23分 徒歩3分

📱 モバイルで見る



1LDK
アパート

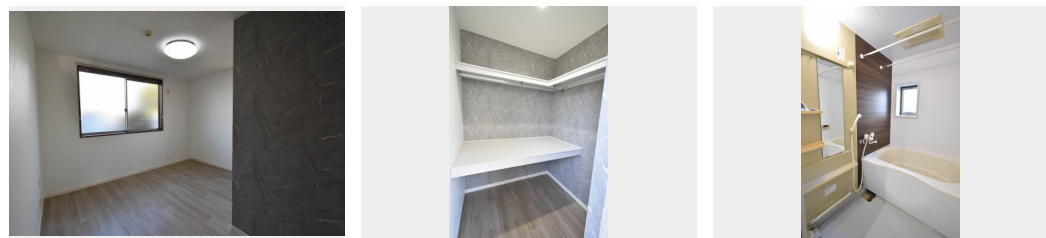
家賃 **43,000 円**

共益費等 3,900 円

敷金 10,000 円

礼金 0 円

礼金 **0**



積水ハウスの賃貸住宅 シャーメゾン

Sha Maison

この物件の
おすすめ
ポイント

【薬局】ジップドラッグシーズ篠原店まで徒歩 11 分 (850m) 【スーパー】遠鉄ストア篠原店まで徒歩 6 分 (460m)

この物件についている **こだわり設備**



駐車場あり / L G B T Qフレンドリー / 高齢者対応可 / 火災警報器 (煙感知式) / マルチメディア配線有 / 玄関鍵 (ディンプルキー) / エアコン / 給湯器 (追焚機能付) / 冷蔵庫裏不燃化粧板 / 洗髪洗面化粧台 / マルチメディア配線有 / 照明器具 / 化粧幕板 / バルコニー / 床下収納庫 / 雨戸 / 玄関鍵 (①キー②ロック) / シャワー / モニタ付ドアホン / トイレ (洗浄機能付便座)

物件名	アニマートⅡ 0101号室	間取り	1LDK/洋室7 LDK11.1 (帖)
アクセス	J R 東海道本線 浜松駅 バス23分、篠原東 バス停 徒歩3分	専有面積 / 向き	43.0㎡ / 南西
所在地	静岡県浜松市中央区篠原町	築年月 / 構造	2007年2月 / 軽量鉄骨・1階-2階建
ランドマーク	●ちゅうりっぷ保育園 / 距離400m	入居 / 契約期間	即時 / 2年
		駐車場	有 (別途お問い合わせ下さい)

※消費税は10%として計算しています。※掲載されている図面・写真等は、作成方法や撮影方法・時期などにより実際とは異なる場合があります。※家具や車などは、配置のイメージであり、賃貸物件に付属しておりません (家具家電付き等の表示があるものを除く)。

入居諸条件備考

保証人不要プラン要加入 / シャーメゾンライフSUPPORT 24要加入 / 更新料24,000円 鍵交換料16,500円
ハウスクリーニング費68,200円 諸費用1,150円 / 火災保険へのご加入が条件となります。*ご入居中は、借家人賠償責任保険・個人賠償責任保険が付帯された火災保険へのご加入が必要となります。積水ハウス不動産グループでは、万一の事故の際、グループが連携して迅速に対応できる「シャーメゾンライフGUARD」(*)へのご加入を推奨しております。*保険契約の取扱代理店は、積水ハウス不動産中部 (株) および積水ハウス不動産パートナーズ (株) となります。/ 積水ハウス不動産パートナーズの保証人不要プラン『らくらくパートナー』に加入が必要です。[新規契約時] 事務手数料: 33,000円 (税込)、[毎月] 保証料: 月額賃料等の2% / 諸費用及び、契約に要する費用は別途打合せ / 更新料: 24,000円

ポイントがたまる
住んでいるだけでポイントが貯まり、住替え時に家賃が最大3ヶ月分無料!

アパマンショップ浜松入野店

TEL:053-440-0855
FAX: 053-440-0866

静岡県浜松市中央区入野町9706-2
免許番号: 静岡県知事免許 (3) 第13296号
所属団体: (公社) 全日本不動産協会 静岡県本部 / 東海不動産公正取引協議会

取引形態
仲介