

Sha Maison

積水ハウス品質のお部屋を シャーメゾン ショップ Shop

J R 東海道本線

浜松駅 徒歩13分

モバイルで見る



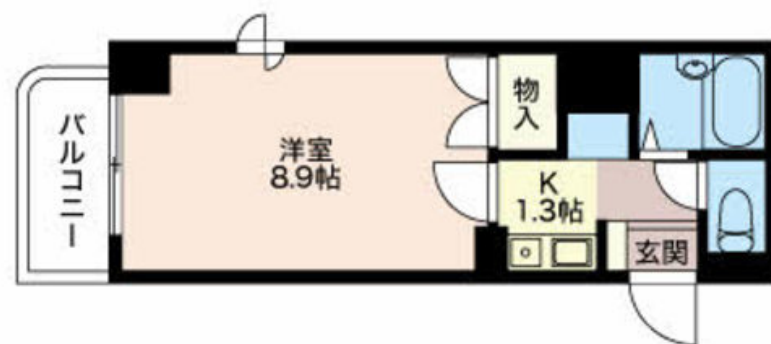
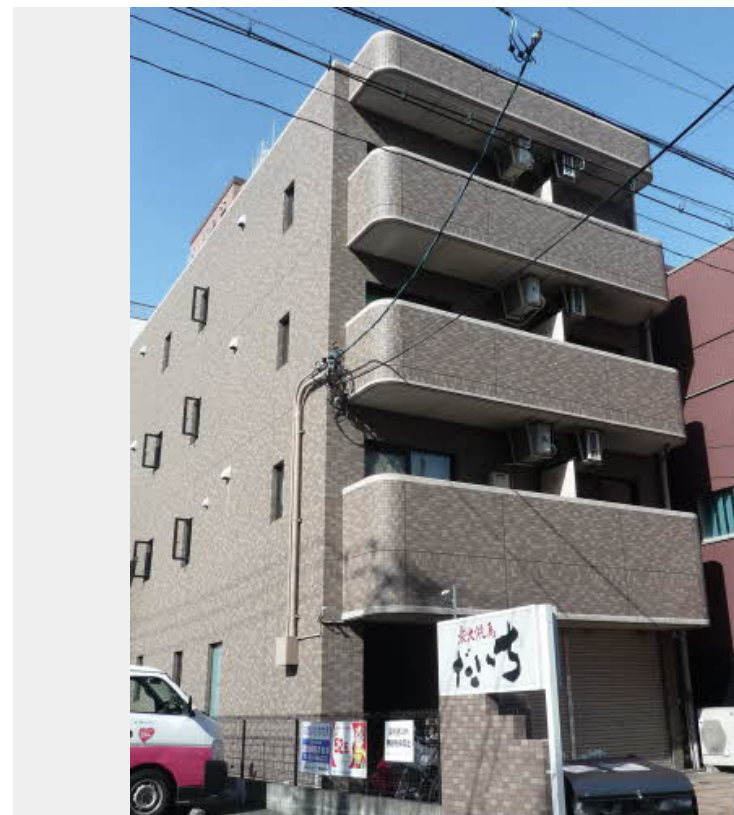
1K
マンション

家賃 40,000 円

共益費等 4,000 円

敷金 10,000 円

契約一時金 50,000 円



この物件の
オススメ
ポイント

都市ガス物件

この物件についている こだわり設備



オートロック



コンロ

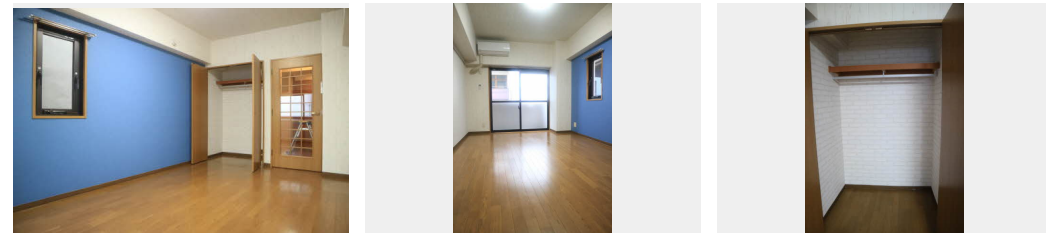


エアコン



フローリング付

オートロック/地デジ対応(アンテナ対応)/下駄箱/バルコニー/エアコン/コンロ/インターホン/フローリング/アクセントクロス/照明器具



積水ハウスの賃貸住宅 シャーメゾン

Sha Maison

物件名 エルム元城 0202号室
アクセス J R 東海道本線 浜松駅 徒歩13分
所在地 静岡県浜松市中央区元城町
ランドマーク ●ビオラ田町/距離160m

間取り 1K/洋室8.9 K1.3 (帖)
専有面積 / 向き 25.35㎡/西
築年月 / 構造 1998年4月/鉄筋コンクリート・2階-4階建
入居 / 契約期間 2024年6月中旬/2年
駐車場 無

入居諸条件備考

保証人不要プラン要加入/シャーメゾンライフSUPPORT24要加入/更新料22,000円 鍵交換料16,500円 諸費用1,480円/火災保険へのご加入が条件となります。*ご入居中は、借家人賠償責任保険・個人賠償責任保険が付帯された火災保険へのご加入が必要となります。積水ハウス不動産グループでは、万一の事故の際、グループが連携して迅速に対応できる「シャーメゾンライフGUARD」(*)へのご加入を推奨しております。*保険契約の取扱代理店は、積水ハウス不動産中部(株)および積水ハウス不動産パートナーズ(株)となります。/積水ハウス不動産パートナーズの保証人不要プラン『らくらくパートナー』に加入が必要です。[新規契約時]事務手数料:33,000円(税込)、[毎月]保証料:月額賃料等の2%/諸費用及び、契約に要する費用は別途打合せ/更新料:22,000円

※消費税は10%として計算しています。※掲載されている図面・写真等は、作成方法や撮影方法・時期などにより実際とは異なる場合があります。※家具や車などは、配置のイメージであり、賃貸物件に付属していません(家具家電付き等の表示があるものを除く)。

ポイントがたまる
住んでいるだけでポイントが貯まり、
住替え時に家賃が最大3ヶ月分無料に!

株式会社ミニミニ静岡 浜松店

TEL:053-456-3232
FAX: 053-456-3230

静岡県浜松市中央区板屋町102-10丸倉モータービル1階
免許番号: 静岡県知事免許(2)第14056号

取引形態
仲介