

Sha Maison

積水ハウス品質のお部屋を シャーメゾン ショップ Shop

J R 東海道本線

高塚駅 徒歩7分

モバイルで見る



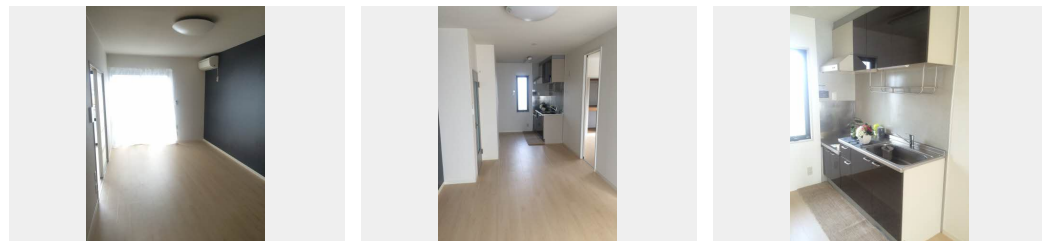
2LDK アパート

家賃 58,000 円

共益費等 3,900 円

敷金 10,000 円

礼金 58,000 円



積水ハウスの賃貸住宅 シャーメゾン

Sha Maison

この物件の
おすすめ
ポイント

☆追い焚き機能が付いた経済的なユニットバスです♪高い耐震性を備えた鉄骨構造の安心と安定した品質管理の工場生産体制の信頼の積水ハウス施工

この物件についている こだわり設備

- TVモニター付きインターホン
- 給湯設備
- 追い焚き給湯
- 洗髪洗面台
- 室内物干
- 温水洗浄便座
- エアコン

駐車場あり / L G B T Qフレンドリー / 高齢者対応可 / 火災警報器 (煙感知式) / エアコン / バルコニー / モニタ付ドアホン / 下駄箱 / 洗髪洗面化粧台 / 雨戸 / トイレ (洗浄機能付便座) / 室内物干し / 玄関鍵 (デジタルロック) / 給湯器 (追焚機能付)

物件名 ディアスM o M o 0202号室
アクセス J R 東海道本線 高塚駅 徒歩7分
所在地 静岡県浜松市中央区高塚町
ランドマーク ●ビッグ富士入野店 / 距離560m

間取り 2LDK / 洋室5.9 洋室5.9 L D K 11.9 (帖)
専有面積 / 向き 49.8㎡ / 南
築年月 / 構造 1997年4月 / 軽量鉄骨・2階-2階建
入居 / 契約期間 2024年6月上旬 / 2年
駐車場 有 (別途お問い合わせ下さい)

入居諸条件備考

保証人不要プラン要加入 / シャーメゾンライフSUPPORT 24要加入 / 更新料36,000円 ハウスクリーニング費73,700円 諸費用3,080円 / 火災保険へのご加入が条件となります。*ご入居中は、借家人賠償責任保険・個人賠償責任保険が付帯された火災保険へのご加入が必要となります。積水ハウス不動産グループでは、万一の事故の際、グループが連携して迅速に対応できる「シャーメゾンライフGUARD」(*)へのご加入を推奨しております。*保険契約の取扱代理店は、積水ハウス不動産中部(株)および積水ハウス不動産パートナーズ(株)となります。/ 積水ハウス不動産パートナーズの保証人不要プラン『らくらくパートナー』に加入が必要です。【新規契約時】事務手数料: 33,000円(税込)、[毎月]保証料: 月額賃料等の2% / 諸費用及び、契約に要する費用は別途打合せ / 更新料: 36,000円

※消費税は10%として計算しています。※掲載されている図面・写真等は、作成方法や撮影方法・時期などにより実際とは異なる場合があります。※家具や車などは、配置のイメージであり、賃貸物件に付属しておりません(家具家電付き等の表示があるものを除く)。

ポイントがたまる
住んでいるだけでポイントが貯まり、
住替え時に家賃が最大3ヶ月分無料に!

アパマンショップ浜松入野店

TEL:053-440-0855
FAX: 053-440-0866

静岡県浜松市中央区入野町9706-2
免許番号: 静岡県知事免許(3)第13296号
所属団体: (公社)全日本不動産協会 静岡県本部 / 東海不動産公正取引協議会

取引形態
仲介