

# Sha Maison

積水ハウス品質のお部屋を シャーメゾン ショップ Shop

J R 東海道本線

舞阪駅 バス10分 小山 バス停 徒歩4分

モバイルで見る



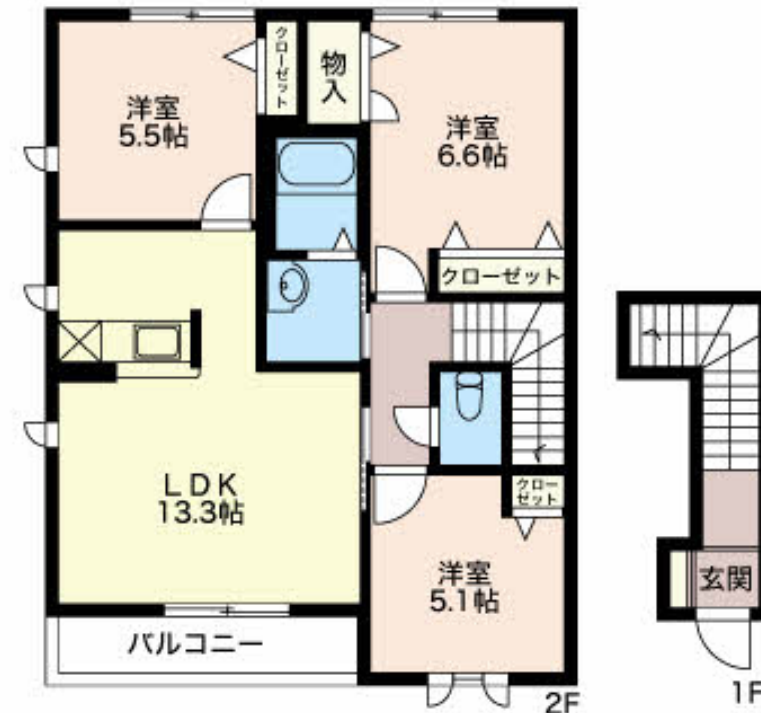
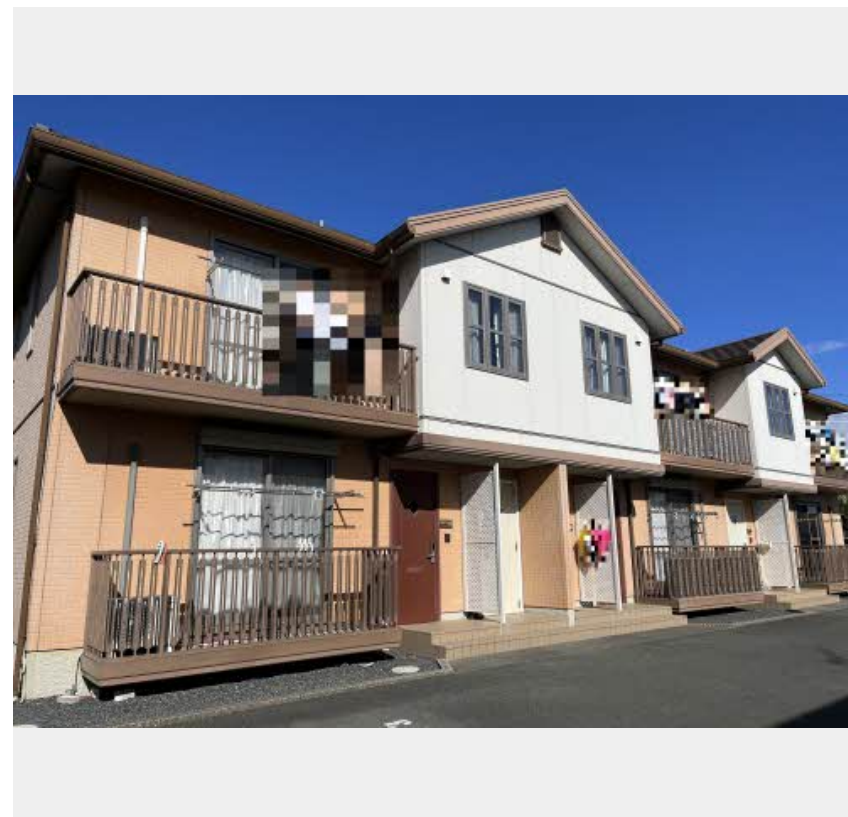
## 3LDK アパート

### 家賃 59,000 円

共益費等 4,500 円

敷金 0 円

礼金 59,000 円



積水ハウスの賃貸住宅 シャーメゾン

## Sha Maison

この物件の  
オススメ  
ポイント

積水ハウスの賃貸住宅『シャーメゾン』です♪

この物件についている **こだわり設備**

駐車場あり/地デジ対応 (CATV対応) / LGBTQフレンドリー/高齢者対応可/バス・トイレ (セパレート)

**物件名** オレンジハウス 0201号室  
**アクセス** J R 東海道本線 舞阪駅 バス10分、小山 バス停 徒歩4分  
**所在地** 静岡県浜松市中央区雄踏町宇布見  
**ランドマーク** ●宇布見郵便局/距離400m

**間取り** 3LDK/洋室6.6 洋室5.5 洋室5.1 LDK13.3 (帖)  
**専有面積 / 向き** 72.72㎡/南  
**築年月 / 構造** 2005年11月/軽量鉄骨・2階-2階建  
**入居 / 契約期間** 2026年6月上旬/2年  
**駐車場** 有 (別途お問い合わせ下さい)

入居諸条件備考

内覧・契約については、貸主の指定する仲介者を介して行いますので、所定の仲介手数料が必要となります。  
/保証人不要プラン要加入/シャーメゾンライフSUPPORT 24 (月額1,320円税込)にご加入いただきます。  
/ご入居にかかる諸費用として、ハウスクリーニング費 90,200円 (税込) / 諸費用3,750円 / エアコンクリーニング費用 (退去時) 16,500円 (税込) が必要です。/火災保険へのご加入が条件となります。\*ご入居中は、借家人賠償責任保険・個人賠償責任保険が付帯された火災保険へのご加入が必要となります。積水ハウス不動産グループでは、万一の事故の際、グループが連携して迅速に対応できる「シャーメゾンライフGUARD」(\*)へのご加入を推奨しております。\*保険契約の取扱代理店は、積水ハウスシャーメゾンPM中部 (株) および積水ハウスシャーメゾンパートナーズ (株) となります。/積水ハウスシャーメゾンパートナーズの保証人不要プラン『らくらくパートナー』に加入が必要です。【新規契約時】事務手数料: 33,000円 (税込)、【毎月】保証料: 月額賃料等の2% / 諸費用及びその他契約費用は別途打合せ/更新料: 新賃料の1ヶ月分

※消費税は10%として計算しています。※掲載されている図面・写真等は、作成方法や撮影方法・時期などにより実際とは異なる場合があります。※家具や車などは、配置のイメージであり、賃貸物件に付属していません (家具家電付き等の表示があるものを除く)。

No.2501859

**ポイントがたまる**  
住んでいるだけでポイントが貯まり、  
住替え時に家賃が最大3ヶ月分無料!

### 積水ハウスシャーメゾンPM中部株式会社 浜松賃貸営業所

TEL:0570-033-213  
FAX: 053-458-2537

静岡県浜松市中央区板屋町600大協板屋町ビル1階  
免許番号: 国土交通大臣免許 (11) 第2961号  
所属団体: 東海不動産公正取引協議会 / (公財) 日本賃貸住宅管理協会

取引形態  
貸主