

# Sha Maison

積水ハウス品質のお部屋を シャーメゾン ショップ Shop

J R 東海道本線

浜松駅 バス45分 笠井上停 バス停 徒歩9分

モバイルで見る



**2K**  
アパート

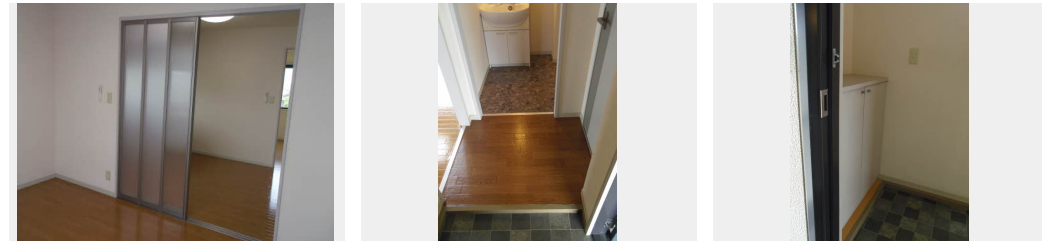
家賃 **45,000 円**

共益費等 4,500 円

敷金 0 円

礼金 0 円

礼金 0



積水ハウスの賃貸住宅 シャーメゾン  
**Sha Maison**

この物件の  
オススメ  
ポイント

積水ハウスの賃貸住宅「シャーメゾン」です！  
室内のモニターから、訪問者の顔を確認できるインターホンです

この物件についている **こだわり設備**

- TVモニター付きインターホン
- 浴室乾燥機
- 追い焚き給湯
- エアコン
- 給湯設備
- 洗髪洗面台
- 温水洗浄便座

駐車場あり / LGBTQフレンドリー / 高齢者対応可 / 火災警報器 (煙感知式) / エアコン配線有 / 洗髪洗面化粧台 / バルコニー / シャワー / 電話配管有 / 給湯器 (追焚機能付) / 下駄箱 / モニタ付ドアホン / バス・トイレ (セパレート) / トイレ (洗浄機能付便座) / エアコン (1台設置) / 浴室乾燥機

物件名	メゾン メルヴェイユ 0201号室	間取り	2K / K5.3 洋室5.9 洋室5.9 (帖)
アクセス	J R 東海道本線 浜松駅 バス45分、笠井上停 バス停 徒歩9分	専有面積 / 向き	42.48㎡ / 南
所在地	静岡県浜松市中央区豊町	築年月 / 構造	1999年11月 / 軽量鉄骨・2階-2階建
ランドマーク	●おざわ歯科 / 距離400m	入居 / 契約期間	2026年5月上旬 / 2年
		駐車場	有 (別途お問い合わせ下さい)

入居諸条件備考

保証人不要プラン要加入 / シャーメゾンライフSUPPORT24 (月額1,320円税込) にご加入いただきます。 / ご入居にかかる諸費用として、鍵交換費用 (初回契約時) 14,300円 (税込) / ハウスクリーニング費 73,700円 (税込) / 諸費用2,900円が必要です。 / 火災保険への加入が条件となります。 \*ご入居中は、借家人賠償責任保険・個人賠償責任保険が付帯された火災保険へのご加入が必要となります。積水ハウス不動産グループでは、万一の事故の際、グループが連携して迅速に対応できる「シャーメゾンライフGUARD」(\*) へのご加入を推奨しております。 \*保険契約の取扱代理店は、積水ハウスシャーメゾンPM中部 (株) および積水ハウスシャーメゾンパートナーズ (株) となります。 / 積水ハウスシャーメゾンパートナーズの保証人不要プラン『らくらくパートナー』に加入が必要です。 [新規契約時] 事務手数料: 33,000円 (税込)、 [毎月] 保証料: 月額賃料等の2% / 諸費用及びその他契約費用は別途打合せ / 更新料: 新賃料の1ヶ月分

\*消費税は10%として計算しています。\*掲載されている図面・写真等は、作成方法や撮影方法・時期などにより実際とは異なる場合があります。\*家具や車などは、配置のイメージであり、賃貸物件に付属していません (家具家電付き等の表示があるものを除く)。

No.1902959

**ポイントがたまる**  
住んでいるだけでポイントが貯まり、  
住替え時に家賃が最大3ヶ月分無料に!

**エイブルネットワーク浜松本店**  
TEL:053-443-9393  
FAX: 053-443-9394

静岡県浜松市中央区丸塚町541-8  
免許番号: 静岡県知事免許 (5) 第12268号  
所属団体: (公社) 静岡県宅地建物取引業協会 / 東海不動産公正取引協議会

取引形態  
仲介