

Sha Maison

積水ハウス品質のお部屋を シャーメゾン ショップ Shop

J R 東海道本線

浜松駅 バス12分 徒歩3分

モバイルで見る



2LDK
アパート

家賃 **67,000 円**

共益費等 3,900 円

敷金 10,000 円

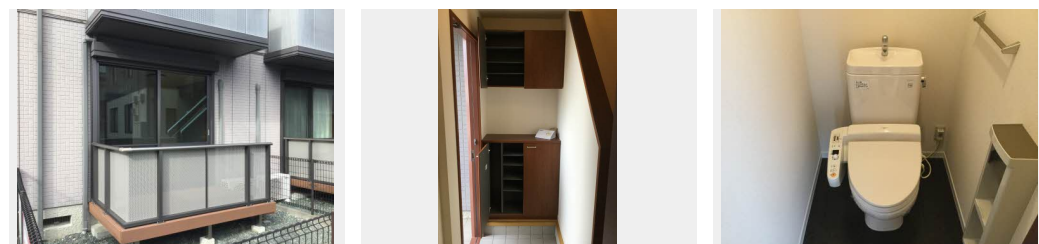
礼金 67,000 円



この物件のオススメポイント
メゾネットタイプ・1階バルコニーと専用庭付き！

この物件についているこだわり設備

- TVモニター付きインターホン
- 給湯設備
- 追い焚き給湯
- 浴室乾燥機
- 洗髪洗面台
- 室内物干
- 温水洗浄便座
- エアコン
- フローリング付
- 専用庭



積水ハウスの賃貸住宅 シャーメゾン
Sha Maison

駐車場あり／地デジ対応（CATV対応）／LGBTQフレンドリー／高齢者対応可／火災警報器（煙感知式）／シャワー／フローリング／エアコン／下駄箱／トイレ（洗浄機能付便座）／給湯器（追焚機能付）／洗髪洗面化粧台／玄関鍵（デジタルロック）／専用庭／カラーモニタ付ドアホン／浴室乾燥機／室内物干し／バス・トイレ（セパレート）

物件名	ルミエールパルモ 0102号室	間取り	2LDK / LD 8.3 K 2.5 洋室 7.4 洋室 8.3 (帖)
アクセス	J R 東海道本線 浜松駅 バス12分、浜松修学舎 バス停 徒歩3分	専有面積 / 向き	69.6㎡ / 南
所在地	静岡県浜松市中央区名塚町	築年月 / 構造	2004年7月 / 軽量鉄骨・1階-2階建
ランドマーク	●セブンイレブン浜松向宿2丁目店 / 距離100m	入居 / 契約期間	即時 / 2年
		駐車場	有 (別途お問い合わせ下さい)

入居諸条件備考

保証人不要プラン要加入 / シャーメゾンライフSUPPORT 24要加入 / 更新料35,000円 / ハウスクリーニング費121,000円 / 諸費用4,130円 / 火災保険へのご加入が条件となります。*ご入居中は、借家人賠償責任保険・個人賠償責任保険が付帯された火災保険へのご加入が必要となります。積水ハウス不動産グループでは、万一の事故の際、グループが連携して迅速に対応できる「シャーメゾンライフGUARD」(*)へのご加入を推奨しております。*保険契約の取扱代理店は、積水ハウス不動産中部(株)および積水ハウス不動産パートナーズ(株)となります。/ 積水ハウス不動産パートナーズの保証人不要プラン『らくらくパートナー』にご加入が必要です。【新規契約時】事務手数料: 33,000円(税込)、[毎月]保証料: 月額賃料等の2% / 諸費用及び、契約に要する費用は別途打合せ / 更新料: 35,000円

※消費税は10%として計算しています。※掲載されている図面・写真等は、作成方法や撮影方法・時期などにより実際とは異なる場合があります。※家具や車などは、配置のイメージであり、賃貸物件に付属していません(家具家電付き等の表示があるものを除く)。

ポイントがたまる
住んでいるだけでポイントが貯まり、住替え時に家賃が最大3ヶ月分無料に!

株式会社ミニミニ静岡 浜松東店
TEL:053-464-0032
FAX: 053-464-0226
静岡県浜松市中央区宮竹町233-1
免許番号: 静岡県知事免許(2)第14056号

取引形態
仲介