

Sha Maison

積水ハウス品質のお部屋を シャーメゾン ショップ Shop

J R 東海道本線

清水駅 バス12分 徒歩11分

モバイルで見る



2LDK アパート

家賃 68,000 円

共益費等 4,200 円

敷金 0 円

礼金 102,000 円

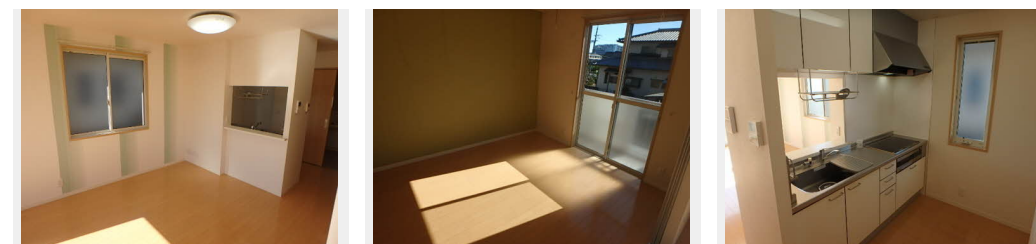


この物件の
オススメ
ポイント

☆インターネット無料隣と隣接面が少ない内階段タイプ

この物件についている こだわり設備

- インターネット 無料(WiFi付)
- TVモニター付き インターホン
- コンロ
- IHクッキングヒーター
- オール電化
- 給湯設備
- エコキュート
- 追い焚き給湯
- 洗髪洗面台



積水ハウスの賃貸住宅 シャーメゾン

Sha Maison

駐車場あり/階段灯/駐輪場(屋根付き)/防音(2F床ALC板)/造園・植栽/外周フェンス/外灯/駐車場舗装白線引/ゴミ集積場(敷地内)/地デジ対応(アンテナ対応)/インターネット無料(Wi-Fi対応)/LGBTQフレンドリー/高齢者対応可/玄関鍵(ディンプルキー)/モニタードアホン/電話配管有/給湯器(追焚機能付)/エコキュート/シャワー/洗髪洗面化粧台/バルコニー/下駄箱/照明器具/IHクッキングヒーター/オール電化/火災警報器(煙感知式)/火災警報器(熱感知式)

物件名	カナデール堀込 0201号室	間取り	2LDK/洋室5.1 洋室6.4 LDK12(帖)
アクセス	J R 東海道本線 清水駅 バス12分、吉川 バス停 徒歩11分	専有面積 / 向き	60.44㎡ / 南
所在地	静岡県静岡市清水区堀込	築年月 / 構造	2010年1月 / 軽量鉄骨・2階-2階建
ランドマーク	-	入居 / 契約期間	2024年6月下旬 / 2年
		駐車場	有(別途お問い合わせ下さい)

入居諸条件備考

内覧・契約については、貸主の指定する仲介業者を介して行いますので、所定の仲介手数料が必要となります。
/保証人不要プラン要加入/シャーメゾンライフSUPPORT 2.4要加入/更新料36,000円 鍵交換料16,500円 /ハウスクリーニング費99,000円 諸費用2,150円/火災保険へのご加入が条件となります。*ご入居中は、借家人賠償責任保険・個人賠償責任保険が付帯された火災保険へのご加入が必要となります。積水ハウス不動産グループでは、万が一の事故の際、グループが連携して迅速に対応できる「シャーメゾンライフGUARD」(*)へのご加入を推奨しております。*保険契約の取扱代理店は、積水ハウス不動産中部(株)および積水ハウス不動産パートナーズ(株)となります。/積水ハウス不動産パートナーズの保証人不要プラン『らくらくパートナー』(に加入が必要です。[新規契約時]事務手数料:33,000円(税込)、[毎月]保証料:月額賃料等の2%/諸費用及び、契約に要する費用は別途打合せ/更新料:36,000円

※消費税は10%として計算しています。※掲載されている図面・写真等は、作成方法や撮影方法・時期などにより実際とは異なる場合があります。※家具や車などは、配置のイメージであり、賃貸物件に付属していません(家具家電付き等の表示があるものを除く)。

ポイントがたまる
住んでいるだけでポイントが貯まり、
住替え時に家賃が最大3ヶ月分無料!

積水ハウス不動産中部株式会社 静岡賃貸営業所

TEL:0570-030-213

FAX: 054-284-1322

静岡県静岡市駿河区稲川2丁目1-1 伊伝静岡駅南ビル1階

免許番号: ***

所属団体: 東海不動産公正取引協議会 / (公財) 日本賃貸住宅管理協会

取引形態
貸主