

# Sha Maison

積水ハウス品質のお部屋を シャーメゾン ショップ Shop

J R 東海道本線

清水駅 バス11分 高部東小学校入口 バス停 徒歩4分

モバイルで見る



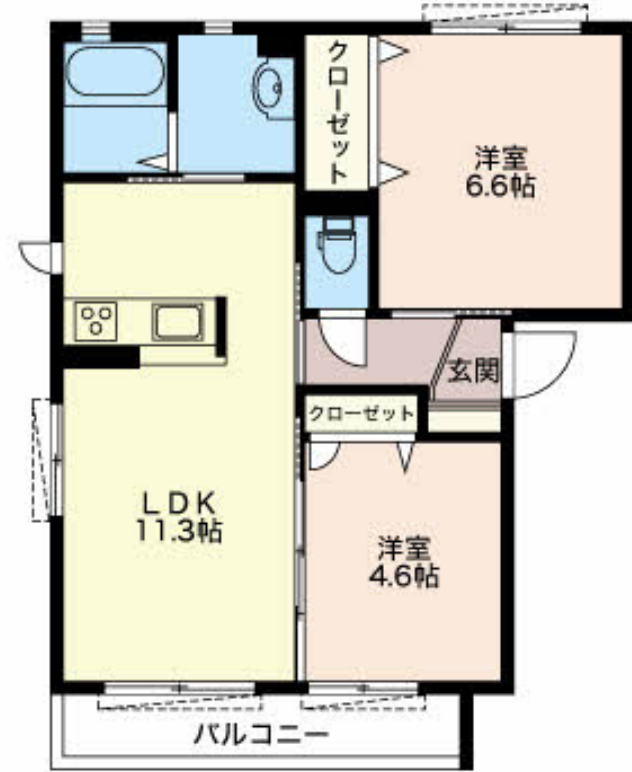
2LDK  
アパート

家賃 **63,000 円**

共益費等 **3,900 円**

敷金 **33,000 円**

礼金 **1 ヶ月**



積水ハウスの賃貸住宅 シャーメゾン

Sha Maison

この物件の  
オススメ  
ポイント

積水ハウスの賃貸住宅「シャーメゾン」です！

この物件についている **こだわり設備**

駐車場あり / 地デジ対応 (CATV対応) / LGBTQフレンドリー / 高齢者対応可 / バス・トイレ (セパレート) / 都市ガス

物件名	アメージュ A101号室	間取り	2LDK / 洋室6.6 洋室4.6 LDK11.3 (帖)
アクセス	J R 東海道本線 清水駅 バス11分、高部東小学校入口 バス停 徒歩4分	専有面積 / 向き	49.8㎡ / 南東
所在地	静岡県静岡市清水区石川	築年月 / 構造	2007年7月 / 軽量鉄骨・1階-2階建
ランドマーク	●市立高部東小学校 / 距離280m	入居 / 契約期間	2026年6月下旬 / 2年
		駐車場	有 (別途お問い合わせ下さい)

入居諸条件備考

保証人不要プラン要加入 / シャーメゾンライフSUPPORT24 (月額1,320円税込) にご加入いただきます。 / ご入居にかかる諸費用として、鍵交換費用 (初回契約時) 17,600円 (税込) / ハウスクリーニング費 79,200円 (税込) / 諸費用770円 / エアコンクリーニング費用 (退去時) 16,500円 (税込) が必要です。 / 火災保険への加入が必要となります。 \*ご入居中は、借家人賠償責任保険・個人賠償責任保険が付帯された火災保険への加入が必要となります。積水ハウス不動産グループでは、万一の事故の際、グループが連携して迅速に対応できる「シャーメゾンライフGUARD」(\*) へのご加入を推奨しております。 \*保険契約の取扱代理店は、積水ハウスシャーメゾンPM中部 (株) および積水ハウスシャーメゾンパートナーズ (株) となります。 / 積水ハウスシャーメゾンパートナーズの保証人不要プラン『らくらくパートナー』に加入が必要です。 [新規契約時] 事務手数料: 33,000円 (税込)、【毎月】保証料: 月額賃料等の2% / 諸費用及びその他契約費用は別途打合せ / 更新料: 新賃料の1ヶ月分

No.2701050

※消費税は10%として計算しています。 ※掲載されている図面・写真等は、作成方法や撮影方法・時期などにより実際とは異なる場合があります。 ※家具や車などは、配置のイメージであり、賃貸物件に付属していません (家具家電付き等の表示があるものを除く)。

**ポイントがたまる**  
住んでいるだけでポイントが貯まり、  
住替え時に家賃が最大3ヶ月分無料に!

積和レント株式会社  
TEL:0120-335-210  
FAX: 054-204-3026

シャーメゾンショップ静岡店

静岡県静岡市駿河区稲川2丁目1番1号 伊伝静岡駅南ビル1階  
免許番号: 国土交通大臣 (1) 第10668号

取引形態  
仲介