

Sha Maison

積水ハウス品質のお部屋を シャーメゾン ショップ Shop

J R 東海道本線

安倍川駅 徒歩3分

モバイルで見る



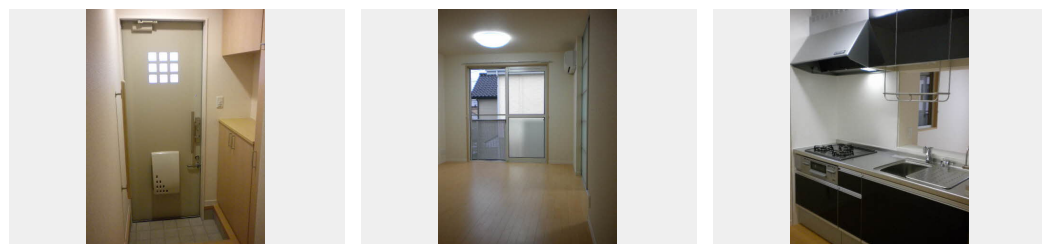
2LDK アパート

家賃 82,000 円

共益費等 4,000 円

敷金 0 円

礼金 2 ヶ月



積水ハウスの賃貸住宅 シャーメゾン

Sha Maison

この物件の
オススメ
ポイント

★安倍川駅すぐです★

この物件についている こだわり設備

- しゃ熱断熱複層ガラス
- TVモニター付きインターホン
- 防犯ガラス
- コンロ
- 給湯設備
- 追い焚き給湯
- 浴室乾燥機
- 洗髪洗面台
- 室内物干
- 温水洗浄便座
- エアコン
- 専用庭

駐車場あり/駐輪場(屋根付き)/防音(2F床ALC板)/駐車場舗装白線引/LGBTQフレンドリー/高齢者対応可/玄関鍵(ディンプルキー)/エアコン/モニター付ドアホン/電話配管有/コンロ/給湯器(追焚機能付)/シャワー/浴室乾燥機/洗髪洗面化粧台/室内物干し/トイレ(洗浄機能付便座)/しゃ熱断熱複層ガラス/防犯ガラス/バルコニー/専用庭/下駄箱/照明器具/火災警報器(煙感知式)

物件名 ソラーレみずほ 0201号室
アクセス J R 東海道本線 安倍川駅 徒歩3分
所在地 静岡県静岡市駿河区みずほ4丁目
ランドマーク -

間取り 2LDK/洋室5.1 洋室6.4 LDK11.9(帖)
専有面積/向き 60.44㎡/南
築年月/構造 2012年7月/軽量鉄骨・2階-2階建
入居/契約期間 2024年5月下旬/2年
駐車場 有(別途お問い合わせ下さい)

入居諸条件備考

保証人不要プラン要加入/シャーメゾンライフSUPPORT24要加入/更新料43,000円 鍵交換料16,500円
ハウスクリーニング費99,000円 諸費用2,150円/火災保険へのご加入が条件となります。*ご入居中は、借
家人賠償責任保険・個人賠償責任保険が付帯された火災保険へのご加入が必要となります。積水ハウス不動産グル
ープでは、万一の事故の際、グループが連携して迅速に対応できる「シャーメゾンライフGUARD」(*)へ
のご加入を推奨しております。*保険契約の取扱代理店は、積水ハウス不動産中部(株)および積水ハウス不動産パ
ートナース(株)となります。/積水ハウス不動産パートナーズの保証人不要プラン『らくらくパートナー』に
加入が必要です。[新規契約時]事務手数料:33,000円(税込)、[毎月]保証料:月額賃料等の2%/諸
費用及び、契約に要する費用は別途打合せ/更新料:43,000円

※消費税は10%として計算しています。※掲載されている図面・写真等は、作成方法や撮影方法・時期などにより実際とは異なる場合があります。※家具や車などは、配置のイメージであり、賃貸物件に付属しておりません(家具家電付き等の表示があるものを除く)。

ポイントがたまる
住んでいるだけでポイントが貯まり、
住替え時に家賃が最大3ヶ月分無料に!

株式会社ミニミニ静岡 静岡店

TEL:054-282-1050
FAX: 054-282-0455

静岡県静岡市駿河区稲川2丁目1-32セキスイハイム稲川ビルディング1
免許番号: 静岡県知事免許(2)第14056号

取引形態
仲介