

Sha Maison

積水ハウス品質のお部屋を シャーメゾン ショップ Shop

J R 東海道本線

静岡駅 徒歩15分

モバイルで見る



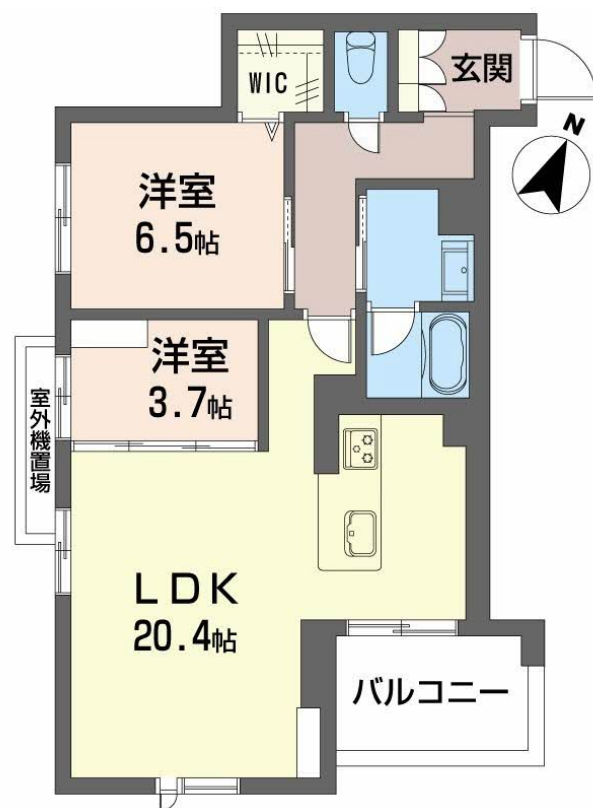
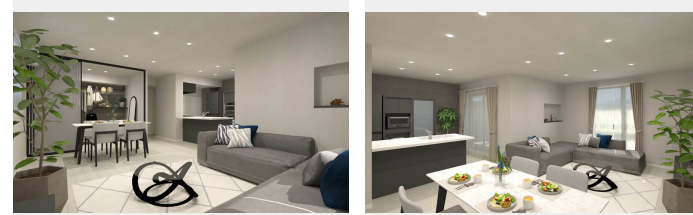
2LDK
マンション

家賃 **159,000 円**

共益費等 8,700 円

敷金 33,000 円

礼金 318,000 円



積水ハウスの賃貸住宅 シャーメゾン

Sha Maison

この物件の
オススメ
ポイント

発電した電気を使って余った電気は売ることができるZEH住宅 / 耐震性を表す指標の最高ランク「耐震等級3」を取得 / 外気の影響を受けにくい省エネ基準を満たす指標「断熱等級6」を取得 / 上階・・・

この物件についている **こだわり設備**

- ZEH
- 耐震等級3
- 断熱等性能等級6
- 高遮音床システム
- ペット相談可
- エレベーター
- 宅配BOX
- スマートロック
- インターネット無料(WiFi付)
- オートロック
- 防犯カメラ
- TVモニター付きインターホン

駐車場あり / インターネット無料 (Wi-Fi対応) / ペット相談可 (犬・猫可) / エレベーター / 防犯カメラ / オートロック・自動ドア / 宅配BOX / 高遮音床システム「SHAI DD55」 / 共用玄関ドア / 耐震等級3 / 駐輪場 / 駐輪場 (屋根付き) / 階段灯 / LGBTQフレンドリー / 人感センサーライト / 3口コンセント / 浴室乾燥機 (暖房乾燥) / 洗顔洗面化粧台 / トイレ (暖房洗浄便座) / エアコン (2台設置) / Low-E複層ガラス / 室内物干し / カラーモニター付ドアホン / バス・トイレ (セパレート) / 24H換気システム / 照明器具 / 玄関手摺 / エコジョーズ / 給湯器 (追焚機能付) / ユニットバ

物件名 Le・Ecracie 0302号室

アクセス J R 東海道本線 静岡駅 徒歩15分

所在地 静岡県静岡市駿河区八幡2丁目

ランドマーク -

間取り 2LDK / 洋室6.5 洋室3.7 LDK20.4 (帖)

専有面積 / 向き 69.8㎡ / 南東

築年月 / 構造 2026年9月 / 重量鉄骨・3階・3階建

入居 / 契約期間 2026年9月中旬 / 2年

駐車場 有 (別途お問い合わせ下さい)

入居諸条件備考

保証人不要プラン要加入 / シャーメゾンライフSUPPORT24 (月額1,320円税込) にご加入いただきます。 / ご入居にかかる諸費用として、鍵交換費用 (初回契約時) 16,500円 (税込) / ハウスクリーニング費 90,200円 (税込) / エアコンクリーニング費用 (退去時) 33,000円 (税込) が必要です。 / 火災保険へのご加入が条件となります。 / ご入居中は、借家人賠償責任保険・個人賠償責任保険が付帯された火災保険へのご加入が必要となります。 / 積水ハウス不動産グループでは、万一の事故の際、グループが連携して迅速に対応できる「シャーメゾンライフGUARD」(*)へのご加入を推奨しております。 *保険契約の取扱代理店は、積水ハウスシャーメゾンP.M中部 (株) および積水ハウスシャーメゾンパートナーズ (株) となります。 / 積水ハウスシャーメゾンパートナーズの保証人不要プラン『らくらくパートナー』にご加入が必要です。 [新規契約時] 事務手数料 : 33,000円 (税込)、 [毎月] 保証料 : 月額賃料等の2% / 諸費用及びその他契約費用は別途打合せ / 更新料 : 156,500円

No.7500452

※消費税は10%として計算しています。 ※掲載されている図面・写真等は、作成方法や撮影方法・時期などにより実際とは異なる場合があります。 ※家具や車などは、配置のイメージであり、賃貸物件に付属していません (家具家電付き等の表示があるものを除く)。

ポイントがたまる
住んでいるだけでポイントが貯まり、
住替え時に家賃が最大3ヶ月分無料に!

積和レント株式会社
TEL:0120-335-210
FAX: 054-204-3026

シャーメゾンショップ静岡店

静岡県静岡市駿河区稲川2丁目1番1号 伊伝静岡駅南ビル1階
免許番号: 国土交通大臣 (1) 第10668号

取引形態
仲介