

Sha Maison

積水ハウス品質のお部屋を シャーメゾン ショップ Shop

J R 東海道本線

静岡駅 バス9分 馬淵3丁目 バス停 徒歩6分

モバイルで見る



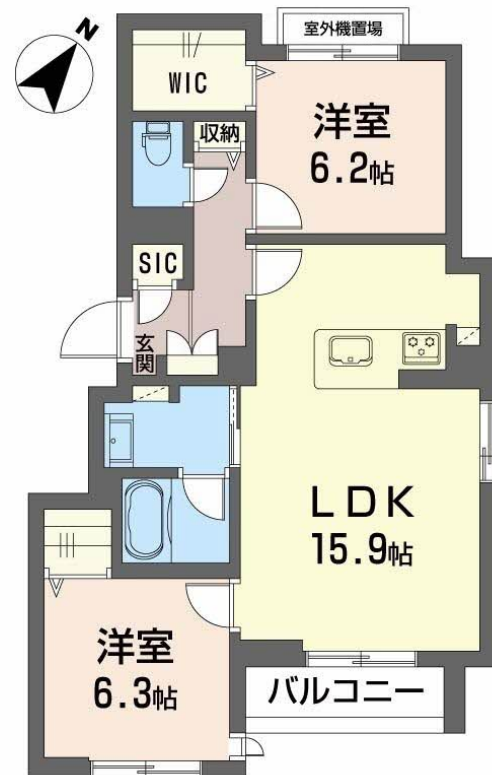
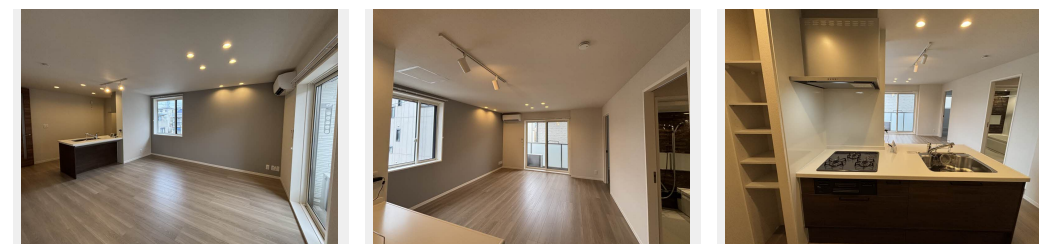
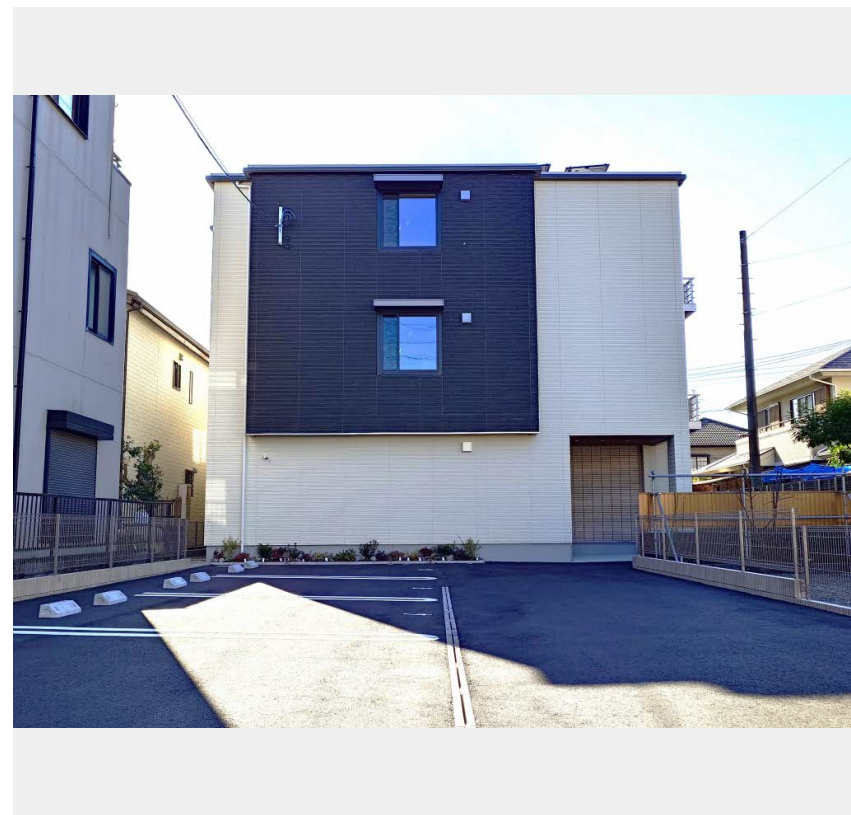
2LDK
マンション

家賃 **134,000 円**

共益費等 7,000 円

敷金 33,000 円

礼金 1.5 ヶ月



積水ハウスの賃貸住宅 シャーメゾン

Sha Maison

この物件の
オススメ
ポイント

積水ハウスの賃貸住宅「シャーメゾン」です！
発電した電気を使えて余った電気は売ることができるZEH住宅
／外気の影響を受けにくい省エネ基準を満たす指標「断熱等級
6」を取得／上階からの・・・

この物件についている こだわり設備

- ZEH
- 断熱等性能等級6
- 高遮音床システム
- ペット相談可
- エレベーター
- 宅配BOX
- IOT対応
- スマートロック
- インターネット無料(WiFi付)
- オートロック
- 防犯カメラ
- TVモニター付きインターホン

駐車場あり／ペット共生設備／インターネット無料 (Wi-Fi 対応) / IOT 対応 / エレベーター
／宅配BOX / 高遮音床システム「SHAIDD55」 / 防犯カメラ / LGBTQフレンドリー / オート
ロック・自動ドア / 駐輪場 (屋根付き) / 駐輪場舗装白線引 / ペット相談可 (犬・猫可) / 高齢者対
応可 / エコジョーズ / 太陽光発電 / ZEH (ネット・ゼロ・エネルギー・ハウス) / スマートロック / 対面キッチン
／エアコン (2台設置) / 3口コンロ / ユニットバス1418 / 浴室乾燥機 (暖房乾燥) / ウォークイ
ンクローゼット / カラーモニター付ドアホン / 給湯器 (追焚機能付) / 洗髪洗面化粧台 / トイレ (暖房洗

物件名 クレーネ静岡駅南 0201号室

アクセス J R 東海道本線 静岡駅 バス9分、馬淵3丁目 バス停 徒歩6分

所在地 静岡県静岡市駿河区宮本町

ランドマーク ●しずてつストア宮本町店 / 距離300m

間取り 2LDK / 洋室6.3 洋室6.2 LDK15.9 (帖)

専有面積 / 向き 67.2㎡ / 南東

築年月 / 構造 2025年1月 / 重量鉄骨・2階-3階建

入居 / 契約期間 2026年6月中旬 / 2年

駐車場 有 (別途お問い合わせ下さい)

入居諸条件備考

保証人不要プラン要加入 / シャーメゾンライフSUPPORT24 (月額1,320円税込) にご加入いただきます。
／ご入居にかかる諸費用として、スマートロック設定費用16,500円 (税込) / ハウスクリーニング費
90,200円 (税込) / 諸費用300円が必要です。／火災保険へのご加入が条件となります。＊ご入居中は、借家人
賠償責任保険・個人賠償責任保険が付帯された火災保険へのご加入が必要となります。積水ハウス不動産グループ
では、万一の事故の際、グループが連携して迅速に対応できる「シャーメゾンライフGUARD」(*) へのご加入
を推奨しております。＊保険契約の取扱代理店は、積水ハウスシャーメゾンPM中部 (株) および積水ハウスシャ
ーメゾンパートナーズ (株) となります。／積水ハウスシャーメゾンパートナーズの保証人不要プラン『らくら
くパートナー』に加入が必要です。【新規契約時】事務手数料: 33,000円 (税込)、【毎月】保証料: 月
額賃料等の2% / 諸費用及びその他契約費用は別途打合せ / 25年春新築シャーメゾンオープン! / 無料
WiFiインターネット / IOT対応 / スマートロック / ペット可 / 更新料: 新賃料の1ヶ月分

No.7400131

※消費税は10%として計算しています。※掲載されている図面・写真等は、作成方法や撮影方法・時期などにより実際とは異なる場合があります。※家具や車などは、配置のイメージであり、賃貸物件に付属しておりません (家具家電付き等の表示があるものを除く)。

ポイントがたまる
住んでいるだけでポイントが貯まり、
住替え時に家賃が最大3ヶ月分無料に!

積和レント株式会社
TEL:0120-335-210
FAX: 054-204-3026

シャーメゾンショップ静岡店

静岡県静岡市駿河区稲川2丁目1番1号 伊伝静岡駅南ビル1階
免許番号: 国土交通大臣 (1) 第10668号

取引形態
仲介