

Sha Maison

積水ハウス品質のお部屋を シャーメゾン ショップ Shop

J R 東海道本線

静岡駅 バス7分 小黒2丁目 バス停 徒歩3分

モバイルで見る



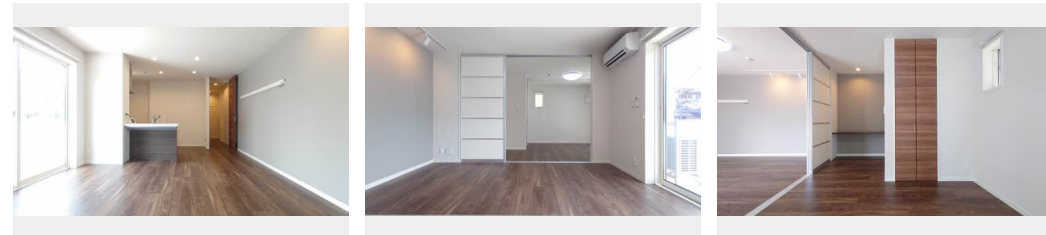
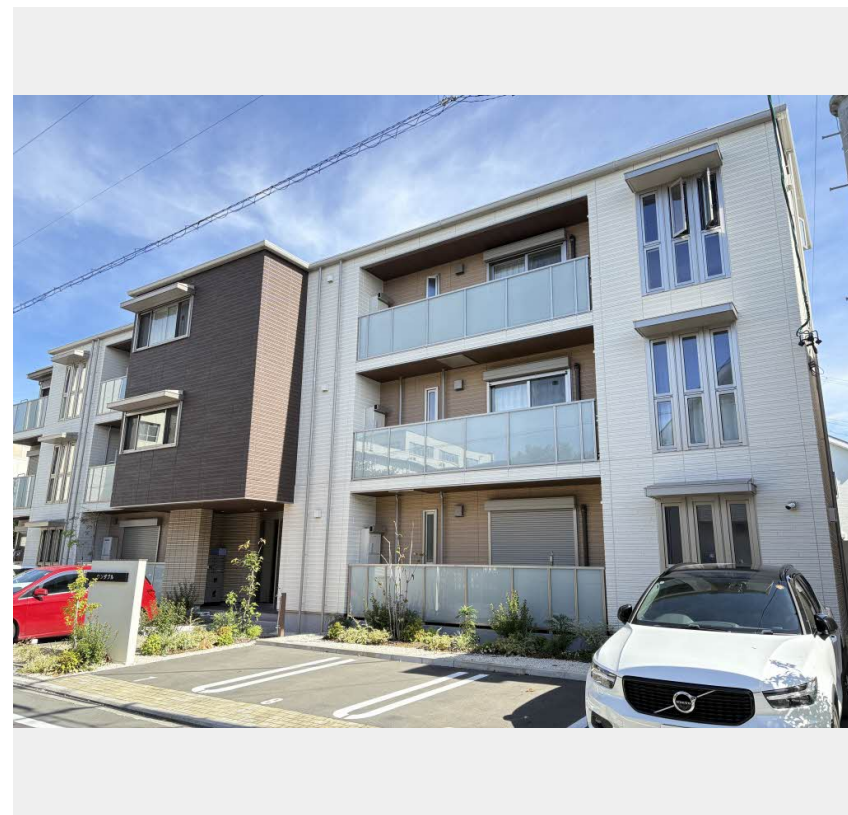
1LDK
マンション

家賃 **100,000 円**

共益費等 8,700 円

敷金 33,000 円

礼金 1 ヶ月



この物件の
オススメ
ポイント

積水ハウス施工のシャーメゾンです！

上階からの音を大幅に抑える高遮音床システム「シャイド」を採用／ペットとの暮らしご相談可能です／「猫」との暮らしご相談可能です／利便性の高いエレベ...

この物件についている こだわり設備

- 高遮音床システム
- ペット相談可
- エレベーター
- 宅配BOX
- インターネット無料(WiFi付)
- オートロック
- 防犯カメラ
- TVモニター付きインターホン
- 太陽光発電
- 浴室乾燥機
- 追い焚き給湯
- エアコン

駐車場あり／エレベーター／オートロック／宅配BOX／駐輪場／高遮音床システム「SHAI D D 5」／防犯カメラ／ペット相談可（犬・猫可）／高齢者対応可／インターネット無料（Wi-Fi対応）／モニター付ドアホン／コミュニケーションキッチン／対面キッチン／グリル付きコンロ／給湯器（追焚機能付）／浴室乾燥機／洗髪洗面化粧台／室内物干し／トイレ（洗浄機能付便座）／エアコン／断熱複層ガラス／照明器具／人感センサーライト／太陽光発電／ZEH（ネット・ゼロ・エネルギーハウス）／バス・トイレ（セパレート）

物件名	ワンダブル 0206号室	間取り	1LDK／洋室7.6 LDK13.7 (帖)
アクセス	J R 東海道本線 静岡駅 バス7分、小黒2丁目 バス停 徒歩3分	専有面積 / 向き	51.98㎡ / 南西
所在地	静岡県静岡市駿河区大和2丁目	築年月 / 構造	2023年7月 / 重量鉄骨・2階-3階建
ランドマーク	●さつき公園 / 距離200m	入居 / 契約期間	2026年5月中旬 / 2年
		駐車場	有 (別途お問い合わせ下さい)

入居諸条件備考

保証人不要プラン要加入／シャーメゾンライフSUPPORT24 (月額1,320円税込) にご加入いただきます。／ご入居にかかる諸費用として、鍵交換費用 (初回契約時) 16,500円 (税込) / ハウスクリーニング費 79,200円 (税込) / 諸費用300円が必要です。／火災保険へのご加入が条件となります。＊ご入居中は、借家人賠償責任保険・個人賠償責任保険が付帯された火災保険へのご加入が必要となります。積水ハウス不動産グループでは、万一の事故の際、グループが連携して迅速に対応できる「シャーメゾンライフGUARD」(*) へのご加入を推奨しております。＊保険契約の取扱代理店は、積水ハウスシャーメゾンPM中部 (株) および積水ハウスシャーメゾンパートナーズ (株) となります。／積水ハウスシャーメゾンパートナーズの保証人不要プラン『らくらくパートナー』に加入が必要です。【新規契約時】事務手数料：33,000円 (税込)、【毎月】保証料：月額賃料等の2% / 諸費用及びその他契約費用は別途打合せ / 更新料：新賃料の1ヶ月分

No.4200537

※消費税は10%として計算しています。※掲載されている図面・写真等は、作成方法や撮影方法・時期などにより実際とは異なる場合があります。＊家具や車などは、配置のイメージであり、賃貸物件に付属していません (家具家電付き等の表示があるものを除く)。

ポイントがたまる
住んでいるだけでポイントが貯まり、
住替え時に家賃が最大3ヶ月分無料に!

積和レント株式会社
TEL:0120-335-210
FAX: 054-204-3026

シャーメゾンショップ静岡店

静岡県静岡市駿河区稲川2丁目1番1号 伊伝静岡駅南ビル1階
免許番号：国土交通大臣 (1) 第10668号

取引形態
仲介