

Sha Maison

積水ハウス品質のお部屋を シャーメゾン ショップ Shop

J R 東海道本線

東静岡駅 バス12分 徒歩8分

モバイルで見る



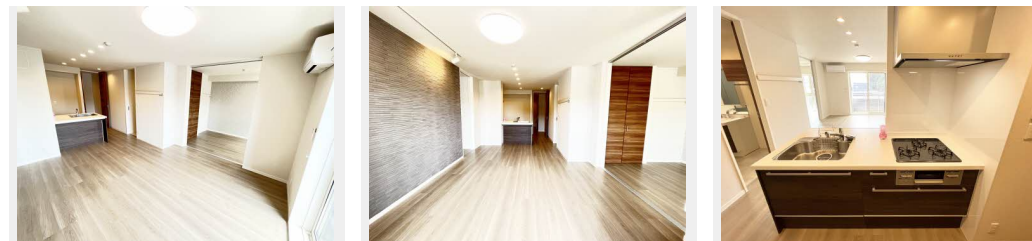
2LDK
マンション

家賃 **105,000 円**

共益費等 6,000 円

敷金 0 円

礼金 157,500 円



積水ハウスの賃貸住宅 シャーメゾン

Sha Maison

この物件の
オススメ
ポイント

ペット飼育可物件☆ (犬、猫合計一匹まで) Wi-Fi 無料

☆【買物】スーパーアンドウ池田店 500m・徒歩7分☆

この物件についている こだわり設備

- シャーメゾン ガーデنز
- 高遮音床 システム
- 宅配BOX
- インターネット 無料(WiFi付)
- TVモニター付き インターホン
- オートロック
- 防犯カメラ
- ペット相談可
- 対面 キッチン
- 給湯設備
- 追い焚き給湯
- 浴室乾燥機

駐車場あり/インターネット無料 (Wi-Fi 対応) /ペット共生設備/オートロック/宅配BOX/駐輪場/高遮音床システム「SHAI DD55」/防犯カメラ/シャーメゾンガーデنز/LGBTQフレンドリー/ペット相談可 (犬・猫可) /高齢者対応可/コミュニケーションキッチン/対面キッチン/給湯器 (追焚機能付) /ユニットバス1418 /浴室乾燥機/洗髪洗面化粧台/カラーモニター付ドアホン/室内物干し/トイレ (洗浄機能付便座) /エアコン/断熱複層ガラス/照明器具/人感センサーライト

物件名	Ambiera 0303号室	間取り	2LDK/洋室7.5 洋室6 LDK14.6 (帖)
アクセス	J R 東海道本線 東静岡駅 バス12分、動物園入口 バス停 徒歩8分	専有面積 / 向き	65.51㎡ / 南西
所在地	静岡県静岡市駿河区池田	築年月 / 構造	2023年3月 / 重量鉄骨・3階-3階建
ランドマーク	●本覚寺 / 距離300m	入居 / 契約期間	即時 / 2年
		駐車場	有 (別途お問い合わせ下さい)

入居諸条件備考

保証人不要プラン要加入/シャーメゾンライフSUPPORT24要加入/更新料52,000円 鍵交換料16,500円 ハウスクリーニング費104,500円 諸費用1,180円/火災保険へのご加入が条件となります。*ご入居中は、借家人賠償責任保険・個人賠償責任保険が付帯された火災保険へのご加入が必要となります。積水ハウス不動産グループでは、万一の事故の際、グループが連携して迅速に対応できる「シャーメゾンライフGUARD」(*)へのご加入を推奨しております。*保険契約の取扱代理店は、積水ハウス不動産中部(株)および積水ハウス不動産パートナーズ(株)となります。/積水ハウス不動産パートナーズの保証人不要プラン『らくらくパートナー』に加入が必要です。【新規契約時】事務手数料: 33,000円(税込)、【毎月】保証料: 月額賃料等の2%/諸費用及び、契約に要する費用は別途打合せ/更新料: 52,000円

※消費税は10%として計算しています。※掲載されている図面・写真等は、作成方法や撮影方法・時期などにより実際とは異なる場合があります。※家具や車などは、配置のイメージであり、賃貸物件に付属していません(家具家電付き等の表示があるものを除く)。

ポイントがたまる
住んでいるだけでポイントが貯まり、
住替え時に家賃が最大3ヶ月分無料に!

エイブルネットワーク静岡南店

TEL:054-202-5556

FAX: 054-202-5557

静岡県静岡市駿河区南町14-25 エスパティオ1F

免許番号: 国土交通大臣免許(4)第6928号

所属団体: (公社)静岡県宅地建物取引業協会/東海不動産公正取引協議会

/ (公財) 日本賃貸住宅管理協会

取引形態
仲介