

Sha Maison

積水ハウス品質のお部屋を シャーメゾン ショップ Shop

J R 東海道本線

安倍川駅 徒歩13分

モバイルで見る



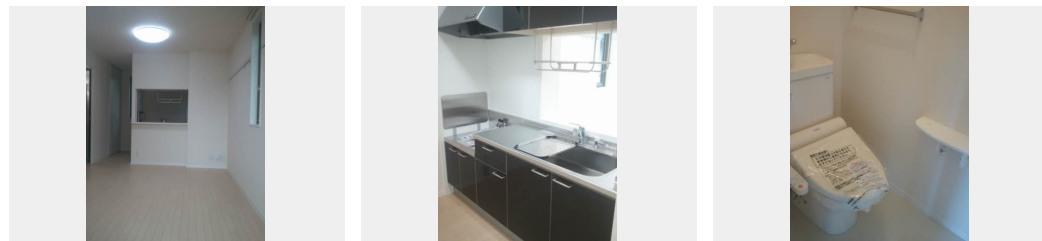
1LDK
アパート

家賃 **67,000 円**

共益費等 3,900 円

敷金 0 円

契約一時金 1 ヶ月



積水ハウスの賃貸住宅 シャーメゾン

Sha Maison

この物件の
オススメ
ポイント

この物件についている **こだわり設備**

- 高遮音床システム
- 浴室乾燥機
- エアコン
- TVモニター付きインターホン
- 洗髪洗面台
- 給湯設備
- 室内物干
- 追い焚き給湯
- 温水洗浄便座

駐車場あり/駐輪場(屋根付き)/高遮音床システム「SHAIDD55」/地デジ対応(アンテナ対応)/LGBTQフレンドリー/高齢者対応可/エアコン/カラーモニター付ドアホン/複層ガラス/トイレ(暖房洗浄便座)/給湯器(ガス)/給湯器(追焚機能付)/室内物干し/浴室乾燥機/玄関鍵(デジタルロック)/火災警報器(煙感知式)/シャワー/洗髪洗面化粧台/バルコニー/下駄箱/照明器具

物件名	プレミアム 0203号室	間取り	1LDK/洋室4.6 LDK12.8(帖)
アクセス	J R 東海道本線 安倍川駅 徒歩13分	専有面積 / 向き	47.47㎡ / 南
所在地	静岡県静岡市駿河区手越原	築年月 / 構造	2013年7月 / 軽量鉄骨・2階-2階建
ランドマーク	-	入居 / 契約期間	即時 / 2年
		駐車場	有(別途お問い合わせ下さい)

入居諸条件備考

保証人不要プラン要加入/シャーメゾンライフSUPPORT24要加入/更新料35,000円 ハウスクリーニング費73,700円 諸費用3,680円/火災保険へのご加入が条件となります。*ご入居中は、借家人賠償責任保険・個人賠償責任保険が付帯された火災保険へのご加入が必要となります。積水ハウス不動産グループでは、万一の事故の際、グループが連携して迅速に対応できる「シャーメゾンライフGUARD」(*)へのご加入を推奨しております。*保険契約の取扱代理店は、積水ハウス不動産中部(株)および積水ハウス不動産パートナーズ(株)となります。/積水ハウス不動産パートナーズの保証人不要プラン『らくらくパートナー』にご加入が必要です。【新規契約時】事務手数料:33,000円(税込)、[毎月]保証料:月額賃料等の2%/諸費用及び、契約に要する費用は別途打合せ/更新料:35,000円

※消費税は10%として計算しています。※掲載されている図面・写真等は、作成方法や撮影方法・時期などにより実際とは異なる場合があります。※家具や車などは、配置のイメージであり、賃貸物件に付属していません(家具家電付き等の表示があるものを除く)。

ポイントがたまる
住んでいるだけでポイントが貯まり、
住替え時に家賃が最大3ヶ月分無料に!

株式会社ミニミニ静岡 静岡駅北口店

TEL:054-274-1132
FAX: 054-274-1133

静岡県静岡市葵区常磐町2丁目13-1住友生命静岡常磐町ビル1F
免許番号: 静岡県知事免許(2)第14056号

取引形態
仲介