

Sha Maison

積水ハウス品質のお部屋を シャーメゾン ショップ Shop

J R 東海道本線

静岡駅 バス21分 手越原 バス停 徒歩6分

モバイルで見る



2LDK アパート

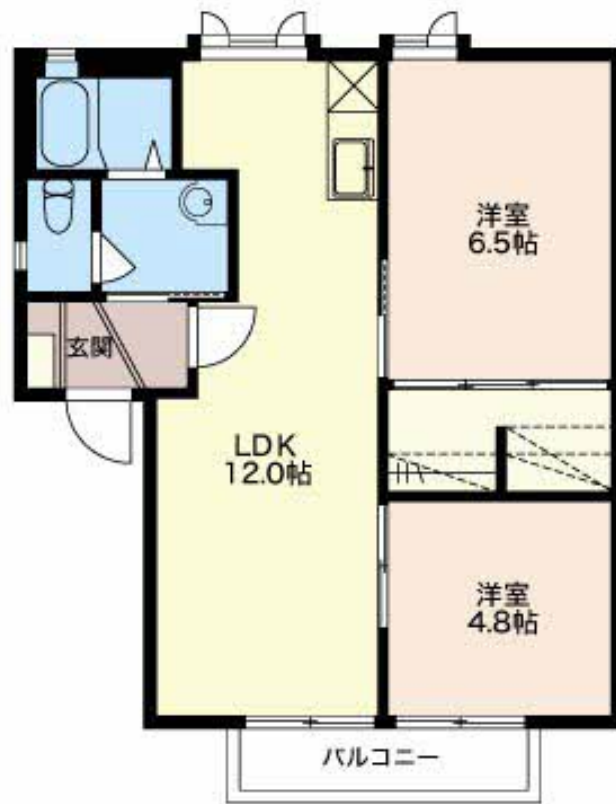
家賃 60,000 円

共益費等 3,900 円

敷金 33,000 円

礼金 0 円

礼金 0



この物件の
おすすめ
ポイント

積水ハウスの賃貸住宅「シャーメゾン」です！
室内のモニターから、訪問者の顔を確認できるインターホンです／日用品や季節物もすっきり整頓できるウォークインクローゼット付き

この物件についている こだわり設備

- TVモニター付きインターホン
- WIC・納戸
- 追い焚き給湯
- エアコン
- 室内物干
- 給湯設備
- 洗髪洗面台
- 温水洗浄便座

駐車場あり／地デジ対応（アンテナ対応）／LGBTQフレンドリー／高齢者対応可／バルコニー／洗髪洗面化粧台／エアコン（1台設置）／下駄箱／モニター付ドアホン／シャワー／給湯器（追焚機能付）／トイレ（洗浄機能付便座）／ウォークインクローゼット／バス・トイレ（セパレート）／照明器具（LED）／室内物干し

物件名	ジャンティ 0203号室	間取り	2LDK／洋室6.5 洋室4.8 LDK12 (帖)
アクセス	J R 東海道本線 静岡駅 バス21分、手越原 バス停 徒歩6分	専有面積 / 向き	50.54㎡ / 南
所在地	静岡県静岡市駿河区向手越 1 丁目	築年月 / 構造	2002年1月 / 軽量鉄骨・2階-2階建
ランドマーク	-	入居 / 契約期間	2026年8月下旬 / 2年
		駐車場	有（別途お問い合わせ下さい）

入居諸条件備考

保証人不要プラン要加入／シャーメゾンライフSUPPORT24（月額1,320円税込）にご加入いただきます。／ご入居にかかる諸費用として、鍵交換費用（初回契約時）14,300円（税込）／ハウスクリーニング費79,200円（税込）／諸費用1,000円／エアコンクリーニング費用（退去時）16,500円（税込）が必要です。／火災保険へのご加入が必要となります。＊ご入居中は、借家人賠償責任保険・個人賠償責任保険が付帯された火災保険へのご加入が必要となります。積水ハウス不動産グループでは、万一の事故の際、グループが連携して迅速に対応できる「シャーメゾンライフGUARD」(*)へのご加入を推奨しております。＊保険契約の取扱代理店は、積水ハウスシャーメゾンPM中部(株)および積水ハウスシャーメゾンパートナーズ(株)となります。／積水ハウスシャーメゾンパートナーズの保証人不要プラン『らくらくパートナー』に加入が必要です。【新規契約時】事務手数料：33,000円(税込)、【毎月】保証料：月額賃料等の2%／諸費用及びその他契約費用は別途打合せ／更新料：新賃料の1ヶ月分

No.2108350

※消費税は10%として計算しています。※掲載されている図面・写真等は、作成方法や撮影方法・時期などにより実際とは異なる場合があります。＊家具や車などは、配置のイメージであり、賃貸物件に付属しておりません（家具家電付き等の表示があるものを除く）。

ポイントがたまる
住んでいるだけでポイントが貯まり、
住替え時に家賃が最大3ヶ月分無料に!

積和レント株式会社
TEL:0120-335-210
FAX: 054-204-3026

シャーメゾンショップ静岡店

静岡県静岡市駿河区稲川2丁目1番1号 伊伝静岡駅南ビル1階
免許番号：国土交通大臣（1）第10668号

取引形態
仲介