

Sha Maison

積水ハウス品質のお部屋を シャーメゾン ショップ Shop

J R 東海道本線

安倍川駅 徒歩9分

モバイルで見る



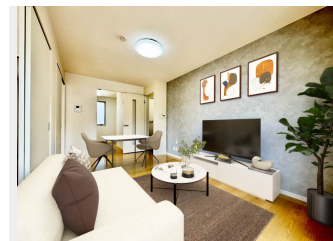
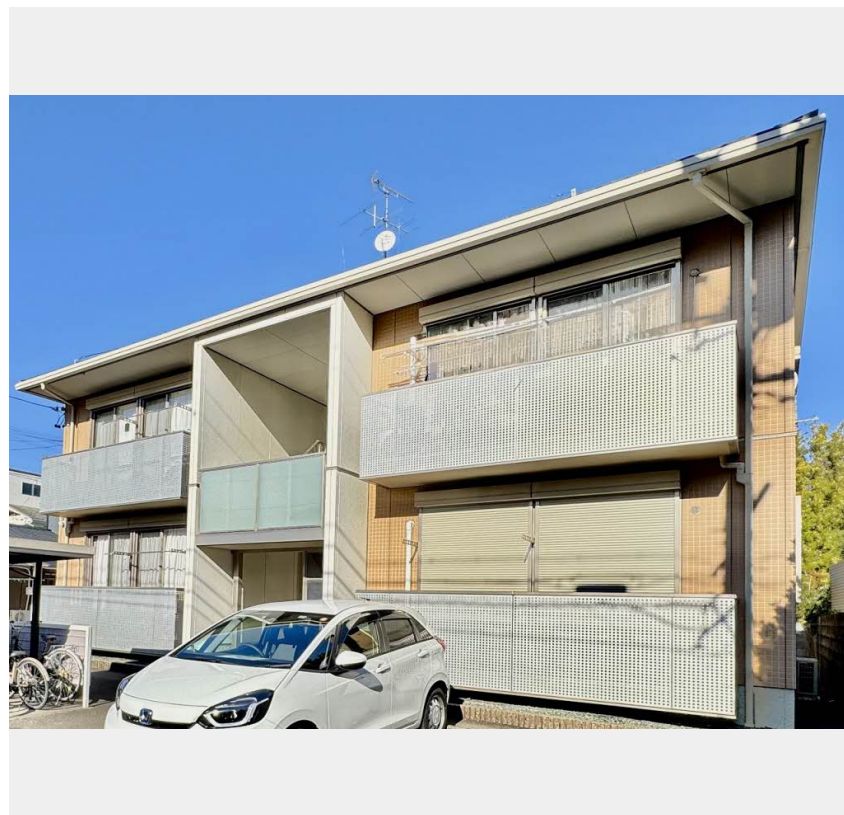
2LDK アパート

家賃 61,000 円

共益費等 3,900 円

敷金 33,000 円

礼金 1 ヶ月



積水ハウスの賃貸住宅 シャーメゾン

Sha Maison

この物件の
オススメ
ポイント

積水ハウスの賃貸住宅「シャーメゾン」です！
インターネットが無料で入居後すぐに使えます／室内のモニターから、訪問者の顔を確認できるインターホンです

この物件についている こだわり設備

- インターネット 無料(WiFi付)
- TVモニター付き インターホン
- P 2台可
- 駐車場2台可
- 追い焚き給湯
- エアコン
- 室内物干
- 給湯設備
- 洗髪洗面台
- 温水洗浄便座
- フローリング付

駐車場あり／地デジ対応(アンテナ対応)／インターネット無料(Wi-Fi対応)／LGBTQフレンドリー／高齢者対応可／下駄箱／洗髪洗面化粧台／モニター付ドアホン／給湯器(追焚機能付)／バルコニー／シャワー／火災警報器(煙感知式)／火災警報器(熱感知式)／トイレ(洗浄機能付便座)／照明器具／バス・トイレ(セパレート)／フローリング／雨戸(シャッタータイプ)／室内物干し／エアコン(2台設置)／駐車場2台可／都市ガス

物件名 ラッフィナート 0201号室
アクセス J R 東海道本線 安倍川駅 徒歩9分
所在地 静岡県静岡市駿河区寺田
ランドマーク ●静岡市長田生涯学習センター／距離120m

間取り 2LDK／洋室5.9 洋室5.9 LD8.2 K3.5(帖)
専有面積 / 向き 50.04㎡ / 南西
築年月 / 構造 2005年4月 / 軽量鉄骨・2階-2階建
入居 / 契約期間 2026年8月上旬 / 2年
駐車場 有(別途お問い合わせ下さい)

入居諸条件備考

保証人不要プラン要加入／シャーメゾンライフSUPPORT24(月額1,320円税込)にご加入いただきます。／ご入居にかかる諸費用として、鍵交換費用(初回契約時)17,600円(税込)／ハウスクリーニング費79,200円(税込)／エアコンクリーニング費用(退去時)33,000円(税込)が必要です。／火災保険へのご加入が条件となります。＊ご入居中は、借家人賠償責任保険・個人賠償責任保険が付帯された火災保険へのご加入が必要となります。積水ハウス不動産グループでは、万一の事故の際、グループが連携して迅速に対応できる「シャーメゾンライフGUARD」(*)へのご加入を推奨しております。＊保険契約の取扱代理店は、積水ハウスシャーメゾンPM中部(株)および積水ハウスシャーメゾンパートナーズ(株)となります。／積水ハウスシャーメゾンパートナーズの保証人不要プラン『らくらくパートナー』に加入が必要です。[新規契約時]事務手数料:33,000円(税込)、[毎月]保証料:月額賃料等の2%/諸費用及びその他契約費用は別途打合せ/更新料:新賃料の1ヶ月分

No.2500250

※消費税は10%として計算しています。※掲載されている図面・写真等は、作成方法や撮影方法・時期などにより実際とは異なる場合があります。＊家具や車などは、配置のイメージであり、賃貸物件に付属していません(家具家電付き等の表示があるものを除く)。

ポイントがたまる
住んでいるだけでポイントが貯まり、
住替え時に家賃が最大3ヶ月分無料に!

積和レント株式会社
TEL:0120-335-210
FAX: 054-204-3026

シャーメゾンショップ静岡店

静岡県静岡市駿河区稲川2丁目1番1号 伊伝静岡駅南ビル1階
免許番号: 国土交通大臣(1)第10668号

取引形態
仲介