

# Sha Maison

積水ハウス品質のお部屋を シャーメゾン ショップ Shop

J R 東海道本線

静岡駅 バス13分 徒歩3分

モバイルで見る



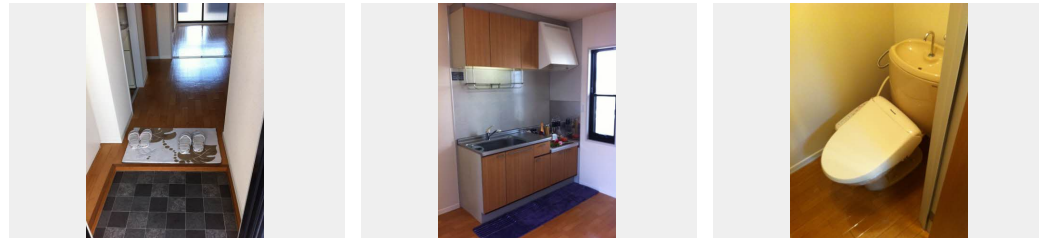
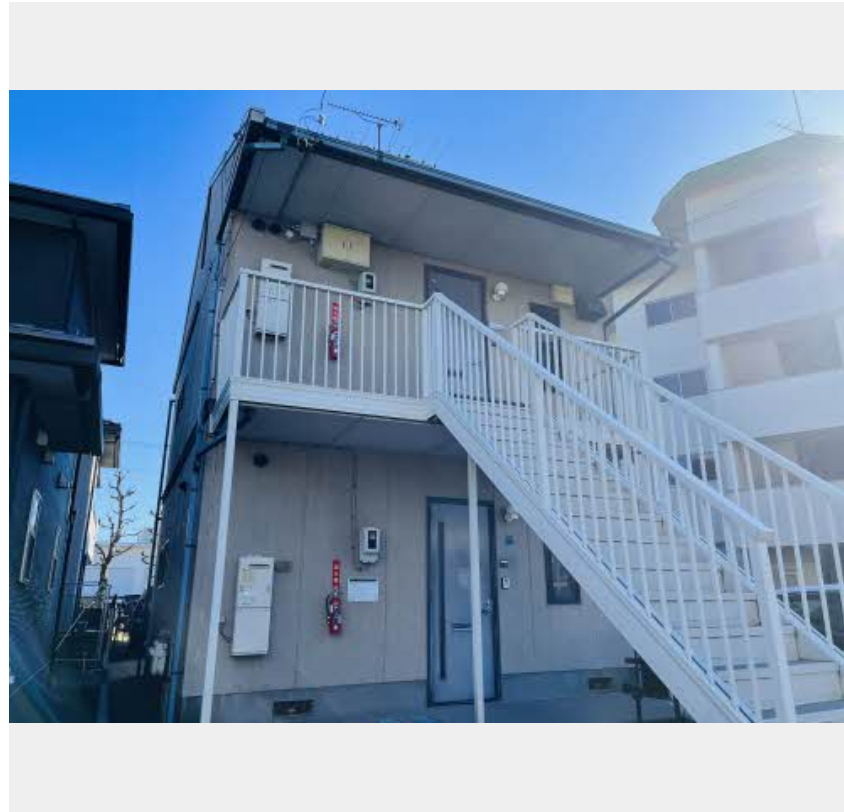
2K  
アパート

家賃 **56,000 円**

共益費等 **3,900 円**

敷金 **0 円**

礼金 **56,000 円**



積水ハウスの賃貸住宅 シャーメゾン  
Sha Maison

この物件の  
オススメ  
ポイント

ペット可物件♪ (小型犬か猫どちらか1匹) 【スーパー】フードマーケットマム高松店550m・徒歩7分☆【コンビニ】セブンイレブン静岡下島店300m・徒歩4分☆【ドラッグストア】クリエイ・・・

## この物件についている こだわり設備



駐車場あり/地デジ対応(アンテナ対応)/LGBTQフレンドリー/ペット相談可(犬・猫可)/高齢者対応可/火災警報器(煙感知式)/モニタ付ドアホン/電話配管有/シャワー/洗髪洗面化粧台/バルコニー/雨戸/エアコン/火災警報器(熱感知式)

物件名 グランメール敷地 0201号室  
アクセス J R 東海道本線 静岡駅 バス13分、下島北 バス停 徒歩3分  
所在地 静岡県静岡市駿河区敷地 2 丁目  
ランドマーク ●静岡銀行下島支店/距離180m

間取り 2K/洋室5.9 洋室5.9 K5.9 (帖)  
専有面積 / 向き 38.83㎡/南東  
築年月 / 構造 1995年3月/軽量鉄骨・2階-2階建  
入居 / 契約期間 即時/2年  
駐車場 有(別途お問い合わせ下さい)

入居諸条件備考

保証人不要プラン要加入/シャーメゾンライフSUPPORT24(月額880円税込)にご加入いただきます。/ご入居にかかる諸費用として、鍵交換費用(初回契約時)13,200円(税込)/ハウスクリーニング費63,800円(税込)/諸費用300円が必要です。/火災保険へのご加入が条件となります。\*ご入居中は、借家人賠償責任保険・個人賠償責任保険が付帯された火災保険へのご加入が必要となります。積水ハウス不動産グループでは、万一の事故の際、グループが連携して迅速に対応できる「シャーメゾンライフGUARD」(\*)へのご加入を推奨しております。\*保険契約の取扱代理店は、積水ハウス不動産中部(株)および積水ハウス不動産パートナーズ(株)となります。/積水ハウス不動産パートナーズの保証人不要プラン『らくらくパートナー』にご加入が必要です。[新規契約時]事務手数料:33,000円(税込)、[毎月]保証料:月額賃料等の2%/諸費用及び、契約に要する費用は別途打合せ/更新料:30,000円

※消費税は10%として計算しています。※掲載されている図面・写真等は、作成方法や撮影方法・時期などにより実際とは異なる場合があります。※家具や車などは、配置のイメージであり、賃貸物件に付属していません(家具家電付き等の表示があるものを除く)。

ポイントがたまる  
住んでいるだけでポイントが貯まり、  
住替え時に家賃が最大3ヶ月分無料!

株式会社ミニミニ静岡 静岡店  
TEL:054-282-1050  
FAX: 054-282-0455

静岡県静岡市駿河区稲川2丁目1-32セキスイハイム稲川ビルディング1  
免許番号: 静岡県知事免許(2)第14056号

取引形態  
仲介