

# Sha Maison

積水ハウス品質のお部屋を シャーメゾン ショップ Shop

J R 東海道本線

静岡駅 バス17分 大岩本町 バス停 徒歩4分

モバイルで見る



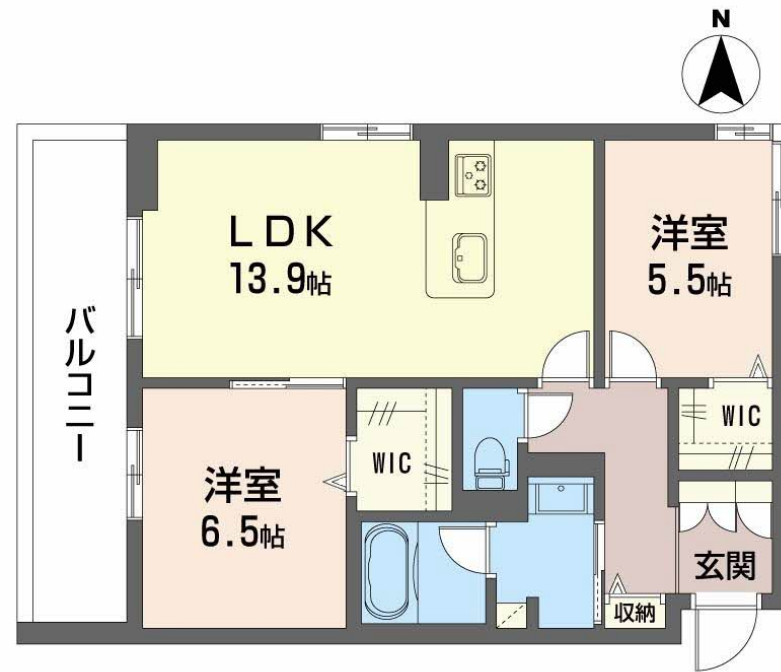
**2LDK**  
マンション

家賃 **135,000 円**

共益費等 8,700 円

敷金 33,000 円

礼金 2 ヶ月



この物件の  
**オススメ  
ポイント**

耐震性を表す指標の最高ランク「耐震等級3」を取得/外気の影響を受けにくい省エネ基準を満たす指標「断熱等級6」を取得/上階からの音を大幅に抑える高遮音床システム「シャイド」を採用/ペ...

この物件についている **こだわり設備**

- 耐震等級3
- 断熱等性能等級6
- 高遮音床システム
- ペット相談可
- 屋内共用廊下タイプ
- エレベーター
- スマートロック
- インターネット無料(WiFi付)
- オートロック
- 防犯カメラ
- TVモニター付きインターホン
- しゃ熱断熱複層ガラス

駐車場あり/インターネット無料 (Wi-Fi対応) /エレベーター/防犯カメラ/オートロック・自動ドア/高遮音床システム「SHAIDD55」/ペット相談可(犬・猫可)/耐震等級3/駐輪場/高齢者対応可/LGBTQフレンドリー/ホテルライク/カラーモニター付ドアホン/3口コンロ/浴室乾燥機(暖房乾燥)/洗髪洗面化粧台/トイレ(暖房洗浄便座)/エアコン(2台設置)/Low-E複層ガラス/室内物干し/人感センサーライト/バス・トイレ(セパレート)/24H換気システム/エコジョーズ/給湯器(追焚機能付)/ユニットバス1418/照明器具/玄関手摺/下駄箱/ZEH



積水ハウスの賃貸住宅 シャーメゾン  
**Sha Maison**

物件名	仮) 大岩本町 S H M 0205号室	間取り	2LDK/洋室6.5 洋室5.5 LDK13.9 (帖)
アクセス	J R 東海道本線 静岡駅 バス17分、大岩本町 バス停 徒歩4分	専有面積 / 向き	63.15㎡ / 西
所在地	静岡県静岡市葵区大岩本町	築年月 / 構造	2026年9月 / 重量鉄骨・2階-3階建
ランドマーク	-	入居 / 契約期間	2026年10月上旬 / 2年
		駐車場	有 (別途お問い合わせ下さい)

入居諸条件備考

保証人不要プラン要加入/シャーメゾンライフSUPPORT24 (月額1,320円税込) にご加入いただきます。/ご入居にかかる諸費用として、ハウスクリーニング費 84,700円(税込) / エアコンクリーニング費用 (退去時) 33,000円(税込) が必要です。/火災保険へのご加入が条件となります。\*ご入居中は、借家人賠償責任保険・個人賠償責任保険が付帯された火災保険へのご加入が必要です。積水ハウス不動産グループでは、万一の事故の際、グループが連携して迅速に対応できる「シャーメゾンライフGUARD」(\*)へのご加入を推奨しております。\*保険契約の取扱代理店は、積水ハウスシャーメゾンP.M中部(株)および積水ハウスシャーメゾンパートナーズ(株)となります。/積水ハウスシャーメゾンパートナーズの保証人不要プラン『らくらくパートナー』に加入が必要です。[新規契約時] 事務手数料: 33,000円(税込)、[毎月] 保証料: 月額賃料等の2%/諸費用及びその他契約費用は別途打合せ/更新料: 新賃料の1ヶ月分

No.7500529  
※消費税は10%として計算しています。※掲載されている図面・写真等は、作成方法や撮影方法・時期などにより実際とは異なる場合があります。※家具や車などは、配置のイメージであり、賃貸物件に付属していません(家具家電付き等の表示があるものを除く)。

**ポイントがたまる**  
住んでいるだけでポイントが貯まり、  
住替え時に家賃が最大3ヶ月分無料に!

積和レント株式会社  
TEL:0120-335-210  
FAX: 054-204-3026

シャーメゾンショップ静岡店  
静岡県静岡市駿河区稲川2丁目1番1号 伊伝静岡駅南ビル1階  
免許番号: 国土交通大臣(1)第10668号

取引形態  
仲介