

# Sha Maison

積水ハウス品質のお部屋を シャーメゾン ショップ Shop

J R 東海道本線

静岡駅 バス17分 大岩本町 バス停 徒歩4分

モバイルで見る



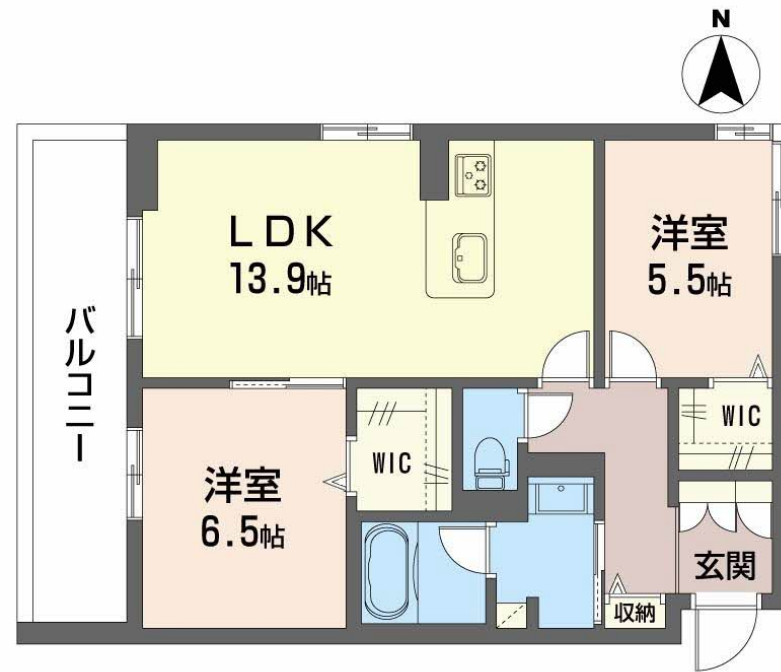
**2LDK**  
マンション

家賃 **130,000 円**

共益費等 8,700 円

敷金 33,000 円

礼金 2 ヶ月



この物件の  
**オススメ  
ポイント**

耐震性を表す指標の最高ランク「耐震等級3」を取得/外気の影響を受けにくい省エネ基準を満たす指標「断熱等級6」を取得/上階からの音を大幅に抑える高遮音床システム「シャイド」を採用/ペ...

この物件についている **こだわり設備**

- 耐震等級3
- 断熱等性能等級6
- 高遮音床システム
- ペット相談可
- 屋内共用廊下タイプ
- エレベーター
- スマートロック
- インターネット無料(WiFi付)
- オートロック
- 防犯カメラ
- 防犯ガラス
- TVモニター付きインターホン

駐車場あり/インターネット無料 (Wi-Fi対応) /エレベーター/防犯カメラ/オートロック・自動ドア/高遮音床システム「SHAIDD55」/ペット相談可(犬・猫可)/耐震等級3/駐輪場/高齢者対応可/LGBTQフレンドリー/ホテルライク/カラーモニター付ドアホン/3口コンロ/浴室乾燥機(暖房乾燥)/洗髪洗面化粧台/トイレ(暖房洗浄便座)/エアコン(2台設置)/Low-E複層ガラス/室内物干し/人感センサーライト/バス・トイレ(セパレート)/24H換気システム/A P用フローリング/エコジョーズ/給湯器(追焚機能付)/ユニットバス1418/照明器具/玄



積水ハウスの賃貸住宅 シャーメゾン  
**Sha Maison**

物件名	仮) 大岩本町 S H M 0105号室	間取り	2LDK/洋室6.5 洋室5.5 L D K 13.9 (帖)
アクセス	J R 東海道本線 静岡駅 バス17分、大岩本町 バス停 徒歩4分	専有面積 / 向き	63.15㎡ / 西
所在地	静岡県静岡市葵区大岩本町	築年月 / 構造	2026年9月 / 重量鉄骨・1階-3階建
ランドマーク	-	入居 / 契約期間	2026年10月上旬 / 2年
		駐車場	有 (別途お問い合わせ下さい)

入居諸条件備考

保証人不要プラン要加入/シャーメゾンライフSUPPORT24 (月額1,320円税込)にご加入いただきます。/ご入居にかかる諸費用として、ハウスクリーニング費 84,700円(税込) / エアコンクリーニング費用 (退去時) 33,000円(税込) が必要です。/火災保険へのご加入が条件となります。\*ご入居中は、借家人賠償責任保険・個人賠償責任保険が付帯された火災保険へのご加入が必要となります。積水ハウス不動産グループでは、万一の事故の際、グループが連携して迅速に対応できる「シャーメゾンライフGUARD」(\*)へのご加入を推奨しております。\*保険契約の取扱代理店は、積水ハウスシャーメゾンP M中部(株)および積水ハウスシャーメゾンパートナーズ(株)となります。/積水ハウスシャーメゾンパートナーズの保証人不要プラン『らくらくパートナー』に加入が必要です。[新規契約時]事務手数料: 33,000円(税込)、[毎月]保証料: 月額賃料等の2%/諸費用及びその他契約費用は別途打合せ/更新料: 新賃料の1ヶ月分

\*消費税は10%として計算しています。\*掲載されている図面・写真等は、作成方法や撮影方法・時期などにより実際とは異なる場合があります。\*家具や車などは、配置のイメージであり、賃貸物件に付属していません(家具家電付き等の表示があるものを除く)。

No.7500529

**ポイントがたまる**  
住んでいるだけでポイントが貯まり、  
住替え時に家賃が最大3ヶ月分無料に!

積和レント株式会社  
TEL:0120-335-210  
FAX: 054-204-3026

シャーメゾンショップ静岡店  
静岡県静岡市駿河区稲川2丁目1番1号 伊伝静岡駅南ビル1階  
免許番号: 国土交通大臣(1)第10668号

取引形態  
仲介