

Sha Maison

積水ハウス品質のお部屋を シャーメゾン ショップ Shop

J R 東海道本線

静岡駅 バス16分 徒歩2分

モバイルで見る



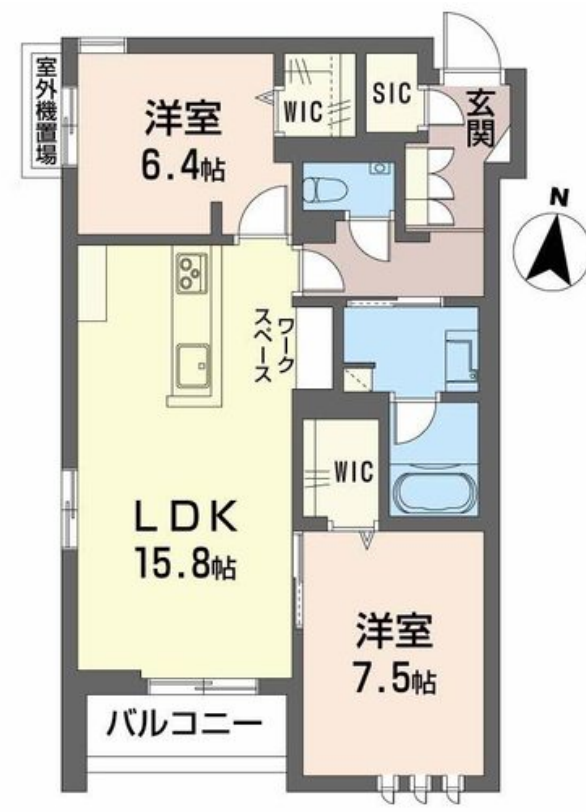
2LDK
マンション

家賃 **191,000 円**

共益費等 8,000 円

敷金 191,000 円

礼金 382,000 円



この物件の
オススメ
ポイント

この物件についている こだわり設備

- シャーメゾン ガーデنز
- 太陽光発電
- オートロック
- 高遮音床 システム
- インターネット 無料(WiFi付)
- 防犯カメラ
- シャーメゾン ZEH
- IOT対応
- エレベーター
- 宅配BOX
- TVモニター付き インターホン
- ペット相談可

駐車場あり / IOT対応 / インターネット無料 (Wi-Fi対応) / ペット共生設備 / エレベーター / オートロック / 宅配BOX / 駐輪場 / 高遮音床システム「SHAIDD55」 / 防犯カメラ / シャーメゾンガーデنز / 高齢者対応可 / ZEH (ネット・ゼロ・エネルギー・ハウス) / モニタ付ドアホン / 対面キッチン / コミュニケーションキッチン / IHクッキングヒーター / 給湯器 (追焚機能付) / ユニットバス 1418 / 浴室乾燥機 / 洗髪洗面化粧台 / 室内物干し / トイレ (洗浄機能付便座) / エアコン / 断熱複層ガラス / 雨戸 (電動シャッタータイプ) / 照明器具 / 人感センサーライト / 太陽光発電 / エアコン全

物件名	シャーメゾンステージ ヴィラ 0302号室	間取り	2LDK/-
アクセス	J R 東海道本線 静岡駅 バス16分、英和女学院 バス停 徒歩2分	専有面積 / 向き	70.61㎡ / 南東
所在地	静岡県静岡市葵区西草深町	築年月 / 構造	2025年2月 / 重量鉄骨・3階-4階建
ランドマーク	-	入居 / 契約期間	2025年2月下旬 / 2年
		駐車場	有 (別途お問い合わせ下さい)

入居諸条件備考

保証人不要プラン要加入 / シャーメゾンライフSUPPORT24 (月額1,320円税込) にご加入いただきます。 / ご入居にかかる諸費用として、ハウスクリーニング費 90,200円 (税込) / 諸費用400円が必要です。 / 火災保険へのご加入が条件となります。 *ご入居中は、借家人賠償責任保険・個人賠償責任保険が付帯された火災保険へのご加入が必要となります。積水ハウス不動産グループでは、万一の事故の際、グループが連携して迅速に対応できる「シャーメゾンライフGUARD」(*)へのご加入を推奨しております。 *保険契約の取扱代理店は、積水ハウスシャーメゾンPM中部(株)および積水ハウスシャーメゾンパートナーズ(株)となります。 / 積水ハウスシャーメゾンパートナーズの保証人不要プラン『らくらくパートナー』に加入が必要です。 [新規契約時] 事務手数料: 33,000円 (税込)、 [毎月] 保証料: 月額賃料等の2% / 諸費用及びその他契約費用は別途打合せ / 更新料: 100,000円

※消費税は10%として計算しています。 ※掲載されている図面・写真等は、作成方法や撮影方法・時期などにより実際とは異なる場合があります。 ※家具や車などは、配置のイメージであり、賃貸物件に付属しておりません (家具家電付き等の表示があるものを除く)。

No.7400113

ポイントがたまる
住んでいるだけでポイントが貯まり、
住替え時に家賃が最大3ヶ月分無料に!

積和レント株式会社
TEL:0120-335-210
FAX: 054-204-3026

シャーメゾンショップ静岡店
静岡県静岡市駿河区稲川2丁目1番1号 伊伝静岡駅南ビル1階
免許番号: 国土交通大臣 (1) 第10668号

取引形態
仲介