

# Sha Maison

積水ハウス品質のお部屋を シャーメゾン ショップ Shop

静鉄静岡清水線

音羽町駅 徒歩7分

モバイルで見る



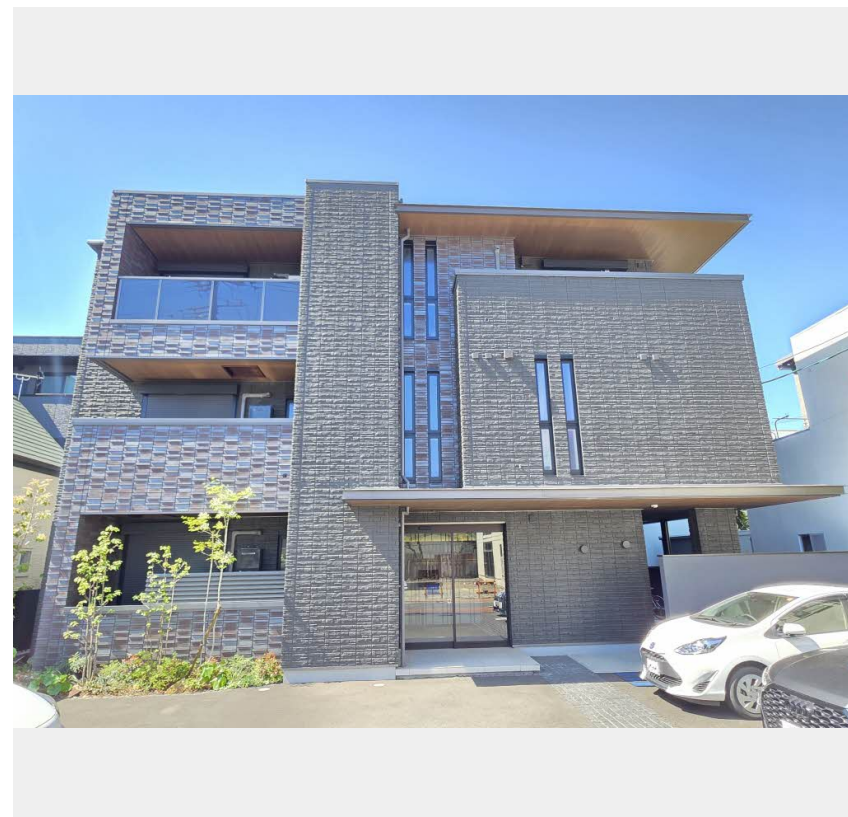
**1LDK**  
マンション

家賃 **122,000 円**

共益費等 9,000 円

敷金 33,000 円

礼金 1 ヶ月



この物件の  
オススメ  
ポイント

積水ハウスの賃貸住宅「シャーメゾン」です！  
発電した電気を使えて余った電気は売ることができるZEH住宅  
／上階からの音を大幅に抑える高遮音床システム「シャイド」  
を採用／街並みに調和す・・・

## この物件についている こだわり設備

- ZEH
- 高遮音床システム
- シャーメゾン ガーデンス
- ペット相談可
- エレベーター
- 宅配BOX
- スマートロック
- インターネット無料(WiFi付)
- 動画視聴サービス
- オートロック
- 防犯カメラ
- TVモニター付きインターホン

インターネット無料 (Wi-Fi 対応) / 動画視聴サービス / ペット相談可 (犬・猫可) / ペット共生設備 / エレベーター / オートロック / 宅配BOX / 駐輪場 / 高遮音床システム「SHAI DD55」 / 防犯カメラ / シャーメゾンガーデンス / 高齢者対応可 / コミュニケーションキッチン / 対面キッチン / 給湯器 (追焚機能付) / 浴室乾燥機 / 洗髪洗面化粧台 / 室内物干し / トイレ (洗浄機能付便座) / エアコン / 断熱複層ガラス / エアコン (2台設置) / 照明器具 / 人感センサーライト / 太陽光発電 / ZEH (ネット・ゼロ・エネルギー・ハウス) / スマートロック / IHクッキングヒーター / らくらく内見 / バス・

積水ハウスの賃貸住宅 シャーメゾン

Sha Maison

物件名 シャーメゾンステージ東鷹匠 0205号室

アクセス 静鉄静岡清水線 音羽町駅 徒歩7分

所在地 静岡県静岡市葵区東鷹匠町

ランドマーク ●鷹匠公園 / 距離130m

間取り 1LDK / 洋室6.3 LDK12.6 (帖)

専有面積 / 向き 50.21㎡ / 北西

築年月 / 構造 2024年1月 / 重量鉄骨・2階-3階建

入居 / 契約期間 2026年7月中旬 / 2年

駐車場 有 (別途お問い合わせ下さい)

入居諸条件備考

保証人不要プラン要加入 / シャーメゾンライフSUPPORT24 (月額1,320円税込) にご加入いただきます。 / ご入居にかかる諸費用として、鍵交換費用 (初回契約時) 17,600円 (税込) / ハウスクリーニング費 79,200円 (税込) / 諸費用300円 / エアコンクリーニング費用 (退去時) 33,000円 (税込) が必要です。 / 火災保険への加入が必要となります。 / ご入居中は、借家人賠償責任保険・個人賠償責任保険が付帯された火災保険への加入が必要となります。 / 積水ハウス不動産グループでは、万一の事故の際、グループが連携して迅速に対応できる「シャーメゾンライフGUARD」(\*) へのご加入を推奨しております。 \*保険契約の取扱代理店は、積水ハウスシャーメゾンPM中部 (株) および積水ハウスシャーメゾンパートナーズ (株) となります。 / 積水ハウスシャーメゾンパートナーズの保証人不要プラン『らくらくパートナー』に加入が必要です。 [新規契約時] 事務手数料: 33,000円 (税込)、 [毎月] 保証料: 月額賃料等の2% / 諸費用及びその他契約費用は別途打合せ / 余剰電力の売電開始時期は、資源エネルギー庁の事業認定後になるため、売電開始時期が入居開始後になる場合があります。 / 更新料: 新賃料の1ヶ月分

No.7500095

※消費税は10%として計算しています。 ※掲載されている図面・写真等は、作成方法や撮影方法・時期などにより実際とは異なる場合があります。 ※家具や車などは、配置のイメージであり、賃貸物件に付属していません (家具家電付き等の表示があるものを除く)。

**ポイントがたまる**  
住んでいるだけでポイントが貯まり、  
住替え時に家賃が最大3ヶ月分無料に!

積和レント株式会社  
TEL:0120-335-210  
FAX: 054-204-3026

シャーメゾンショップ静岡店

静岡県静岡市駿河区稲川2丁目1番1号 伊伝静岡駅南ビル1階  
免許番号: 国土交通大臣 (1) 第10668号

取引形態  
仲介