



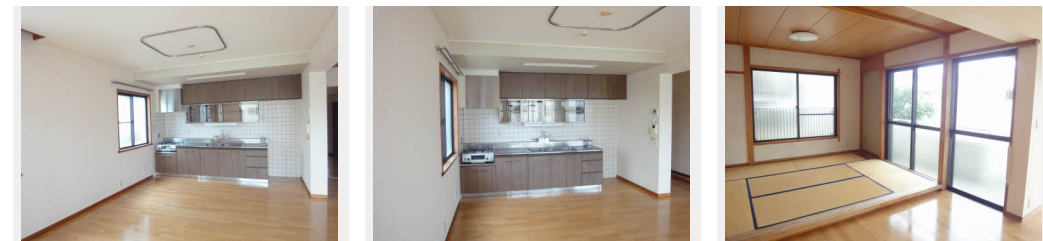
3LDK
マンション

家賃 **90,000 円**

共益費等 0 円

敷金 90,000 円

契約一時金 90,000 円



この物件の
オススメ
ポイント

この物件についている **こだわり設備**



駐車場あり / 防犯カメラ

| | | | |
|--------|-------------------|-----------|---------------------------------------|
| 物件名 | ポエム6 W002号室 | 間取り | 3LDK / 洋室8.8 洋室6.2 洋室11.3 LDK19.2 (帖) |
| アクセス | 静鉄静岡清水線 長沼駅 徒歩13分 | 専有面積 / 向き | 111.51㎡ / 南 |
| 所在地 | 静岡県静岡市葵区沓谷6丁目 | 築年月 / 構造 | 1989年12月 / 鉄筋コンクリート・2階-3階建 |
| ランドマーク | - | 入居 / 契約期間 | 即時 / 2年 |
| | | 駐車場 | 有 (別途お問い合わせ下さい) |

入居諸条件備考

保証人不要プラン要加入 / シャーメゾンライフSUPPORT24要加入 / 更新料50,000円 鍵交換料39,600円 / 火災保険への加入が条件となります。*ご入居中は、借家人賠償責任保険・個人賠償責任保険が付帯された火災保険への加入が必要となります。積水ハウス不動産グループでは、万一の事故の際、グループが連携して迅速に対応できる「シャーメゾンライフGUARD」(*)への加入を推奨しております。*保険契約の取扱代理店は、積水ハウス不動産中部(株)および積水ハウス不動産パートナーズ(株)となります。/ 積水ハウス不動産パートナーズの保証人不要プラン『らくらくパートナー』に加入が必要です。[新規契約時]事務手数料: 33,000円(税込)、[毎月]保証料: 月額賃料等の2% / 諸費用及び、契約に要する費用は別途打合せ / 更新料: 50,000円

※消費税は10%として計算しています。※掲載されている図面・写真等は、作成方法や撮影方法・時期などにより実際とは異なる場合があります。※家具や車などは、配置のイメージであり、賃貸物件に付属していません(家具家電付き等の表示があるものを除く)。

ポイントがたまる
住んでいるだけでポイントが貯まり、
住替え時に家賃が最大3ヶ月分無料に!

株式会社ミニミニ静岡 静岡駅北口店
TEL:054-274-1132
FAX: 054-274-1133

静岡県静岡市葵区常磐町2丁目13-1住友生命静岡常磐町ビル1F
免許番号: 静岡県知事免許(2)第14056号

取引形態
仲介