

# Sha Maison

積水ハウス品質のお部屋を シャーメゾン ショップ Shop

J R 東海道本線

静岡駅 バス22分 中電社宅前 バス停 徒歩3分

モバイルで見る



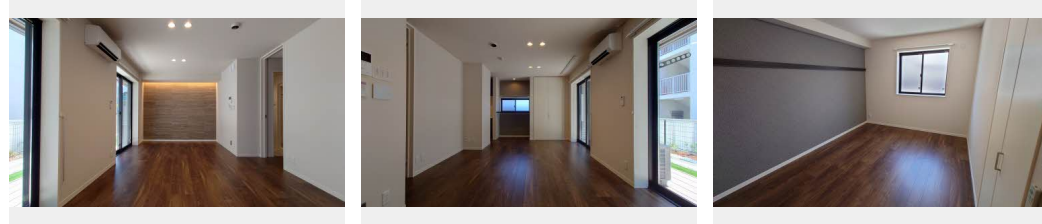
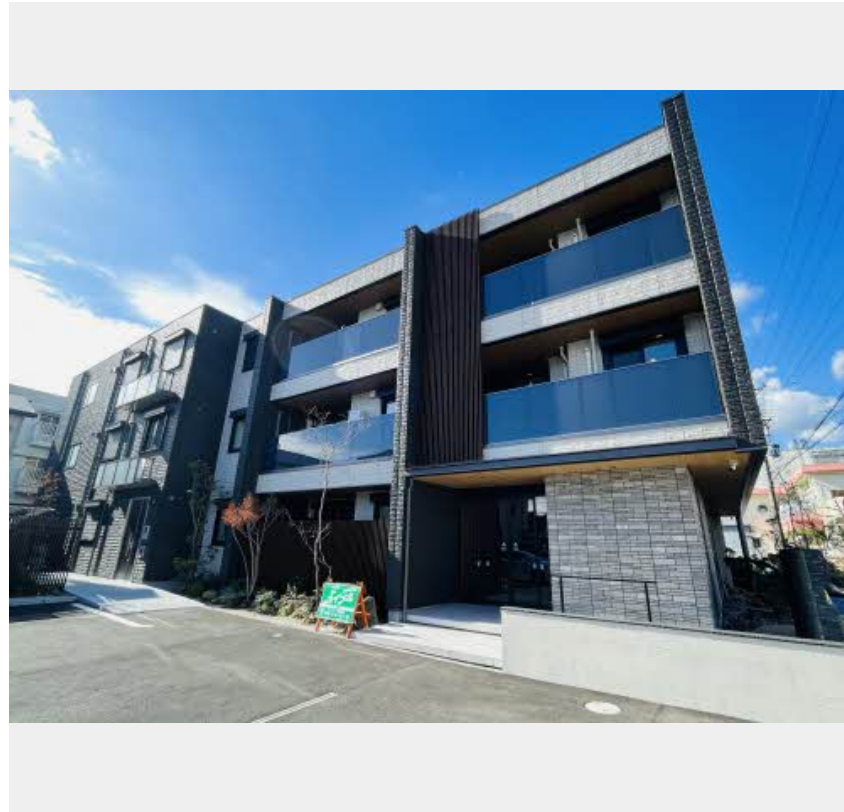
1LDK  
マンション

家賃 **129,000 円**

共益費等 10,000 円

敷金 16,500 円

礼金 1 ヶ月



Sha Maison Premier

この物件の  
オススメ  
ポイント

積水ハウスの賃貸住宅「シャーメゾン」です！

「シャーメゾンプレミア」認定物件/積水ハウスの独自基準を満たした厳選シャーメゾン/発電した電気を使って余った電気は売ることができるZEH・・・

## この物件についている こだわり設備

- シャーメゾンプレミア
- シャーメゾンセレクション
- ZEH
- 高遮音床システム
- シャーメゾンガーデンズ
- ペット相談可
- 屋内共用廊下タイプ
- エレベーター
- 宅配BOX
- IOT対応
- スマートロック
- インターネット無料(WiFi付)

駐車場あり/インターネット無料(Wi-Fi対応)/動画視聴サービス/IOT対応/ペット共生設備/オートロック・自動ドア/エレベーター/宅配BOX/防犯カメラ/高遮音床システム「SHAIDD55」/ゴミ集積場(敷地内)/駐輪場/駐車場舗装白線引/シャーメゾンガーデンズ/LGBTQフレンドリー/高齢者対応可/シャーメゾンプレミア/ホテルライク/ZEH(ネット・ゼロ・I初年・ハウス)/太陽光発電/玄関鍵(非接触キー)/カラーモニター付ドアホン/電話配管有/システムキッチン/IHクッキングヒーター/給湯器(追焚機能付)/エコジョーズ/給湯箇所(浴

物件名	グランパレ安東 0105号室	間取り	1LDK/洋室7.5 LDK16.6(帖)
アクセス	J R 東海道本線 静岡駅 バス22分、中電社宅前 バス停 徒歩3分	専有面積 / 向き	60.28㎡ / 南
所在地	静岡県静岡市葵区安東 3 丁目	築年月 / 構造	2023年7月 / 重量鉄骨・1階-3階建
ランドマーク	●安東小学校 / 距離90m	入居 / 契約期間	2026年5月下旬 / 2年
		駐車場	有(別途お問い合わせ下さい)

入居諸条件備考

保証人不要プラン要加入/シャーメゾンライフSUPPORT24(月額1,320円税込)にご加入いただきます。/ご入居にかかる諸費用として、スマートロック設定費用16,500円(税込)/ハウスクリーニング費84,700円(税込)/諸費用350円/エアコンクリーニング費用(退去時)16,500円(税込)が必要です。/火災保険への加入が条件となります。\*ご入居中は、借家人賠償責任保険・個人賠償責任保険が付帯された火災保険への加入が必要となります。積水ハウス不動産グループでは、万一の事故の際、グループが連携して迅速に対応できる「シャーメゾンライフGUARD」(\*)へのご加入を推奨しております。\*保険契約の取扱代理店は、積水ハウスシャーメゾンPM中部(株)および積水ハウスシャーメゾンパートナーズ(株)となります。/積水ハウスシャーメゾンパートナーズの保証人不要プラン『らくらくパートナー』に加入が必要です。[新規契約時]事務手数料:33,000円(税込)、[毎月]保証料:月額賃料等の2%/諸費用及びその他契約費用は別途打合せ/更新料:新賃料の1ヶ月分

No.4200878

※消費税は10%として計算しています。※掲載されている図面・写真等は、作成方法や撮影方法・時期などにより実際とは異なる場合があります。※家具や車などは、配置のイメージであり、賃貸物件に付属していません(家具家電付き等の表示があるものを除く)。

**ポイントがたまる**  
住んでいるだけでポイントが貯まり、  
住替え時に家賃が最大3ヶ月分無料に!

積和レント株式会社  
TEL:0120-335-210  
FAX: 054-204-3026

シャーメゾンショップ静岡店

静岡県静岡市駿河区稲川2丁目1番1号 伊伝静岡駅南ビル1階  
免許番号:国土交通大臣(1)第10668号

取引形態  
仲介