

Sha Maison

積水ハウス品質のお部屋を シャーメゾン ショップ Shop

J R 東海道本線

静岡駅 バス17分 徒歩2分

モバイルで見る



1LDK
マンション

家賃 **97,000 円**

共益費等 7,000 円

敷金 0 円

礼金 1.5 ヶ月

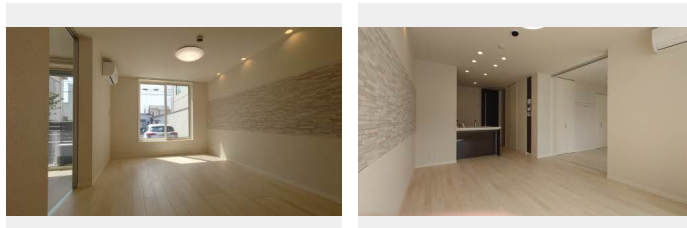


この物件の
オススメ
ポイント

この物件についている こだわり設備

- 屋内共用廊下タイプ
- 高遮音床システム
- ZEH
- 宅配BOX
- 太陽光発電
- インターネット無料(WiFi付)
- IOT対応
- 動画視聴サービス
- TVモニター付きインターホン
- オートロック
- 防犯カメラ
- エレベーター

駐車場あり/インターネット無料(Wi-Fi対応)/動画視聴サービス/IOT対応/オートロック・自動ドア/エレベーター/宅配BOX/防犯カメラ/高遮音床システム「SHAI DD55」/ゴミ集積場(敷地内)/駐輪場/駐車場舗装白線引/LGBTQフレンドリー/ZEH(ネット・ゼロ・エネルギー・ハウス)/太陽光発電/スマートロック/エアコン/給湯器(追焚機能付)/トイレ(洗浄機能付便座)/モニター付ドアホン/洗髪洗面化粧台/システムキッチン/グリル付きコンロ/浴室乾燥機/断熱複層ガラス/雨戸(電動シャッタータイプ)/室内物干し/ガスコック1ヶ所(リビン)



積水ハウスの賃貸住宅 シャーメゾン

Sha Maison

物件名	ATIDEL (アティード エル) 0103号室	間取り	1LDK/洋室6.4 LDK13.4 (帖)
アクセス	J R 東海道本線 静岡駅 バス17分、一番町 バス停 徒歩2分	専有面積 / 向き	48.47㎡ / 南西
所在地	静岡県静岡市葵区二番町	築年月 / 構造	2023年3月 / 重量鉄骨・1階-4階建
ランドマーク	●静岡市番町市民活動センター / 距離150m	入居 / 契約期間	即時 / 2年
		駐車場	有 (別途お問い合わせ下さい)

※消費税は10%として計算しています。※掲載されている図面・写真等は、作成方法や撮影方法・時期などにより実際とは異なる場合があります。※家具や車などは、配置のイメージであり、賃貸物件に付属していません(家具家電付き等の表示があるものを除く)。

入居諸条件備考

保証人不要プラン要加入/シャーメゾンライフSUPPORT24要加入/更新料50,000円 鍵交換料16,500円
ハウスクリーニング費73,700円 諸費用1,380円/火災保険へのご加入が条件となります。*ご入居中は、借家人賠償責任保険・個人賠償責任保険が付帯された火災保険へのご加入が必要となります。積水ハウス不動産グループでは、万一の事故の際、グループが連携して迅速に対応できる「シャーメゾンライフGUARD」(*)へのご加入を推奨しております。*保険契約の取扱代理店は、積水ハウス不動産中部(株)および積水ハウス不動産パートナーズ(株)となります。/積水ハウス不動産パートナーズの保証人不要プラン『らくらくパートナー』に加入が必要です。[新規契約時]事務手数料:33,000円(税込)、[毎月]保証料:月額賃料等の2%/諸費用及び、契約に要する費用は別途打合せ/更新料:50,000円

ポイントがたまる
住んでいるだけでポイントが貯まり、
住替え時に家賃が最大3ヶ月分無料に!

アパマンショップ静岡北店

TEL:054-255-7351
FAX: 054-254-7611

静岡県静岡市葵区常磐町1丁目7番地の8コアシティ1階
免許番号: 静岡県知事免許(5)第11701号
所属団体: (公社)静岡県宅地建物取引業協会/東海不動産公正取引協議会
/(一社)全国賃貸不動産管理業協会 (ほか)

取引形態
仲介