



**6LDK**  
一戸建て

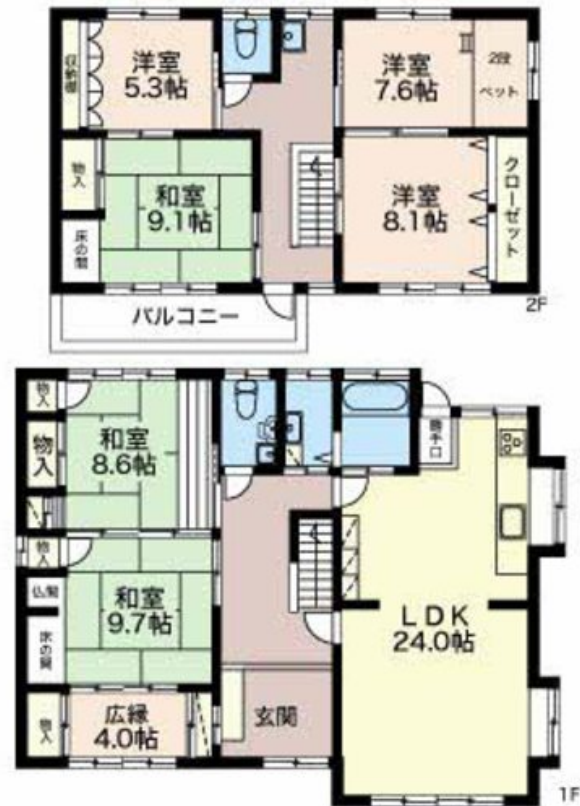
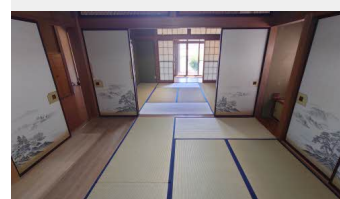
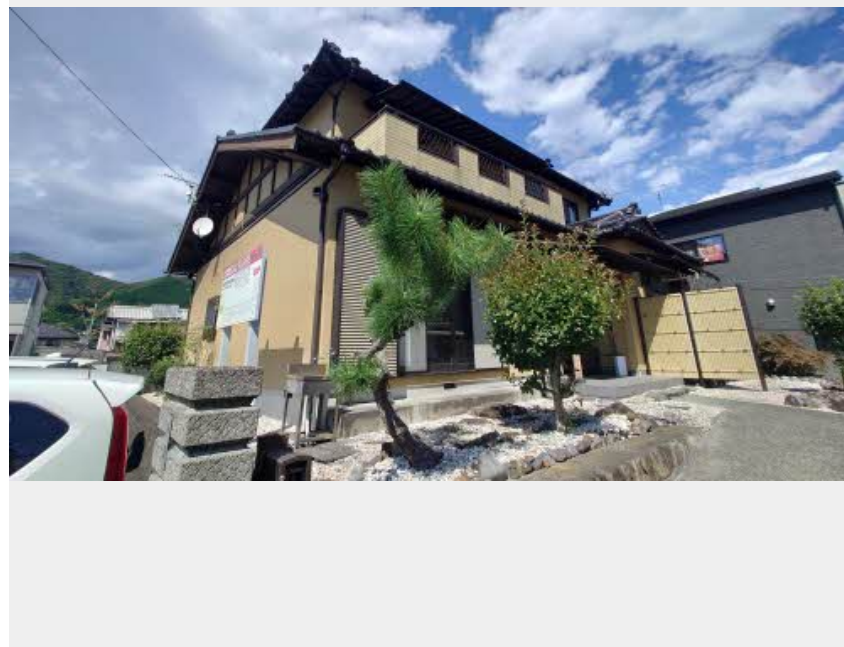
家賃 **120,000 円**

共益費等 0 円

敷金 280,000 円

礼金 0 円

礼金 0



この物件の  
オススメ  
ポイント

この物件についている **こだわり設備**

- TVモニター付きインターホン
- ペット相談可
- コンロ
- 給湯設備
- 追い焚き給湯
- 洗髪洗面台
- 温水洗浄便座
- 専用庭

駐車場あり/ペット共生設備/階段灯/駐車場舗装白線引/モニタ付ドアホン/電話配管有/グリル付きコンロ/給湯器(追焚機能付)/洗髪洗面化粧台/トイレ(洗浄機能付便座)/バルコニー/専用庭/下駄箱/照明器具

物件名	羽鳥戸建て	間取り	6LDK/和室9.7 和室9.1 和室8.6 洋室8.1 洋室7.6 洋室5.3 LDK24 その他4(帖)
アクセス	J R 東海道本線 静岡駅 バス20分、服織中学前 バス停 徒歩2分	専有面積 / 向き	178.87㎡ / 南
所在地	静岡県静岡市葵区羽鳥 4 丁目	築年月 / 構造	1989年4月 / 木造・1階-2階建
ランドマーク	-	入居 / 契約期間	即時 / 2年
		駐車場	有 (別途お問い合わせ下さい)

入居諸条件備考

保証人不要プラン要加入/シャーメゾンライフSUPPORT24要加入/更新料52,000円 諸費用880円/火災保険へのご加入が条件となります。\*ご入居中は、借家人賠償責任保険・個人賠償責任保険が付帯された火災保険へのご加入が必要となります。積水ハウス不動産グループでは、万一の事故の際、グループが連携して迅速に対応できる「シャーメゾンライフGUARD」(\*)へのご加入を推奨しております。\*保険契約の取扱代理店は、積水ハウス不動産中部(株)および積水ハウス不動産パートナーズ(株)となります。/積水ハウス不動産パートナーズの保証人不要プラン『らくらくパートナー』に加入が必要です。[新規契約時]事務手数料: 33,000円(税込)、[毎月]保証料: 月額賃料等の2%/諸費用及び、契約に要する費用は別途打合せ/更新料: 52,000円

※消費税は10%として計算しています。※掲載されている図面・写真等は、作成方法や撮影方法・時期などにより実際とは異なる場合があります。※家具や車などは、配置のイメージであり、賃貸物件に付属していません(家具家電付き等の表示があるものを除く)。

**ポイントがたまる**  
住んでいるだけでポイントが貯まり、  
住替え時に家賃が最大3ヶ月分無料に!

エイブルネットワーク静岡店

TEL:054-275-1511  
FAX: 054-275-1512

静岡県静岡市葵区紺屋町17番地1 葵タワー1階  
免許番号: 国土交通大臣免許(4)第6928号  
所属団体: (公社)静岡県宅地建物取引業協会/東海不動産公正取引協議会  
/(公財)日本賃貸住宅管理協会

取引形態  
仲介