

Sha Maison

積水ハウス品質のお部屋を シャーメゾン ショップ Shop

静鉄静岡清水線

音羽町駅 徒歩18分

モバイルで見る



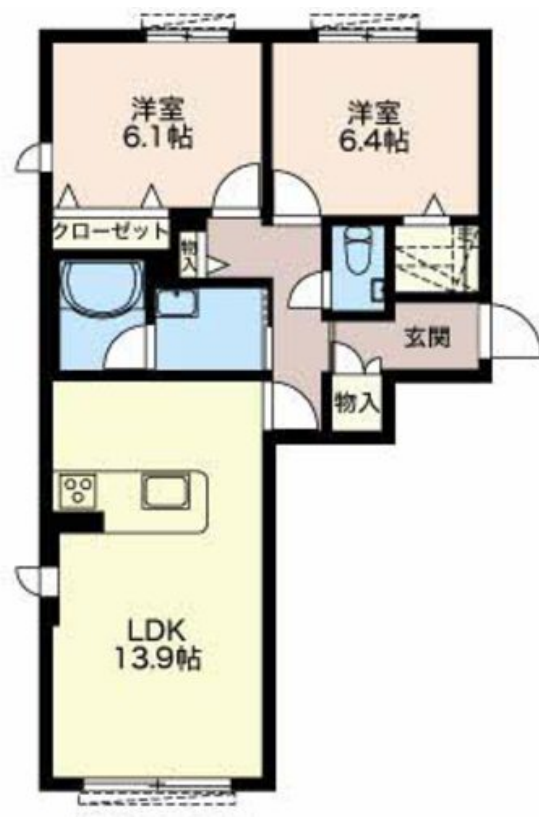
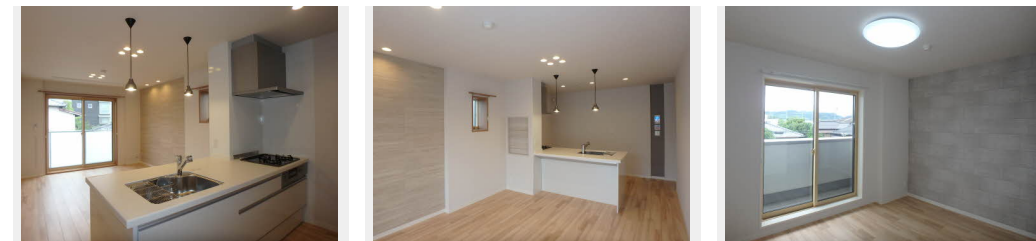
2LDK
マンション

家賃 112,000 円

共益費等 5,000 円

敷金 0 円

礼金 112,000 円



積水ハウスの賃貸住宅 シャーメゾン

Sha Maison

この物件の
オススメ
ポイント

◆高級住宅地『葵区緑町』にハイグレード賃貸マンション登場！！◆洗練された外観と内装インテリアが住まう人々のステータスを感じさせます♪自動ドアタイプのオートロック&宅配ボックス&・・・

この物件についている こだわり設備

- シャーメゾン ガーデنز
- 高遮音床 システム
- 宅配BOX
- インターネット 無料(WiFi付)
- TVモニター付き インターホン
- オートロック
- 防犯カメラ
- 対面 キッチン
- コンロ
- 給湯設備
- 追い焚き給湯
- 浴室乾燥機

駐車場あり/ゴミ集積場(敷地内)/掲し板/オートロック・自動ドア/インターネット無料(Wi-Fi対応)/宅配BOX/駐輪場/高遮音床システム「SHAI DD55」/防犯カメラ/シャーメゾンガーデنز/LGBTQフレンドリー/高齢者対応可/カラーモニター付ドアホン/コミュニケーションキッチン/エアコン(2台設置)/グリル付きコンロ/給湯器(追焚機能付)/雨戸(シャッタータイプ)/ユニットバス1418/浴室乾燥機/洗髪洗面化粧台/室内物干し/トイレ(洗浄機能付便座)/バルコニー/断熱複層ガラス/照明器具

物件名 Feliseed (フェリシード) 0103号室

アクセス 静鉄静岡清水線 音羽町駅 徒歩18分

所在地 静岡県静岡市葵区緑町

ランドマーク -

間取り 2LDK/洋室6.4 洋室6.1 LDK13.9(帖)

専有面積/向き 64.3㎡/南西

築年月/構造 2020年7月/重量鉄骨・1階-3階建

入居/契約期間 2024年7月中旬/2年

駐車場 有(別途お問い合わせ下さい)

入居諸条件備考

保証人不要プラン要加入/シャーメゾンライフSUPPORT24(月額880円税込)にご加入いただきます。/ご入居にかかる諸費用として、鍵交換費用(初回契約時)16,500円(税込)/ハウスクリーニング費99,000円(税込)/諸費用500円が必要です。/火災保険へのご加入が条件となります。*ご入居中は、借家人賠償責任保険・個人賠償責任保険が付帯された火災保険へのご加入が必要となります。積水ハウス不動産グループでは、万一の事故の際、グループが連携して迅速に対応できる「シャーメゾンライフGUARD」(*)へのご加入を推奨しております。*保険契約の取扱代理店は、積水ハウス不動産中部(株)および積水ハウス不動産パートナーズ(株)となります。/積水ハウス不動産パートナーズの保証人不要プラン『らくらくパートナー』に加入が必要です。[新規契約時]事務手数料:33,000円(税込)、[毎月]保証料:月額賃料等の2%/諸費用及び、契約に要する費用は別途打合せ/更新料:52,000円

※消費税は10%として計算しています。※掲載されている図面・写真等は、作成方法や撮影方法・時期などにより実際とは異なる場合があります。※家具や車などは、配置のイメージであり、賃貸物件に付属していません(家具家電付き等の表示があるものを除く)。

ポイントがたまる
住んでいるだけでポイントが貯まり、
住替え時に家賃が最大3ヶ月分無料に!

株式会社ミニミニ静岡 静岡駅北口店

TEL:054-274-1132
FAX: 054-274-1133

静岡県静岡市葵区常磐町2丁目13-1住友生命静岡常磐町ビル1F
免許番号: 静岡県知事免許(2)第14056号

取引形態
仲介