

Sha Maison

積水ハウス品質のお部屋を シャーメゾン ショップ Shop

静鉄静岡清水線

新静岡駅 バス21分 徒歩4分

モバイルで見る



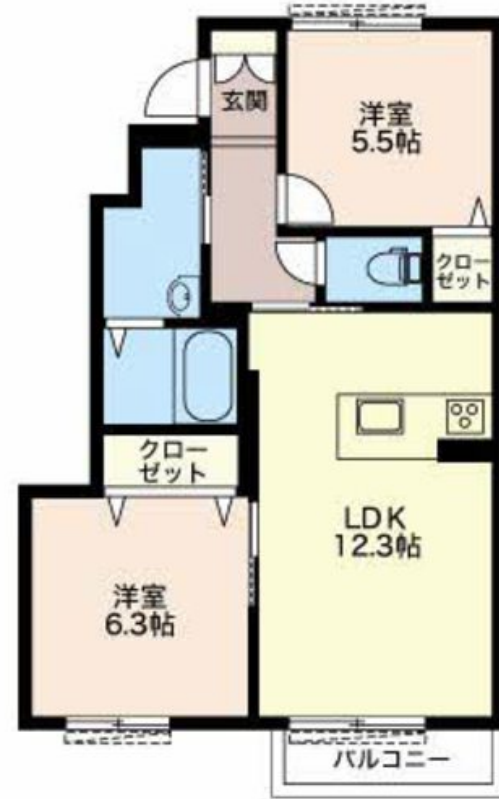
2LDK アパート

家賃 82,000 円

共益費等 3,400 円

敷金 0 円

礼金 41,000 円

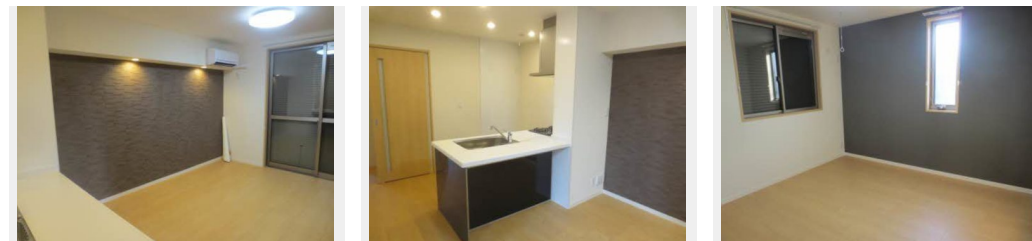


この物件の
オススメ
ポイント

この物件についている こだわり設備

- 高遮音床システム
- TVモニター付きインターホン
- 対面キッチン
- コンロ
- 給湯設備
- 追い焚き給湯
- 浴室乾燥機
- 洗髪洗面台
- 室内物干
- 温水洗浄便座
- エアコン

駐車場あり/空気環境配慮仕様 (SHMエアキス) /駐輪場/高遮音床システム「SHAIDD55」/LGBTQフレンドリー/高齢者対応可/マルチメディア配管有/対面キッチン/グリル付きコンロ/給湯器 (追焚機能付) /ユニットバス1418/洗髪洗面化粧台/室内物干し/トイレ (洗浄機能付便座) /エアコン/断熱複層ガラス/照明器具/玄関鍵 (デジタルロック) /浴室乾燥機 (暖房乾燥) /雨戸 (シャッタータイプ) /カラーモニタ付ドアホン



積水ハウスの賃貸住宅 シャーメゾン

Sha Maison

物件名 ラ・ソワ西千代田 0102号室

間取り 2LDK/洋室6.3 洋室5.5 LDK12.3 (帖)

アクセス 静鉄静岡清水線 新静岡駅 バス21分、西千代田 バス停 徒歩4分

専有面積 / 向き 56.53㎡ / 南西

所在地 静岡県静岡市葵区西千代田町

築年月 / 構造 2015年5月 / 軽量鉄骨・1階-2階建

入居 / 契約期間 2024年5月上旬 / 2年

ランドマーク -

駐車場 有 (別途お問い合わせ下さい)

入居諸条件備考

保証人不要プラン要加入/シャーメゾンライフSUPPORT24要加入/更新料43,000円 ハウスクリーニング費82,500円 諸費用4,100円/火災保険へのご加入が条件となります。*ご入居中は、借家人賠償責任保険・個人賠償責任保険が付帯された火災保険へのご加入が必要となります。積水ハウス不動産グループでは、万一の事故の際、グループが連携して迅速に対応できる「シャーメゾンライフGUARD」(*)へのご加入を推奨しております。*保険契約の取扱代理店は、積水ハウス不動産中部(株)および積水ハウス不動産パートナーズ(株)となります。/積水ハウス不動産パートナーズの保証人不要プラン『らくらくパートナー』にご加入が必要です。【新規契約時】事務手数料: 33,000円(税込)、[毎月]保証料: 月額賃料等の2%/諸費用及び、契約に要する費用は別途打合せ/更新料: 43,000円

※消費税は10%として計算しています。※掲載されている図面・写真等は、作成方法や撮影方法・時期などにより実際とは異なる場合があります。※家具や車などは、配置のイメージであり、賃貸物件に付属しておりません(家具家電付き等の表示があるものを除く)。

ポイントがたまる
住んでいるだけでポイントが貯まり、
住替え時に家賃が最大3ヶ月分無料に!

エイブルネットワーク静岡店

TEL:054-275-1511
FAX: 054-275-1512

静岡県静岡市葵区紺屋町17番地1 葵タワー1階
免許番号: 国土交通大臣免許(4)第6928号
所属団体: (公社)静岡県宅地建物取引業協会/東海不動産公正取引協議会
/(公財)日本賃貸住宅管理協会

取引形態
仲介