

# Sha Maison

積水ハウス品質のお部屋を シャーメゾン ショップ Shop

J R 東海道本線

静岡駅 バス9分 徒歩1分

モバイルで見る



1K  
アパート

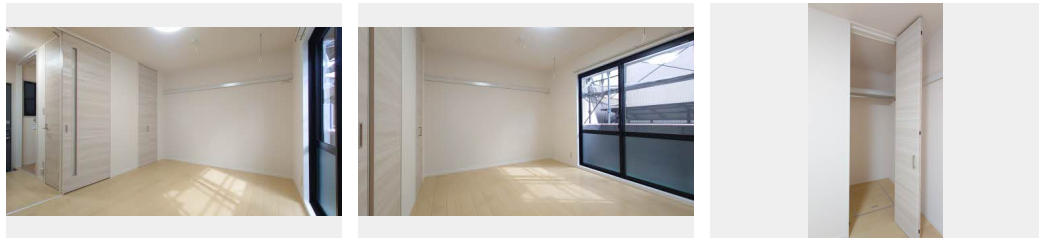
家賃 50,000 円

共益費等 3,400 円

敷金 0 円

礼金 0 円

礼金 0



積水ハウスの賃貸住宅 シャーメゾン

Sha Maison

この物件の  
オススメ  
ポイント

駒形三丁目バス停まで20m、ローソン駒形通三丁目店まで50m、駒形通四丁目商店街まで40m、コインランドリー、クリーニング店まで50m、2023年3月外壁塗装済み♪WiFiも無料で・・・

この物件についている こだわり設備

インターネット  
無料(WiFi付)

LGBTQフレンドリー／インターネット対応(CATV)／高齢者対応可／インターネット無料(Wi-Fi対応)／火災警報器(煙感知式)／火災警報器(熱感知式)

物件名	エクセル栄泉 0102号室	間取り	1K/洋室7.6 K1.7 (帖)
アクセス	J R 東海道本線 静岡駅 バス9分、駒形3丁目 バス停 徒歩1分	専有面積 / 向き	22.24㎡ / 南西
所在地	静岡県静岡市葵区駒形通3丁目	築年月 / 構造	1997年10月 / 軽量鉄骨・1階-2階建
ランドマーク	-	入居 / 契約期間	2024年5月上旬 / 2年
		駐車場	有 (別途お問い合わせ下さい)

入居諸条件備考

保証人不要プラン要加入/シャーメゾンライフSUPPORT24要加入/更新料27,000円 鍵交換料13,200円  
ハウスクリーニング費49,500円 諸費用2,180円/火災保険へのご加入が条件となります。\*ご入居中は、借家人賠償責任保険・個人賠償責任保険が付帯された火災保険へのご加入が必要となります。積水ハウス不動産グループでは、万一の事故の際、グループが連携して迅速に対応できる「シャーメゾンライフGUARD」(\*)へのご加入を推奨しております。\*保険契約の取扱代理店は、積水ハウス不動産中部(株)および積水ハウス不動産パートナーズ(株)となります。/積水ハウス不動産パートナーズの保証人不要プラン『らくらくパートナー』に加入が必要です。【新規契約時】事務手数料: 33,000円(税込)、【毎月】保証料: 月額賃料等の2%/諸費用及び、契約に要する費用は別途打合せ/更新料: 27,000円

※消費税は10%として計算しています。※掲載されている図面・写真等は、作成方法や撮影方法・時期などにより実際とは異なる場合があります。※家具や車などは、配置のイメージであり、賃貸物件に付属していません(家具家電付き等の表示があるものを除く)。

ポイントがたまる  
住んでいるだけでポイントが貯まり、  
住替え時に家賃が最大3ヶ月分無料に!

株式会社ミニミニ静岡 静岡駅北口店

TEL:054-274-1132  
FAX: 054-274-1133

静岡県静岡市葵区常磐町2丁目13-1住友生命静岡常磐町ビル1F  
免許番号: 静岡県知事免許(2)第14056号

取引形態  
仲介