

# Sha Maison

積水ハウス品質のお部屋を シャーメゾン ショップ Shop

J R 東海道本線

静岡駅 バス29分 徒歩4分

モバイルで見る



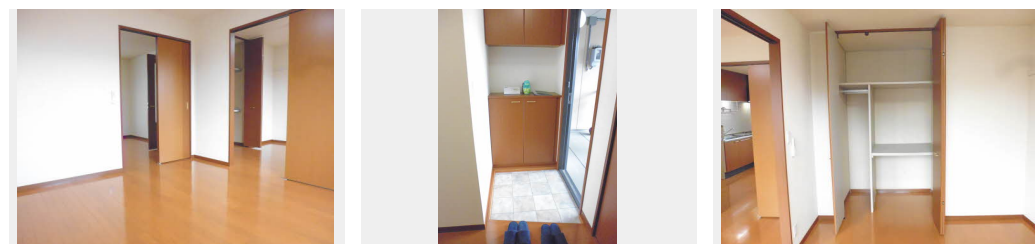
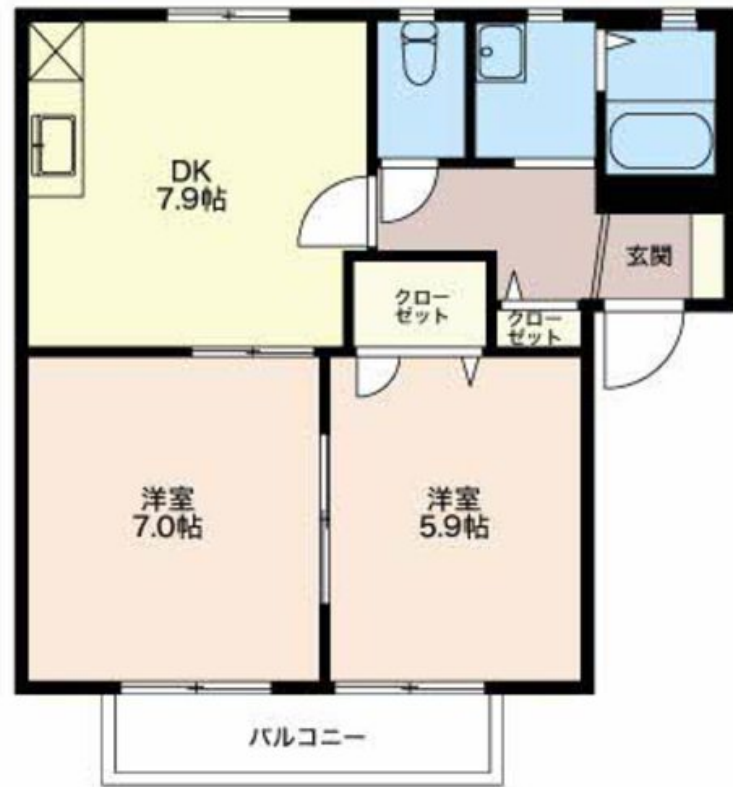
**2DK**  
アパート

家賃 **54,000 円**

共益費等 4,000 円

敷金 0 円

礼金 1 ヶ月



積水ハウスの賃貸住宅 シャーメゾン

Sha Maison

この物件の  
オススメ  
ポイント

今日からスタート★新生活のはじまり

## この物件についている こだわり設備



TVモニター付き  
インターホン



洗髪洗面台



温水洗浄便座



エアコン

駐車場あり/地デジ対応(アンテナ対応)/LGBTQフレンドリー/高齢者対応可/モニタ付ドアホン/洗髪洗面化粧台/エアコン/トイレ(洗浄機能付便座)/火災警報器(煙感知式)/火災警報器(熱感知式)

物件名 ピースフルハイム 0202号室

間取り 2DK/洋室5.9 洋室7 DK7.9 (帖)

アクセス J R 東海道本線 静岡駅 バス29分、千代公民館前 バス停 徒歩4分

専有面積 / 向き 47.0㎡ / 南西

所在地 静岡県静岡市葵区千代1丁目

築年月 / 構造 2004年2月 / 軽量鉄骨・2階-2階建

入居 / 契約期間 即時 / 2年

ランドマーク -

駐車場 有 (別途お問い合わせ下さい)

入居諸条件備考

保証人不要プラン要加入/シャーメゾンライフSUPPORT24要加入/更新事務手数料31,000円 鍵交換料13,200円 ハウスクリーニング費73,700円 諸費用880円/火災保険へのご加入が条件となります。\*ご入居中は、借家人賠償責任保険・個人賠償責任保険が付帯された火災保険へのご加入が必要となります。積水ハウス不動産グループでは、万一の事故の際、グループが連携して迅速に対応できる「シャーメゾンライフGUARD」(\*)へのご加入を推奨しております。\*保険契約の取扱代理店は、積水ハウス不動産中部(株)および積水ハウス不動産パートナーズ(株)となります。/積水ハウス不動産パートナーズの保証人不要プラン『らくらくパートナー』に加入が必要です。[新規契約時]事務手数料:33,000円(税込)、[毎月]保証料:月額賃料等の2%/諸費用及び、契約に要する費用は別途打合せ/更新料:なし

※消費税は10%として計算しています。※掲載されている図面・写真等は、作成方法や撮影方法・時期などにより実際とは異なる場合があります。※家具や車などは、配置のイメージであり、賃貸物件に付属していません(家具家電付き等の表示があるものを除く)。

**ポイントがたまる**  
住んでいるだけでポイントが貯まり、  
住替え時に家賃が最大3ヶ月分無料に!

株式会社ミニミニ静岡 静岡駅北口店

TEL:054-274-1132  
FAX: 054-274-1133

静岡県静岡市葵区常磐町2丁目13-1住友生命静岡常磐町ビル1F  
免許番号: 静岡県知事免許(2)第14056号

取引形態  
仲介