

Sha Maison

積水ハウス品質のお部屋を シャーメゾン ショップ Shop

J R 東海道本線

静岡駅 バス32分 瀬名新田 バス停 徒歩3分

モバイルで見る



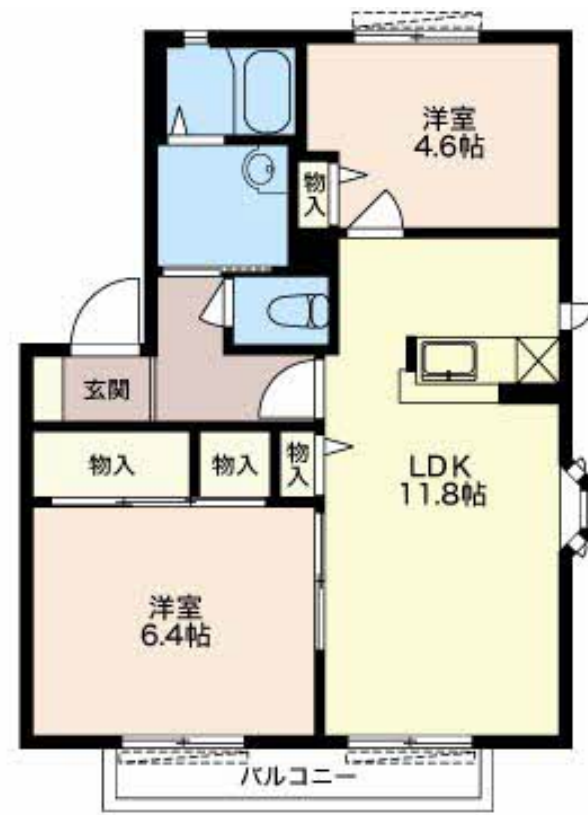
2LDK
アパート

家賃 **57,000 円**

共益費等 **3,900 円**

敷金 **0 円**

礼金 **1 ヶ月**



この物件の
オススメ
ポイント

積水ハウスの賃貸住宅「シャーメゾン」です！
室内のモニターから、訪問者の顔を確認できるインターホンです

この物件についている こだわり設備

- TVモニター付きインターホン
- エアコン
- 室内物干
- 温水洗浄便座

駐車場あり / 地デジ対応 (アンテナ対応) / L G B T Qフレンドリー / 高齢者対応可 / エアコン (1台設置) / モニタ付ドアホン / シャワー / 室内物干し / 火災警報器 (煙感知式) / トイレ (洗浄機能付便座) / バス・トイレ (セパレート) / 都市ガス

物件名 リヴェール瀬名Ⅱ 0201号室

間取り 2LDK / 洋室4.6 洋室6.4 LDK11.8 (帖)

アクセス J R 東海道本線 静岡駅 バス32分、瀬名新田 バス停 徒歩3分

専有面積 / 向き 52.5㎡ / 南

所在地 静岡県静岡市葵区瀬名7丁目

築年月 / 構造 1996年2月 / 軽量鉄骨・2階-2階建

入居 / 契約期間 2026年5月下旬 / 2年

ランドマーク -

駐車場 有 (別途お問い合わせ下さい)

入居諸条件備考

保証人不要プラン要加入 / シャーメゾンライフSUPPORT24 (月額1,320円税込) にご加入いただきます。 / ご入居にかかる諸費用として、鍵交換費用 (初回契約時) 14,300円 (税込) / ハウスクリーニング費 79,200円 (税込) / エアコンクリーニング費用 (退去時) 16,500円 (税込) が必要です。 / 火災保険へのご加入が条件となります。 *ご入居中は、借家人賠償責任保険・個人賠償責任保険が付帯された火災保険へのご加入が必要となります。積水ハウス不動産グループでは、万一の事故の際、グループが連携して迅速に対応できる「シャーメゾンライフGUARD」(*)へのご加入を推奨しております。 *保険契約の取扱代理店は、積水ハウスシャーメゾンP M中部 (株) および積水ハウスシャーメゾンパートナーズ (株) となります。 / 積水ハウスシャーメゾンパートナーズの保証人不要プラン『らくらくパートナー』に加入が必要です。 [新規契約時] 事務手数料 : 33,000円 (税込)、 [毎月] 保証料 : 月額賃料等の2% / 諸費用及びその他契約費用は別途打合せ / 更新料 : 新賃料の1ヶ月分

No.1504650

※消費税は10%として計算しています。 ※掲載されている図面・写真等は、作成方法や撮影方法・時期などにより実際とは異なる場合があります。 ※家具や車などは、配置のイメージであり、賃貸物件に付属していません (家具家電付き等の表示があるものを除く)。

ポイントがたまる
住んでいるだけでポイントが貯まり、
住替え時に家賃が最大3ヶ月分無料に!

積和レント株式会社
TEL:0120-335-210
FAX: 054-204-3026

シャーメゾンショップ静岡店

静岡県静岡市駿河区稲川2丁目1番1号 伊伝静岡駅南ビル1階
免許番号: 国土交通大臣 (1) 第10668号

取引形態
仲介