

一畑バス

バス 姫原町バス停 下車 徒歩13分

モバイルで見る



1K  
アパート

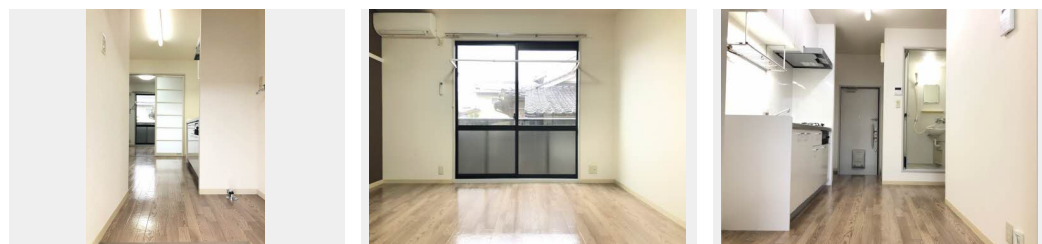
家賃 **45,000 円**

共益費等 2,000 円

敷金 1ヶ月

礼金 0ヶ月

駐車場 無料 礼金 0



積水ハウスの賃貸住宅 シャーメゾン

Sha Maison

この物件の  
オススメ  
ポイント

【2024年6月 無料インターネット導入済!!】  
インターネットが無料で入居後すぐに使えます/室内のモニターから、訪問者の顔を確認できるインターホンです

この物件についている こだわり設備

- インターネット 無料(WiFi付)
- TVモニター付き インターホン
- 無料 駐車場無料
- エアコン
- 室内物干
- コンロ
- 給湯設備
- 温水洗浄便座

駐車場あり/B S /散水栓/ゴミ集積場(敷地内)/駐輪場(屋根付き)/インターネット無料 (Wi-Fi対応)/玄関鍵(①キー②ロック)/玄関鍵(オプナス)/給湯箇所(浴室・台所・洗面所)/カラーモニター付ドアホン/コンロ/給湯器/バス・トイレ(ユニット式)/室内物干し/トイレ(温水洗浄便座)/エアコン(1台設置)/クッションフロア/キッチン収納/照明器具/火災警報器(煙感知式)/都市ガス

物件名 ラ・カーザ B棟 B0102号室  
アクセス バス、姫原町バス停 徒歩13分  
所在地 島根県出雲市大津朝倉1丁目10番地4  
ランドマーク ●島根県立中央病院/距離1200m

間取り 1K/-  
専有面積/向き 24.71m<sup>2</sup>/南  
築年月/構造 1999年5月中旬/軽量鉄骨・1階-2階建  
入居/契約期間 2026年7月上旬/2年  
駐車場 駐車場無料/舗装白線引

入居諸条件備考

シャーメゾンライフSUPPORT24(月額1,320円税込)にご加入いただけます。/ご入居にかかる諸費用として、鍵交換費用(初回契約時)16,500円(税込)、エアコンクリーニング費用(退去時)12,320円(税込)が必要です。/火災保険へのご加入が必要となります。\*ご入居中は、借家人賠償責任保険・個人賠償責任保険が付帯された火災保険へのご加入が必要となります。積水ハウス不動産グループでは、万一の事故の際、グループが連携して迅速に対応できる「シャーメゾンライフGUARD」(\*)へのご加入を推奨しております。\*保険契約の取扱代理店は、積水ハウスシャーメゾンPM中国四国(株)および積水ハウスシャーメゾンパートナーズ(株)となります。/積水ハウスシャーメゾンパートナーズの保証人不要プラン『らくらくパートナー』に加入が必要です。【新規契約時】事務手数料:33,000円(税込)、【毎月】保証料:月額賃料等の2%/諸費用及びその他契約費用は別途打合せ/更新料:30,000円

No.2006646

\*消費税は10%として計算しています。\*掲載されている図面・写真等は、作成方法や撮影方法・時期などにより実際とは異なる場合があります。\*家具や車などは、配置のイメージであり、賃貸物件に付属していません(家具家電付き等の表示があるものを除く)。

ポイントがたまる  
住んでいるだけでポイントが貯まり、  
住替え時に家賃が最大3ヶ月分無料に!

らくらくパートナー  
気分も手間もお財布も、らくらく。  
保証人不要のらくらくパートナー

積水ハウスシャーメゾンPM中国四国株式会社山陰賃貸営業所

TEL:0852-59-5323  
FAX: 0852-59-5320

島根県松江市学園南2丁目5-28  
免許番号:国土交通大臣(11)第3122号  
所属団体:(公社)島根県宅地建物取引業協会/中国地区不動産公正取引協議会/(一社)不動産流通経営協会

取引形態  
代理