

Sha Maison

積水ハウス品質のお部屋を シャーメゾン ショップ Shop

J R山陰本線

直江駅 徒歩8分

モバイルで見る



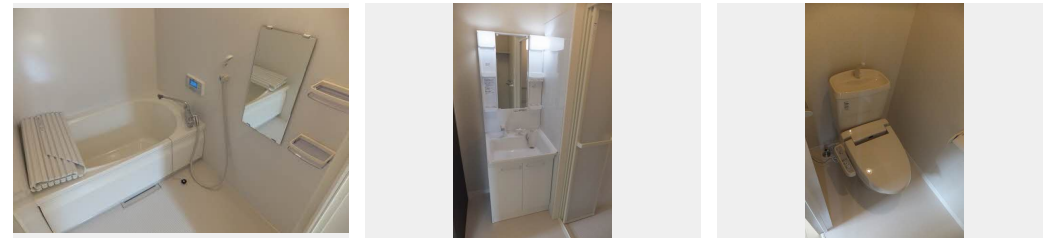
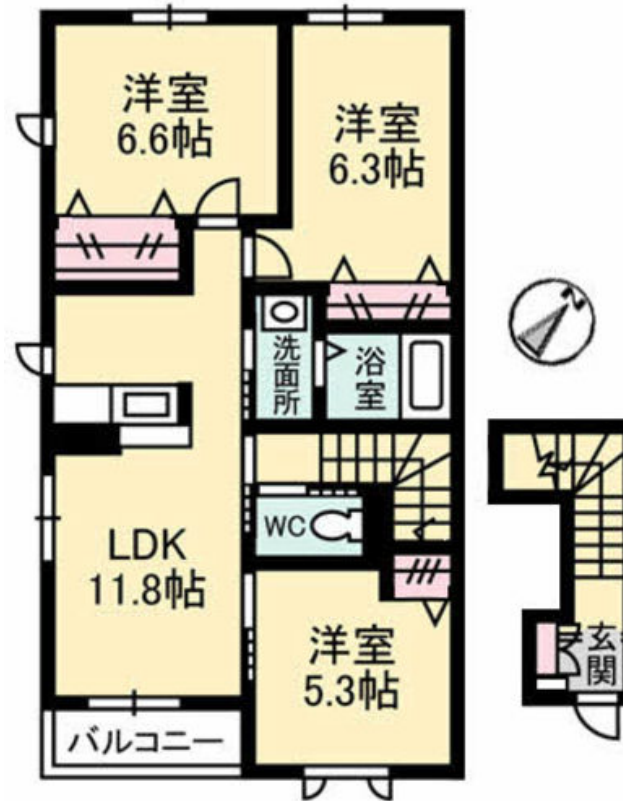
3LDK
アパート

家賃 **72,000 円**

共益費等 2,000 円

敷金 0 ヶ月

礼金 1 ヶ月



積水ハウスの賃貸住宅 シャーメゾン

Sha Maison

**この物件の
オススメ
ポイント**

上直江の夢咲タウン内にあります♪2LDK・3LDKのファミリー向けオール電化シャーメゾン★ 高遮音床システム“シャイド55”搭載で上下階の音を従来の1/2に軽減!! 小さなお子様がいき...

この物件についている こだわり設備

- しゃ熱断熱複層ガラス
- TVモニター付きインターホン
- 対面キッチン
- 対面キッチン
- コンロ
- IHクッキングヒーター
- オール電化
- 給湯設備
- エコキュート
- 浴室乾燥機
- 洗髪洗面台
- 温水洗浄便座
- エアコン

駐車場あり/BS/地デジ対応(アンテナ対応)/オール電化/ゴミ集積場(敷地内)/駐輪場(屋根付き)/LGBTQフレンドリー/玄関鍵(オプナス)/玄関鍵(①キー②ロック)/カラーモニタードアホン/マルチメディア配管有/対面キッチン/IHクッキングヒーター/照明器具/エコキュート/24H換気システム/アクセントクロス/浴室乾燥機(暖房乾燥)/洗髪洗面化粧台/エアコン/しゃ熱断熱複層ガラス/フローリング/ストッカー/火災警報器(煙感知式)/トイレ(温水洗浄便座)/バス・トイレ(セパレート)/洗濯機置場(室内)/高齢者対応可

物件名	コン・アモーレ夢咲Ⅱ 0201号室	間取り	3LDK/-
アクセス	J R山陰本線 直江駅 徒歩8分	専有面積 / 向き	69.48㎡ / 南
所在地	島根県出雲市斐川町上直江 3 2 6 8 番地	築年月 / 構造	2012年7月下旬 / 軽量鉄骨・2階-2階建
ランドマーク	●ゆめタウン斐川 / 距離170m	入居 / 契約期間	2024年7月上旬 / 2年
		駐車場	駐車場無料 / 舗装白線引

入居諸条件備考

内覧・契約については、貸主の指定する仲介業者を介して行いますので、所定の仲介手数料が必要となります。/シャーメゾンライフSUPPORT 24 (月額880円税込)にご加入いただきます。/ご入居にかかる諸費用として、鍵販売手数料(初回契約時) 13,200円(税込)、クリーニング特約料(初回契約時) 71,500円(税込)が必要です。/火災保険へのご加入が条件となります。*ご入居中は、借家人賠償責任保険・個人賠償責任保険が付帯された火災保険へのご加入が必要となります。積水ハウス不動産グループでは、万一の事故の際、グループが連携して迅速に対応できる「シャーメゾンライフGUARD」(*)へのご加入を推奨しております。*保険契約の取扱代理店は、積水ハウス不動産中国四国(株)および積水ハウス不動産パートナーズ(株)となります。/積水ハウス不動産パートナーズの保証人不要プラン『らくらくパートナー』にご加入が必要です。[新規契約時]事務手数料: 33,000円(税込)、[毎月]保証料: 月額賃料等の2%/諸費用及び、契約に要する費用は別途打合せ/更新料: 30,000円

※消費税は10%として計算しています。※掲載されている図面・写真等は、作成方法や撮影方法・時期などにより実際とは異なる場合があります。※家具や車などは、配置のイメージであり、賃貸物件に付属していません(家具家電付き等の表示があるものを除く)。

ポイントがたまる
住んでいるだけでポイントが貯まり、住替え時に家賃が最大3ヶ月分無料に!

らくらくパートナー
気分も手間もお財布も、らくらく。保証人不要のらくらくパートナー

積水ハウス不動産中国四国株式会社山陰賃貸営業所

TEL:0852-59-5323
FAX: 0852-59-5320

島根県松江市学園南2丁目5-28
免許番号: 国土交通大臣(11)第3122号
所属団体: (公社)島根県宅地建物取引業協会/中国地区不動産公正取引協議会/(一社)不動産流通経営協会

取引形態
貸主