

# Sha Maison

積水ハウス品質のお部屋を シャーメゾン ショップ Shop

J R山陰本線

松江駅 徒歩26分

モバイルで見る



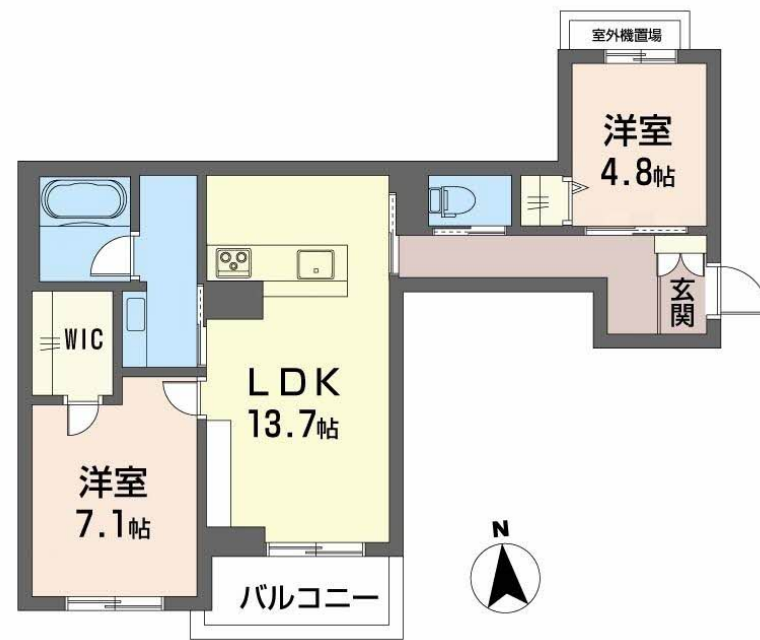
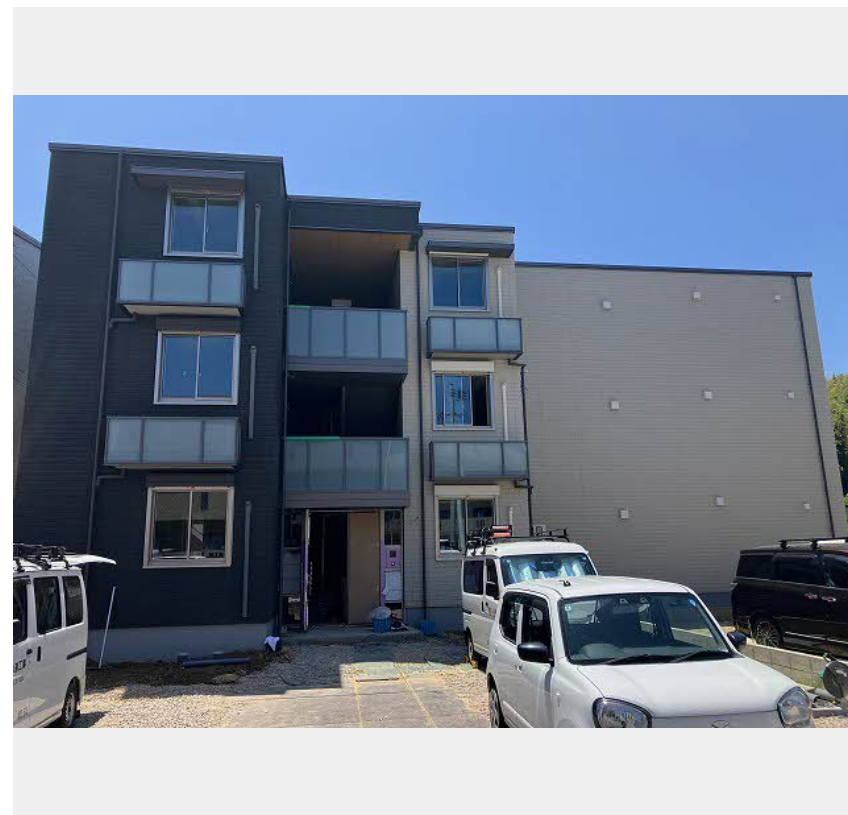
**2LDK**  
マンション

家賃 **114,000 円**

共益費等 4,000 円

敷金 0 円

礼金 114,000 円



この物件の  
オススメ  
ポイント

オートロック内の共用部は屋内に配置。ホテルライクな空間です。  
上階からの音を大幅に抑える高遮音床システム「シャイド」を採用/雨や雪が吹き込まない快適な内廊下、内階段を設けてい

この物件についている **こだわり設備**

- 高遮音床システム
- 屋内共用廊下タイプ
- 宅配BOX
- インターネット無料(WiFi付)
- オートロック
- 防犯カメラ
- TVモニター付きインターホン
- WIC・納戸
- しゃ熱断熱複層ガラス
- 広い浴室
- 浴室乾燥機
- 追い焚き給湯

駐車場あり/ホテルライク/インターネット無料(Wi-Fi対応)/オートロック/共用玄関ドア/宅配BOX/ゴミ集積場(敷地内)/駐輪場(屋根付き)/防犯カメラ/高遮音床システム「SHAIDD55」/散水栓/屋外共用水栓/階段灯/人感センサー付廊下灯/LGBTQフレンドリー/玄関鍵(①キー②ロック)/カラーモニター付ドアホン/対面キッチン/IHクッキングヒーター/給湯器(追焚機能付)/エコジョーズ/給湯箇所(浴室・台所・洗面所)/バス・トイレ(セパレート)/シャワー/24H換気システム/ユニットバス1618/浴室乾燥機(暖房乾燥)/洗面所独立



積水ハウスの賃貸住宅 シャーメゾン

Sha Maison

物件名 チェルシー 西津田 East A0203号室

アクセス J R山陰本線 松江駅 徒歩26分

所在地 島根県松江市西津田3丁目1511-10、1511-11、

ランドマーク ●松江津田郵便局/距離310m

間取り 2LDK/洋室7.1 洋室4.8 LDK13.7(帖)

専有面積/向き 64.96㎡/南

築年月/構造 2026年7月下旬/重量鉄骨・2階-3階建

入居/契約期間 2026年8月上旬/2年

駐車場 駐車場空有り/舗装白線引/～月4400円

入居諸条件備考

内覧・契約については、貸主の指定する仲介業者を介して行いますので、所定の仲介手数料が必要となります。  
/シャーメゾンライフSUPPORT24(月額1,320円税込)にご加入いただきます。/ご入居にかかる諸費用として、鍵交換費用(初回契約時)16,500円(税込)、クリーニング特約料(初回契約時)94,820円(税込)が必要です。/火災保険へのご加入が条件となります。\*ご入居中は、借家人賠償責任保険・個人賠償責任保険が付帯された火災保険へのご加入が必要となります。積水ハウス不動産グループでは、万一の事故の際、グループが連携して迅速に対応できる「シャーメゾンライフGUARD」(\*)へのご加入を推奨しております。\*保険契約の取扱代理店は、積水ハウスシャーメゾンPM中国四国(株)および積水ハウスシャーメゾンパートナーズ(株)となります。/積水ハウスシャーメゾンパートナーズの保証人不要プラン『らくらくパートナー』に加入が必要です。【新規契約時】事務手数料:33,000円(税込)、【毎月】保証料:月額賃料等の2%/諸費用及びその他契約費用は別途打合せ/更新料:新賃料の1ヶ月分

No.2008316

※消費税は10%として計算しています。※掲載されている図面・写真等は、作成方法や撮影方法・時期などにより実際とは異なる場合があります。※家具や車などは、配置のイメージであり、賃貸物件に付属していません(家具家電付き等の表示があるものを除く)。

**ポイントがたまる**  
住んでいるだけでポイントが貯まり、住替え時に家賃が最大3ヶ月分無料に!

**らくらくパートナー**  
気分も手間もお財布も、らくらく。保証人不要のらくらくパートナー

積水ハウスシャーメゾンPM中国四国株式会社山陰賃貸営業所

TEL:0852-59-5323  
FAX: 0852-59-5320

島根県松江市学園南2丁目5-28  
免許番号: 国土交通大臣(11)第3122号  
所属団体: (公社)島根県宅地建物取引業協会/中国地区不動産公正取引協議会/(一社)不動産流通経営協会

取引形態  
貸主