

# Sha Maison

積水ハウス品質のお部屋を シャーメゾン ショップ Shop

バス

バス 春日西バス停 下車 徒歩5分

モバイルで見る



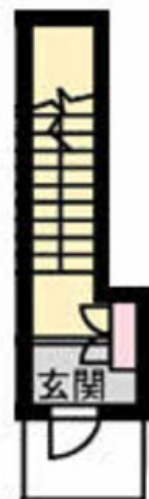
**2LDK**  
アパート

家賃 **72,000 円**

共益費等 2,000 円

敷金 0 ヶ月

礼金 1 ヶ月



この物件の  
オススメ  
ポイント

山陰合同銀行法吉支店から北へ300m♪ 1F: 2DK、  
2F: 2LDKのファミリータイプです♪みしまや春日店まで  
徒歩6分で買い物にも便利な立地☆★防犯カメラも設置済みで  
す!! 上下階・・・

## この物件についている こだわり設備

- 高遮音床システム
- しゃ熱断熱複層ガラス
- TVモニター付きインターホン
- 対面キッチン
- コンロ
- IHクッキングヒーター
- オール電化
- 給湯設備
- 洗髪洗面台
- 温水洗浄便座
- エアコン
- フローリング付

駐車場あり/オール電化/ゴミ集積場(敷地内)/駐輪場(屋根付き)/高遮音床システム「SHAIDD55」/UHF/LGBTQフレンドリー/玄関鍵(①キー②ロック)/玄関鍵(オプナス)/バルコニー/給湯箇所(浴室・台所・洗面所)/火災警報器(煙感知式)/カラーモニター付ドアホン/ウォークインクローゼット/システムキッチン/フローリング/IHクッキングヒーター/電気温水器/照明器具/ストッカー/対面キッチン/24H換気システム/キッチン収納/洗髪洗面化粧台/マルチメディア配管有/エアコン/しゃ熱断熱複層ガラス/トイレ(温水洗浄便座)/バス・トイレ

積水ハウスの賃貸住宅 シャーメゾン  
**Sha Maison**

物件名 パルタージュ B棟 B0208号室  
アクセス バス、春日西バス停 徒歩5分  
所在地 島根県松江市法吉町字久米830番地7  
ランドマーク ●山陰合同銀行法吉支店

間取り 2LDK/-  
専有面積 / 向き 61.63㎡ / 東  
築年月 / 構造 2013年6月中旬 / 軽量鉄骨・2階-2階建  
入居 / 契約期間 2024年6月上旬 / 2年  
駐車場 駐車場無料 / 舗装白線引

入居諸条件備考

内覧・契約については、貸主の指定する仲介業者を介して行いますので、所定の仲介手数料が必要となります。  
/更新料30,000円 シャーメゾンライフSUPPORT24(月額880円税込)へ別途加入要/上記入居諸条件以外に、鍵販売手数料(初回契約時)13,200円(税込)、クリーニング特約料(初回契約時)60,500円(税込)が必要です。  
/火災保険へのご加入が条件となります。\*ご入居中は、借家人賠償責任保険・個人賠償責任保険が付帯された火災保険へのご加入が必要となります。積水ハウス不動産グループでは、万一の事故の際、グループが連携して迅速に対応できる「シャーメゾンライフGUARD」(\*)へのご加入を推奨しております。  
\*保険契約の取扱代理店は、積水ハウス不動産中国四国(株)および積水ハウス不動産パートナーズ(株)となります。  
/積水ハウス不動産パートナーズの保証人不要プラン『らくらくパートナー』に加入が必要です。[新規契約時]事務手数料:33,000円(税込)、[毎月]保証料:月額賃料等の2%/諸費用及び、契約に要する費用は別途打合せ/更新料:30,000円

※消費税は10%として計算しています。※掲載されている図面・写真等は、作成方法や撮影方法・時期などにより実際とは異なる場合があります。※家具や車などは、配置のイメージであり、賃貸物件に付属していません(家具家電付き等の表示があるものを除く)。

**ポイントがたまる**  
住んでいるだけでポイントが貯まり、  
住替え時に家賃が最大3ヶ月分無料に!

**らくらくパートナー**  
気分も手間もお財布も、らくらく。  
保証人不要のらくらくパートナー

積水ハウス不動産中国四国株式会社山陰賃貸営業所

TEL:0852-59-5323  
FAX: 0852-59-5320

島根県松江市学園南2丁目5-28  
免許番号: 国土交通大臣(11)第3122号  
所属団体: (公社)島根県宅地建物取引業協会/中国地区不動産公正取引協議会/(一社)不動産流通経営協会

取引形態  
貸主