

松江市営バス

バス 国屋バス停 下車 徒歩10分

モバイルで見る



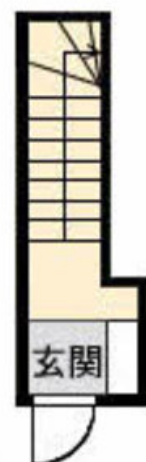
2LDK
アパート

家賃 **67,000 円**

共益費等 2,000 円

敷金 0 ヶ月

礼金 1 ヶ月



積水ハウスの賃貸住宅 シャーメゾン

Sha Maison

この物件の
オススメ
ポイント

1階14.7帖、2階13.4帖のリビング★浴室乾燥機付きなので、雨の日も生乾き知らず♪ウォークインクローゼット付き！防犯合わせガラス、カラーTV付モニターホン付き◎サンディスク陽南・・・

この物件についている **こだわり設備**

- TVモニター付きインターホン
- 浴室乾燥機
- 洗面洗面台
- 温水洗浄便座
- エアコン
- フローリング付
- 大型収納

駐車場あり／CATV／ゴミ集積場（敷地内）／駐輪場（屋根付き）／LGBTQフレンドリー／モニター付ドアホン／電話配管有／バス・トイレ（セパレート）／浴室乾燥機／エアコン／フローリング／バルコニー／玄関鍵（オプナス）／洗髪洗面化粧台／トイレ（温水洗浄便座）／ストッカー／照明器具／洗濯機置場（室内）／高齢者対応可

物件名 ミモザ II棟 B0206号室
アクセス バス、国屋バス停 バス停 徒歩10分
所在地 島根県松江市国屋町字馬渡6番地2
ランドマーク ●サンディスク陽南台

間取り 2LDK/-
専有面積 / 向き 65.66㎡ / 南
築年月 / 構造 2007年3月下旬 / 軽量鉄骨・2階-2階建
入居 / 契約期間 2024年7月上旬 / 2年
駐車場 駐車場無料 / 舗装白線引

入居諸条件備考

内覧・契約については、貸主の指定する仲介業者を介して行いますので、所定の仲介手数料が必要となります。／更新料30,000円 シャーメゾンライフSUPPORT24(月額880円税込)へ別途加入要／上記入居諸条件以外に、鍵販売手数料(初回契約時)13,200円(税込)、クリーニング特約料(初回契約時)60,500円(税込)が必要です。／火災保険への加入が条件となります。＊ご入居中は、借家人賠償責任保険・個人賠償責任保険が付帯された火災保険への加入が必要となります。積水ハウス不動産グループでは、万一の事故の際、グループが連携して迅速に対応できる「シャーメゾンライフGUARD」(*)への加入を推奨しております。＊保険契約の取扱代理店は、積水ハウス不動産中国四国(株)および積水ハウス不動産パートナーズ(株)となります。／積水ハウス不動産パートナーズの保証人不要プラン『らくらくパートナー』に加入が必要です。[新規契約時]事務手数料:33,000円(税込)、[毎月]保証料:月額賃料等の2%/諸費用及び、契約に要する費用は別途打合せ/更新料:30,000円

※消費税は10%として計算しています。※掲載されている図面・写真等は、作成方法や撮影方法・時期などにより実際とは異なる場合があります。＊家具や車などは、配置のイメージであり、賃貸物件に付属していません(家具家電付き等の表示があるものを除く)。

ポイントがたまる
住んでいるだけでポイントが貯まり、住替え時に家賃が最大3ヶ月分無料に!

らくらくパートナー
気分も手間もお財布も、らくらく。保証人不要のらくらくパートナー

積水ハウス不動産中国四国株式会社山陰賃貸営業所

TEL:0852-59-5323
FAX: 0852-59-5320

島根県松江市学園南2丁目5-28
免許番号: 国土交通大臣(11)第3122号
所属団体: (公社)島根県宅地建物取引業協会 / 中国地区不動産公正取引協議会 / (一社)不動産流通経営協会

取引形態
貸主