

Sha Maison

積水ハウス品質のお部屋を シャーメゾン ショップ Shop

J R山陰本線

松江駅 バス8分 徒歩3分

モバイルで見る



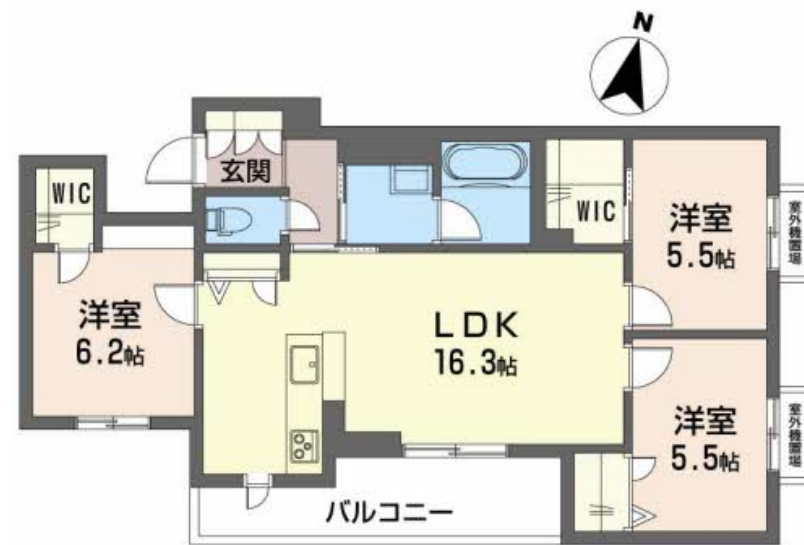
3LDK
マンション

家賃 **135,000 円**

共益費等 6,500 円

敷金 0 ヶ月

礼金 1 ヶ月



積水ハウスの賃貸住宅 シャーメゾン
Sha Maison

この物件の
オススメ
ポイント

2024年8月1日賃貸開始、島根県松江市浜乃木に新築が登場！仕様もインターネットWi-Fi使い放題オートロック扉、と充実しております。また、当物件はシャーメゾンZEH物件です★

この物件についている **こだわり設備**

- ZEH
- しゃ熱断熱複層ガラス
- インターネット無料(WiFi付)
- IOT対応
- TVモニター付きインターホン
- オートロック
- エレベーター
- コンロ
- 3口コンロ
- IHクッキングヒーター
- 給湯設備
- エコジョーズ

駐車場あり/オートロック/エレベーター/インターネット無料(Wi-Fi対応)/受水槽(共用)/浴室乾燥機/システムキッチン/カラーモニター付ドアホン/3口コンロ(2口IH+ラジエント)/エコジョーズ/給湯箇所(浴室・台所・洗面所)/ユニットバス1618/洗髪洗面化粧台/トイレ(温水洗浄便座)/エアコン/しゃ熱断熱複層ガラス/ウォークインクローゼット/ZEH(ネットゼロ・I初級・ハイス)/IOT対応

物件名	Advance 0201号室	間取り	3LDK/-
アクセス	J R山陰本線 松江駅 バス8分、浜乃木灘中 バス停 徒歩3分	専有面積 / 向き	75.43㎡ / 南
所在地	島根県松江市浜乃木1丁目86-20、17※住所未確定	築年月 / 構造	2024年7月下旬 / 重量鉄骨・2階-3階建
ランドマーク	●ファミリーマート浜乃木1丁目 / 距離500m	入居 / 契約期間	2024年8月上旬 / 2年
		駐車場	駐車場無料 / 舗装白線引

入居諸条件備考

内覧・契約については、貸主の指定する仲介業者を介して行いますので、所定の仲介手数料が必要となります。/シャーメゾンライフSUPPORT24(月額880円税込)にご加入いただきます。/ご入居にかかる諸費用として、鍵販売手数料(初回契約時)16,500円(税込)、クリーニング特約料(初回契約時)71,500円(税込)が必要です。/火災保険へのご加入が条件となります。*ご入居中は、借家人賠償責任保険・個人賠償責任保険が付帯された火災保険へのご加入が必要となります。積水ハウス不動産グループでは、万一の事故の際、グループが連携して迅速に対応できる「シャーメゾンライフGUARD」(*)へのご加入を推奨しております。*保険契約の取扱代理店は、積水ハウス不動産中国四国(株)および積水ハウス不動産パートナーズ(株)となります。/積水ハウス不動産パートナーズの保証人不要プラン『らくらくパートナー』にご加入が必要です。[新規契約時]事務手数料:33,000円(税込)、[毎月]保証料:月額賃料等の2%/諸費用及び、契約に要する費用は別途打合せ/更新料:30,000円

※消費税は10%として計算しています。※掲載されている図面・写真等は、作成方法や撮影方法・時期などにより実際とは異なる場合があります。※家具や車などは、配置のイメージであり、賃貸物件に付属していません(家具家電付き等の表示があるものを除く)。

ポイントがたまる
住んでいるだけでポイントが貯まり、住替え時に家賃が最大3ヶ月分無料に!

らくらくパートナー
気分も手間もお財布も、らくらく。保証人不要のらくらくパートナー

積水ハウス不動産中国四国株式会社山陰賃貸営業所

TEL:0852-59-5323
FAX: 0852-59-5320

島根県松江市学園南2丁目5-28
免許番号: 国土交通大臣(11)第3122号
所属団体: (公社)島根県宅地建物取引業協会 / 中国地区不動産公正取引協議会 / (一社)不動産流通経営協会

取引形態
貸主