

# Sha Maison

積水ハウス品質のお部屋を シャーメゾン ショップ Shop

J R山陰本線

松江駅 バス28分 持田バス停 バス停 徒歩2分

モバイルで見る



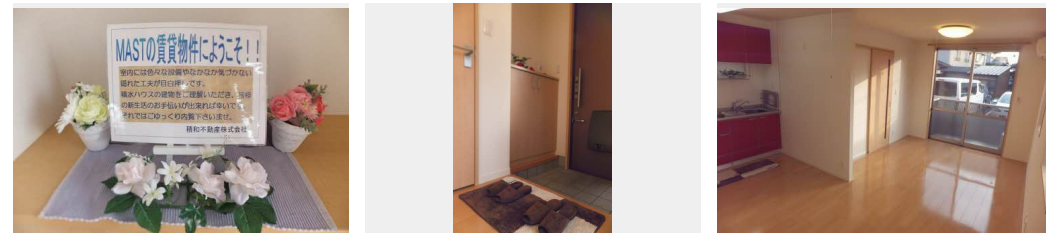
**1LDK**  
アパート

家賃 **57,000 円**

共益費等 2,500 円

敷金 0 ヶ月

礼金 1 ヶ月



この物件の  
オススメ  
ポイント

室内のモニターから、訪問者の顔を確認できるインターホンです/各お部屋専用の外部ストッカー（倉庫）がついています

この物件についている **こだわり設備**

- TVモニター付きインターホン
- 浴室乾燥機
- エアコン
- 洗髪洗面台
- 温水洗浄便座
- フローリング付

駐車場あり/BS/ゴミ集積場(敷地内)/LGBTQフレンドリー/モニタ付ドアホン/電話配管有/バス・トイレ(セパレート)/浴室乾燥機/エアコン(1台設置)/フローリング/バルコニー/ストッカー/照明器具/玄関鍵(オプナス)/洗髪洗面化粧台/トイレ(温水洗浄便座)/洗濯機置場(室内)/高齢者対応可

積水ハウスの賃貸住宅 シャーメゾン  
**Sha Maison**

物件名	Posto II号館 A0101号室	間取り	1LDK/-
アクセス	J R山陰本線 松江駅 バス28分、持田バス停 バス停 徒歩2分	専有面積 / 向き	42.9㎡ / 南西
所在地	島根県松江市下東川津町4-1番4	築年月 / 構造	2008年1月下旬 / 軽量鉄骨・1階-2階建
ランドマーク	●まつしま脳神経内科クリニック	入居 / 契約期間	2026年7月中旬 / 2年
		駐車場	駐車場無料 / 舗装白線引

入居諸条件備考

内覧・契約については、貸主の指定する仲介業者を介して行いますので、所定の仲介手数料が必要となります。/シャーメゾンライフSUPPORT24(月額1,320円税込)にご加入いただきます。/ご入居にかかる諸費用として、鍵交換費用(初回契約時)13,200円(税込)、クリーニング特約料(初回契約時)75,020円(税込)が必要です。/火災保険へのご加入が条件となります。\*ご入居中は、借家人賠償責任保険・個人賠償責任保険が付帯された火災保険へのご加入が必要となります。積水ハウス不動産グループでは、万一の事故の際、グループが連携して迅速に対応できる「シャーメゾンライフGUARD」(\*)へのご加入を推奨しております。\*保険契約の取扱代理店は、積水ハウスシャーメゾンPM中国四国(株)および積水ハウスシャーメゾンパートナーズ(株)となります。/積水ハウスシャーメゾンパートナーズの保証人不要プラン『らくらくパートナー』に加入が必要です。【新規契約時】事務手数料:33,000円(税込)、【毎月】保証料:月額賃料等の2%/諸費用及びその他契約費用は別途打合せ/更新料:新賃料の1ヶ月分

\*消費税は10%として計算しています。\*掲載されている図面・写真等は、作成方法や撮影方法・時期などにより実際とは異なる場合があります。\*家具や車などは、配置のイメージであり、賃貸物件に付属していません(家具家電付き等の表示があるものを除く)。

No.1472101

**ポイントがたまる**  
住んでいるだけでポイントが貯まり、住替え時に家賃が最大3ヶ月分無料!

**らくらくパートナー**  
気分も手間もお財布も、らくらく。保証人不要のらくらくパートナー

積水ハウスシャーメゾンPM中国四国株式会社山陰賃貸営業所

TEL:0852-59-5323  
FAX: 0852-59-5320

島根県松江市学園南2丁目5-28  
免許番号:国土交通大臣(11)第3122号  
所属団体:(公社)島根県宅地建物取引業協会/中国地区不動産公正取引協議会/(一社)不動産流通経営協会

取引形態  
貸主