

Sha Maison

積水ハウス品質のお部屋を シャーメゾン ショップ Shop

J R山陰本線

乃木駅 バス3分 徒歩5分

モバイルで見る



1K
アパート

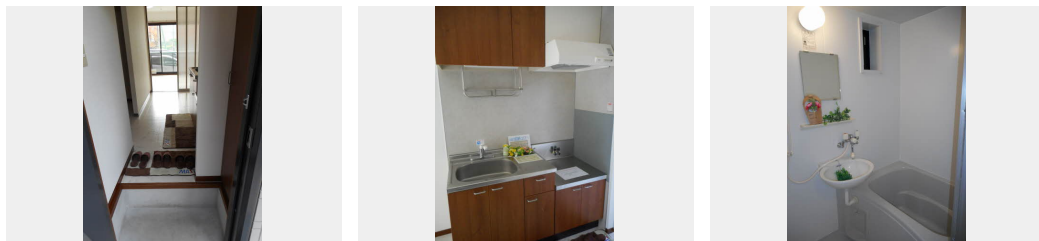
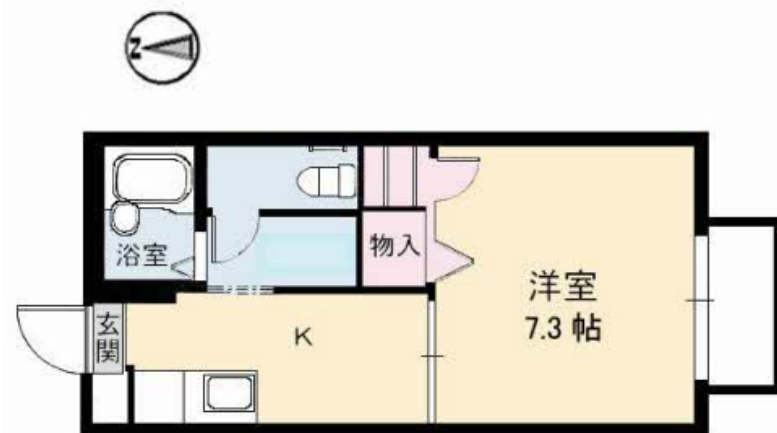
家賃 47,000 円

共益費等 2,000 円

敷金 1ヶ月

礼金 0ヶ月

駐車場 無料 礼金 0



積水ハウスの賃貸住宅 シャーメゾン
Sha Maison

この物件の
オススメ
ポイント

☆2024年4月、無料Wi-Fi導入予定☆松江西高等学校の北側にある1Kです♪ 松江記念病院まで120m! 利便施設が豊富な上乃木エリア☆ 洋室7.3帖の単身用アパートです。

この物件についている こだわり設備

- TVモニター付きインターホン
- 温水洗浄便座
- エアコン
- 駐車場無料

駐車場あり / BS / ゴミ集積場 (敷地内) / モニタ付ドアホン / 電話配管有 / バス・トイレ (セパレート) / エアコン / バルコニー / 照明器具 / トイレ (温水洗浄便座) / 玄関鍵 (オプナス) / 洗濯機置場 (室内)

物件名	シャーメゾン・パル A0101号室	間取り	1K/-
アクセス	J R山陰本線 乃木駅 バス3分、新縄手橋バス停 バス停 徒歩5分	専有面積 / 向き	26.46㎡ / 南
所在地	島根県松江市上乃木2丁目16-8	築年月 / 構造	2001年1月上旬 / 軽量鉄骨・1階-2階建
ランドマーク	●松江市立西高等学校	入居 / 契約期間	即時 / 2年
		駐車場	駐車場無料 / 舗装白線引

入居諸条件備考

更新料30,000円 シャーメゾンライフSUPPORT24(月額880円税込)へ別途加入要 / 上記入居諸条件以外に、鍵販売手数料(初回契約時)13,200円(税込)が必要です。 / 火災保険へのご加入が条件となります。*ご入居中は、借家人賠償責任保険・個人賠償責任保険が付帯された火災保険へのご加入が必要となります。積水ハウス不動産グループでは、万一の事故の際、グループが連携して迅速に対応できる「シャーメゾンライフGUARD」(*)へのご加入を推奨しております。*保険契約の取扱代理店は、積水ハウス不動産中国四国(株)および積水ハウス不動産パートナーズ(株)となります。 / 積水ハウス不動産パートナーズの保証人不要プラン『らくらくパートナー』に加入が必要です。[新規契約時]事務手数料:33,000円(税込)、[毎月]保証料:月額賃料等の2% / 諸費用及び、契約に要する費用は別途打合せ / 更新料:30,000円

※消費税は10%として計算しています。※掲載されている図面・写真等は、作成方法や撮影方法・時期などにより実際とは異なる場合があります。※家具や車などは、配置のイメージであり、賃貸物件に付属していません(家具家電付き等の表示があるものを除く)。

ポイントがたまる
住んでいるだけでポイントが貯まり、住替え時に家賃が最大3ヶ月分無料に!

らくらくパートナー
気分も手間もお財布も、らくらく。保証人不要のらくらくパートナー

積水ハウス不動産中国四国株式会社山陰賃貸営業所

TEL:0852-59-5323
FAX: 0852-59-5320

島根県松江市学園南2丁目5-28
免許番号: 国土交通大臣(11)第3122号
所属団体: (公社)島根県宅地建物取引業協会 / 中国地区不動産公正取引協議会 / (一社)不動産流通経営協会

取引形態
代理