

Sha Maison

積水ハウス品質のお部屋を シャーメゾン ショップ Shop

近江鉄道近江本線

豊郷駅 徒歩20分

モバイルで見る



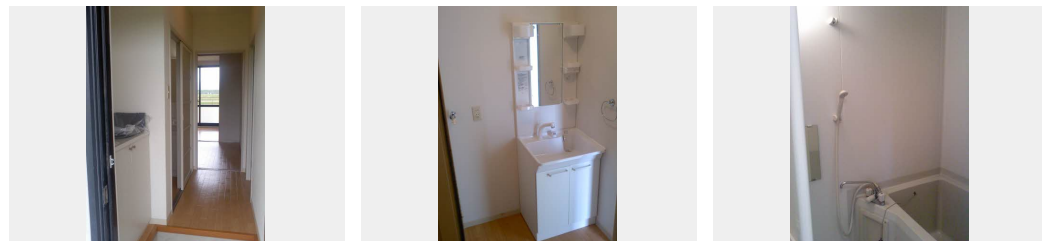
3K
アパート

家賃 **49,000 円**

共益費等 2,000 円

敷金 50,000 円

契約一時金 50,000 円



積水ハウスの賃貸住宅 シャーメゾン

Sha Maison

この物件の
オススメ
ポイント

子育て世代にはうれしい「和室」があります。

この物件についている **こだわり設備**



駐車場あり / UHF / 駐輪場 (屋根付き) / クーラースリーブ有 / 火災警報器 (煙感知式) / ドアテレホン / 給湯器 (ガス) / 洗面化粧台 / 給湯箇所 (浴室・台所・洗面所) / 物干し / バス・トイレ (セパレート)

物件名 コーポ ツジタツ 0102号室
アクセス 近江鉄道近江本線 豊郷駅 徒歩20分
所在地 滋賀県犬上郡豊郷町大字四十九院 1 1 5 1
ランドマーク -

間取り 3K / K5 和室6.1 洋室5.3 洋室5.4 (帖)
専有面積 / 向き 48.6㎡ / 東
築年月 / 構造 1997年4月下旬 / 軽量鉄骨・1階-2階建
入居 / 契約期間 即時 / 2年
駐車場 駐車場空あり / ~月3000円

入居諸条件備考

契約一時金は契約時に借主より貸主に支払われ返還されないお金です。 / 更新料: 新賃料の1.0ヶ月 / 24時間365日緊急時対応受付物件: 専用部分内の住まいのトラブルは「シャーメゾンライフSUPPORT24」(月額880円税込)へ別途加入要 / 上記入居諸条件以外に、町内会費 毎月1,000円が必要です。 / 火災保険へのご加入が条件となります。 *ご入居中は、借家人賠償責任保険・個人賠償責任保険が付帯された火災保険へのご加入が必要となります。 積水ハウス不動産グループでは、万一の事故の際、グループが連携して迅速に対応できる「シャーメゾンライフGUARD」(*)へのご加入を推奨しております。 *保険契約の取扱代理店は、積水ハウス不動産関西(株)および積水ハウス不動産パートナーズ(株)となります。 / 積水ハウス不動産パートナーズの保証人不要プラン『らくらくパートナー』に加入が必要です。 [新規契約時] 事務手数料: 33,000円(税込)、【毎月】保証料: 月額賃料等の2% / 諸費用及び、契約に要する費用は別途打合せ / 更新料: 新賃料の1ヶ月分

※消費税は10%として計算しています。 ※掲載されている図面・写真等は、作成方法や撮影方法・時期などにより実際とは異なる場合があります。 ※家具や車などは、配置のイメージであり、賃貸物件に付属していません(家具家電付き等の表示があるものを除く)。

ポイントがたまる
住んでいるだけでポイントが貯まり、
住替え時に家賃が最大3ヶ月分無料に!

らくらくパートナー
気分も手間もお財布も、らくらく。
保証人不要のらくらくパートナー

株式会社シバタ不動産
TEL:0749-23-2401
FAX: 0749-22-9771

滋賀県彦根市西今町963番地の5
免許番号: 滋賀県知事(9)第1934号
所属団体: 公益社団法人滋賀県宅地建物取引業協会 / 公益社団法人近畿地区
不動産公正取引協議会

取引形態
仲介