

Sha Maison

積水ハウス品質のお部屋を シャーメゾン ショップ Shop

近江鉄道近江本線

愛知川駅 徒歩20分

モバイルで見る



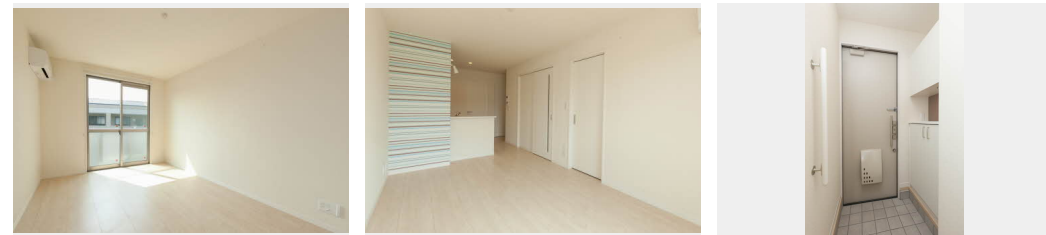
2LDK
アパート

家賃 **65,000 円**

共益費等 **4,000 円**

敷金 **20,000 円**

契約一時金 **50,000 円**



積水ハウスの賃貸住宅 シャーメゾン

Sha Maison

この物件の
オススメ
ポイント

インターネット無料 (Wi-Fi対応)。
上階からの音を大幅に抑える高遮音床システム「シャイド」を採用/インターネットが無料で入居後すぐに使えます/室内のモニターから、訪問者の顔を確...

この物件についている **こだわり設備**

- 高遮音床システム
- インターネット無料(WiFi付)
- TVモニター付きインターホン
- WIC・納戸
- 浴室乾燥機
- エアコン
- 対面キッチン
- 対面キッチン
- 洗面洗面台
- 温水洗浄便座

駐車場あり/インターネット無料 (Wi-Fi対応) /インターネット対応/ゴミ集積場 (敷地内) /駐輪場 (屋根付き) /高遮音床システム「SHAIDD55」/LGBTQフレンドリー/高齢者対応可/カラーモニター付ドアホン/対面キッチン/浴室乾燥機/洗髪洗面化粧台/トイレ (洗浄機能付便座) /エアコン 1台/ウォークインクローゼット/バス・トイレ (セパレート) /洗面所独立

物件名 シャーメゾン ブルー 0202号室
アクセス 近江鉄道近江本線 愛知川駅 徒歩20分
所在地 滋賀県愛知郡愛荘町野々目189-7
ランドマーク -

間取り 2LDK/洋室6.7 洋室6.2 LDK12.4 (帖)
専有面積 / 向き 61.12㎡ / 南西
築年月 / 構造 2016年2月下旬 / 軽量鉄骨・2階-2階建
入居 / 契約期間 2026年6月上旬 / 2年
駐車場 駐車場空有り / 月3300円

入居諸条件備考

契約一時金は契約時に借主より貸主に支払われ返還されないお金です。/24時間365日緊急時対応受付物件:専用部分内の住まいのトラブルは「シャーメゾンライフSUPPORT24」(月額1,320円税込)にご加入いただきます。/ご入居にかかる諸費用として、町内会費 毎月500円、クリーニング特約料(初回契約時)70,000円(税込)、鍵交換費用(初回契約時)22,000円(税込)が必要です。/火災保険へのご加入が条件となります。*ご入居中は、借家人賠償責任保険・個人賠償責任保険が付帯された火災保険へのご加入が必要となります。積水ハウス不動産グループでは、万一の事故の際、グループが連携して迅速に対応できる「シャーメゾンライフGUARD」(*)へのご加入を推奨しております。*保険契約の取扱代理店は、積水ハウスシャーメゾンPM関西(株)および積水ハウスシャーメゾンパートナーズ(株)となります。/積水ハウスシャーメゾンパートナーズの保証人不要プラン『らくらくパートナー』に加入が必要です。【新規契約時】事務手数料:33,000円(税込)、【毎月】保証料:月額賃料等の2%/諸費用及びその他契約費用は別途打合せ/更新料:新賃料の1ヶ月分

No.00046000202
※消費税は10%として計算しています。※掲載されている図面・写真等は、作成方法や撮影方法・時期などにより実際とは異なる場合があります。※家具や車などは、配置のイメージであり、賃貸物件に付属していません(家具家電付き等の表示があるものを除く)。

ポイントがたまる
住んでいるだけでポイントが貯まり、住替え時に家賃が最大3ヶ月分無料に!

らくらくパートナー
気分も手間もお財布も、らくらく。保証人不要のらくらくパートナー

株式会社COMPASS 東近江店

TEL:0748-25-0322
FAX: 0748-25-0323

滋賀県東近江市八日市緑町9-27
免許番号: 滋賀県知事(4)第3299号
所属団体: 公益社団法人全日本不動産協会 滋賀県本部 / 公益社団法人近畿地区不動産公正取引協議会

取引形態
仲介